



ภาคผนวก

ลิขสิทธิ์มหาวิทยาลัยเชียงใหม่

Copyright© by Chiang Mai University

All rights reserved

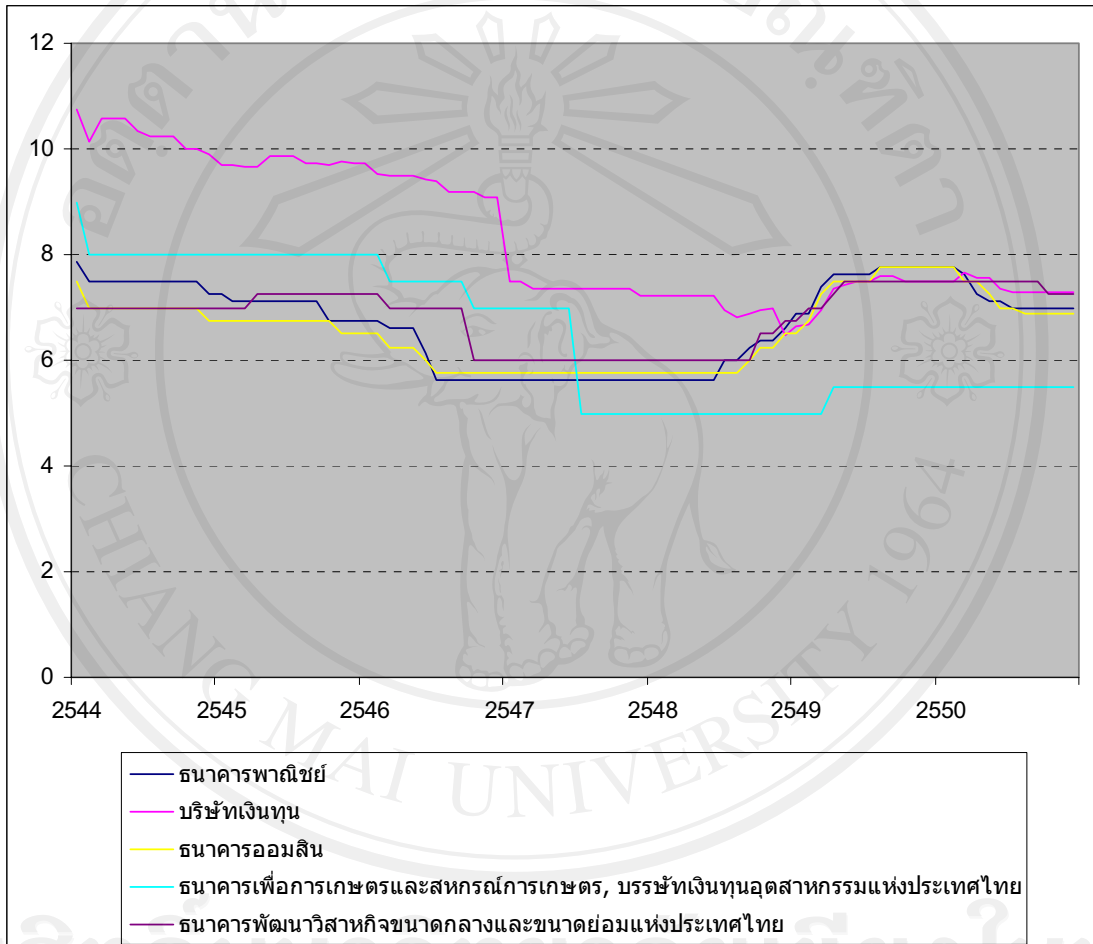
ภาคผนวก ก

หน่วยงานที่รับผิดชอบในการควบคุมสถาบันการเงิน

สถาบัน	ปีที่ จัดตั้ง (พ.ศ.)	หน่วยงานที่ควบคุม
ธนาคารพาณิชย์	2431	ธนาคารแห่งประเทศไทย
บริษัทเงินทุน	2512	ธนาคารแห่งประเทศไทย
บริษัทเครดิตฟองซิเอร์	2521	ธนาคารแห่งประเทศไทย
ธนาคารออมสิน	2489	กระทรวงการคลัง
ธนาคารเพื่อการเกษตรและสหกรณ์การเกษตร	2509	กระทรวงการคลัง
ธนาคารอาคารสงเคราะห์	2496	กระทรวงการคลัง
บริษัทเงินทุนอุตสาหกรรมแห่งประเทศไทย	2502	กระทรวงการคลัง
บริษัทธนกิจอุตสาหกรรมขนาดย่อม	2507	กระทรวงการคลังและกระทรวงพาณิชย์
สหกรณ์การเกษตร	2459	กระทรวงเกษตรและสหกรณ์
สหกรณ์ออมทรัพย์	2489	กระทรวงเกษตรและสหกรณ์
บริษัทประกันภัย	2472	กระทรวงการคลัง
โรงรับจำนำ	2409	กระทรวงการคลัง

ที่มา: http://tulip.bu.ac.th/~sumanee.p/download/ec314/EC314_Chapter6-1.doc

ภาคผนวก ข
อัตราดอกเบี้ยเงินกู้ของสถาบันการเงินต่าง ๆ



ที่มา: ธนาคารแห่งประเทศไทย

ประวัติผู้เขียน

ชื่อ	นายรัชกรณ์ เจนธัญกรณ์
วัน เดือน ปี เกิด	14 เมษายน 2529
ประวัติการศึกษา	สำเร็จการศึกษามัธยมศึกษาตอนปลาย โรงเรียนนครสวรรค์ ปีการศึกษา 2547 สำเร็จการศึกษาระดับปริญญาตรี เศรษฐศาสตรบัณฑิต สาขาเศรษฐศาสตร์ มหาวิทยาลัยเชียงใหม่ ปีการศึกษา 2551

ลิขสิทธิ์มหาวิทยาลัยเชียงใหม่
Copyright© by Chiang Mai University
All rights reserved