

บทที่ 3

ระเบียบวิธีวิจัย

3.1 ประชากรและกลุ่มตัวอย่างที่ใช้ในการศึกษา

การศึกษากการเปรียบเทียบการใช้บริการรถโดยสารประจำทาง ระหว่างเส้นทาง เชียงใหม่- เชียงราย และเชียงใหม่-น่านในครั้งนี้ ได้ทำการเก็บรวบรวมข้อมูลจากผู้โดยสารที่มาใช้บริการรถโดยสารประจำทางกับบริษัท ชัยพัฒนาขนส่งเชียงใหม่ จำกัด ในเส้นทางเชียงใหม่-เชียงราย จำนวน 200 ชุด และเส้นทางเชียงใหม่-น่าน จำนวน 200 ชุด ณ สถานีขนส่งจังหวัดเชียงใหม่ ซึ่งการกำหนดขนาดตัวอย่างเพื่อสำรวจโดยใช้แบบสอบถามในครั้งนี้ จึงนำสูตรกำหนดขนาดตัวอย่าง อย่างง่ายของ Yamane (วัชรวิทย์ พงศกานันท์, 2548) มาใช้ดังนี้

$$n = \frac{N}{1 + Ne^2}$$

โดยกำหนดให้

n	=	จำนวนกลุ่มตัวอย่าง
N	=	จำนวนประชากร
e	=	ระดับความคลาดเคลื่อนกำหนดไว้ที่ 5%

กำหนดให้ระดับความเชื่อมั่น 95% หรือค่าความคลาดเคลื่อนสูงสุดที่ยอมรับได้จากค่าจริงประมาณ 5% จำนวนผู้โดยสารที่มาใช้บริการรถโดยสารประจำทางในเส้นทางเชียงใหม่-เชียงราย ในปี 2552 มีจำนวน 393,326 คน (บริษัท ชัยพัฒนาขนส่งเชียงใหม่ จำกัด. มกราคม 2553)

ดังนั้น n จึงมีค่าดังนี้

$$n = \frac{393,326}{1 + 393,326 (.05)^2}$$

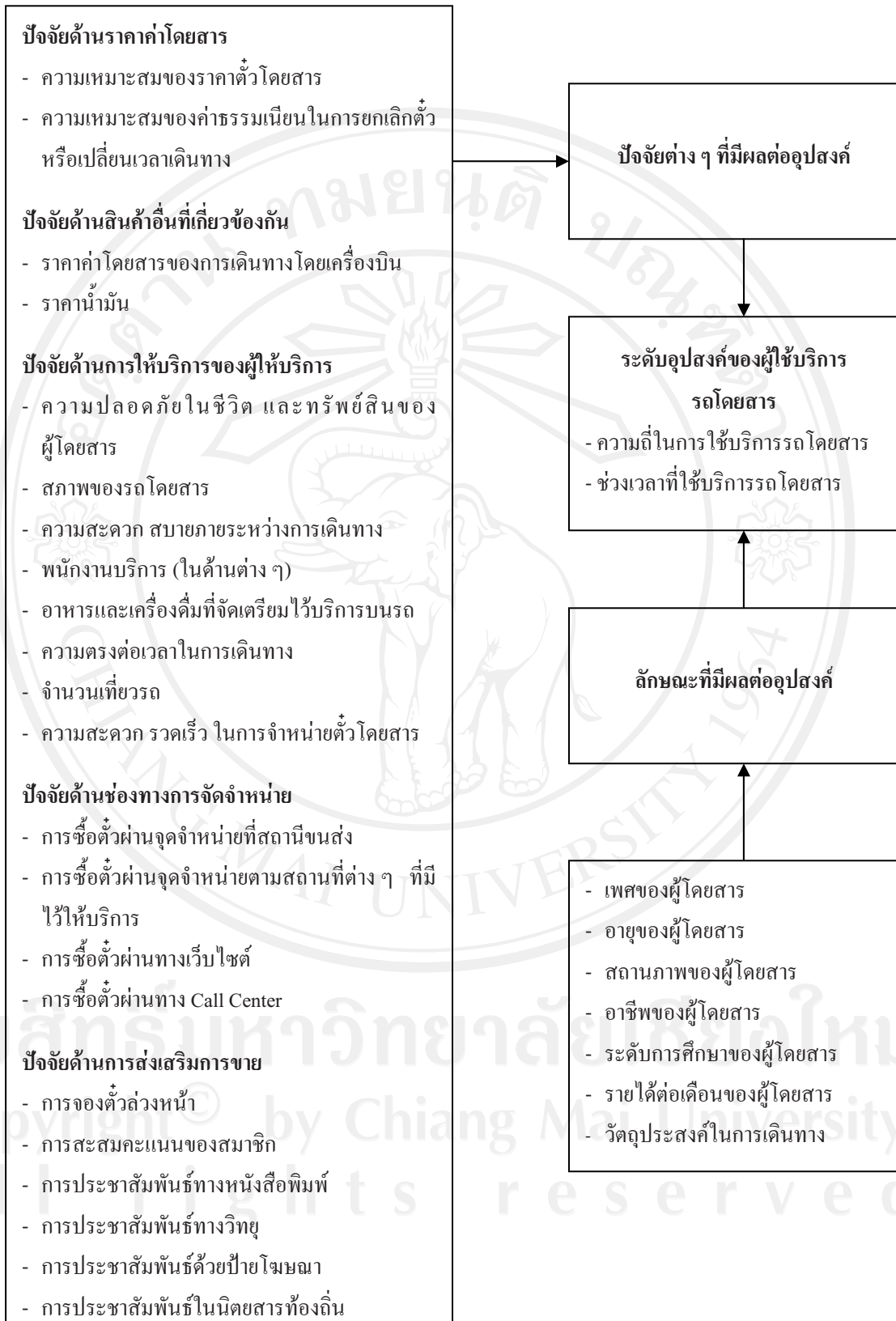
$$n = 399.59 \approx 400 \text{ ชุด}$$

3.2 สถานที่ใช้ในการดำเนินงานวิจัยและรวบรวมข้อมูล

ในการศึกษาครั้งนี้ ใช้สถานที่ในการดำเนินการศึกษาและรวบรวมข้อมูล ได้แก่ คณะเศรษฐศาสตร์ มหาวิทยาลัยเชียงใหม่ อำเภอเมือง จังหวัดเชียงใหม่ และการเก็บรวบรวมข้อมูล โดยการใช้แบบสอบถาม จะดำเนินการที่สถานีขนส่งผู้โดยสารจังหวัดเชียงใหม่ อำเภอเมือง จังหวัดเชียงใหม่ โดยการเก็บรวบรวมจากผู้ที่มาใช้บริการรถโดยสารประจำทางกับบริษัท ชัยพัฒนาขนส่งเชียงใหม่ จำกัด ณ ช่องจำหน่ายตั๋วโดยสาร ของบริษัท ชัยพัฒนาขนส่งเชียงใหม่ จำกัด เท่านั้น

3.3 กรอบแนวคิดการศึกษา

การศึกษาการเปรียบเทียบการใช้บริการรถโดยสารประจำทาง ระหว่างเส้นทางเชียงใหม่ - เชียงราย และเชียงใหม่ - น่าน ครั้งนี้ เป็นการวิจัยในเชิงพรรณนา (Descriptive statistics) และเก็บข้อมูลโดยวิธีการสำรวจ (Survey method) ซึ่งใช้แบบสอบถามในการเก็บรวบรวมข้อมูล จากนั้นจะนำข้อมูลที่ได้มาทำการวิเคราะห์หาความสัมพันธ์ของปัจจัยที่มีผลต่ออุปสงค์และทำการจัดลำดับความสำคัญของปัจจัยต่าง ๆ พร้อมทั้งทำการวิเคราะห์เปรียบเทียบความสัมพันธ์ของปัจจัยที่มีผลต่ออุปสงค์ แล้วนำผลที่ได้มาทำการอธิบาย ตีความหมาย และสรุปผลการศึกษา โดยมีกรอบแนวคิดของการวิจัยดังรูปที่ 1.2



รูปที่ 3.1 กรอบแนวคิดของการวิจัย

3.4 ข้อมูลและแหล่งข้อมูล

ข้อมูลและแหล่งข้อมูลที่ใช้ในการศึกษาครั้งนี้คือ

1) ข้อมูลปฐมภูมิ (Primary Data) เป็นข้อมูลในรูปการตอบแบบสอบถามโดยวิธีการสุ่มกลุ่มตัวอย่างจากผู้ใช้บริการรถโดยสารประจำทางเส้นทางเชียงใหม่-เชียงราย จำนวน 200 ตัวอย่าง และ เส้นทางเชียงใหม่-น่าน จำนวน 200 ตัวอย่าง ซึ่งแบบสอบถามแบ่งออกเป็น 4 ส่วน ประกอบด้วย

1.1) การบรรยายลักษณะข้อมูลทั่วไปของผู้ใช้บริการรถโดยสารประจำทาง ประกอบด้วย เพศ อายุ ระดับการศึกษา อาชีพ รายได้เฉลี่ยต่อเดือน ภูมิภาคและพื้นที่พักอาศัย

1.2) ข้อมูลพฤติกรรมการใช้บริการรถโดยสารประจำทาง ประกอบด้วย ประเภทของมาตรฐานรถที่ใช้บริการ ความถี่ในการใช้บริการต่อเดือน ช่วงเวลาและช่วงวันในการใช้บริการ เหตุผลสำคัญที่เลือกใช้บริการ บริการรถประเภทอื่นที่เคยใช้

1.3) ข้อมูลปัจจัยที่มีผลต่อการใช้บริการรถโดยสารประจำทางในด้านต่างๆ ได้แก่

- ปัจจัยด้านราคา ได้แก่ ความเหมาะสมของราคาที่กำหนด ความเหมาะสมของราคากับคุณภาพ และความเหมาะสมกับราคาเมื่อเทียบกับการเดินทางประเภทอื่น

- ปัจจัยด้านการบริการ ได้แก่ การบริการของพนักงานขายตั๋วโดยสารประจำสถานี การบริการของพนักงานลูกค้าสัมพันธ์ (Call Center) การบริการของพนักงานบริการบนรถโดยสาร การบริการของพนักงานบริการสัมภาระ การบริการของนายตัว และด้านการขี้นขี้นรถโดยสารของพนักงานขับรถ

- ปัจจัยด้านช่องทางการจัดจำหน่าย ได้แก่ การมีจุดจำหน่ายตั๋วโดยสารแต่ละสถานี การจำหน่ายตั๋วโดยสารผ่าน Website ของบริษัท ชัยพัฒนาขนส่งเชียงใหม่ จำกัด การจำหน่ายตั๋วโดยสารผ่านพนักงานลูกค้าสัมพันธ์(Call Center)

- ปัจจัยด้านการส่งเสริมการขาย ได้แก่ การส่งเสริมการขายในช่วงเทศกาลต่าง ๆ การส่งเสริมการขายในช่วงที่ไม่เทศกาล การสะสมคะแนนการเดินทางเพื่อแลกของรางวัล

1.4) ข้อมูลปัญหาในการใช้บริการรถโดยสารประจำทางในเส้นทางเชียงใหม่-เชียงราย และเส้นทางเชียงใหม่-น่าน และข้อเสนอแนะในการใช้บริการ

2) ข้อมูลทุติยภูมิ (Secondary Data) เป็นข้อมูลที่เก็บรวบรวมค้นคว้าจากเอกสาร บทความ ข้อมูลทางสถิติ และรายงานวิจัยที่เกี่ยวข้อง ทั้งจากห้องสมุดคณะเศรษฐศาสตร์ มหาวิทยาลัยเชียงใหม่ และห้องสมุดของมหาวิทยาลัยเชียงใหม่ ข้อมูลจากบริษัท ชัยพัฒนาขนส่งเชียงใหม่ จำกัด ข้อมูลจาก Website ต่าง ๆ และเอกสารที่เกี่ยวข้องกับการขนส่งทางบกต่าง ๆ

3.5 การวิเคราะห์ข้อมูล

1) ข้อมูลที่ได้จากแบบสอบถามจะทำการวิเคราะห์ โดยใช้สถิติเชิงพรรณนา (Descriptive statistics) จากโปรแกรมคอมพิวเตอร์สำเร็จรูปสถิติที่ใช้ได้แก่ การนำเสนอในรูปแบบตารางร้อยละ (Percentage) และการแจกแจงความถี่ (Frequency)

2) การวิเคราะห์ข้อมูลด้านพฤติกรรมการใช้บริการรถโดยสารประจำทางเส้นทาง เชียงใหม่-เชียงใหม่ และเส้นทางเชียงใหม่-น่าน โดยอธิบายในรูป ร้อยละ (Percentage) และการแจกแจงความถี่ (Frequency)

3) การวิเคราะห์ปัจจัยที่มีผลต่อการใช้บริการรถโดยสารประจำทาง โดยวัดความสำคัญของแต่ละปัจจัยในการใช้บริการรถโดยสารประจำทางเส้นทางเชียงใหม่-เชียงใหม่ และเส้นทางเชียงใหม่-น่าน โดยกำหนดหลักเกณฑ์การให้คะแนนความพึงพอใจและวัดทัศนคติตามแนวคิด Likert scale โดยแบ่งระดับความพึงพอใจ ออกเป็น 5 ระดับดังนี้

ระดับความสำคัญมากที่สุด เท่ากับ 5 คะแนน

ระดับความสำคัญมาก เท่ากับ 4 คะแนน

ระดับความสำคัญปานกลาง เท่ากับ 3 คะแนน

ระดับความสำคัญน้อย เท่ากับ 2 คะแนน

ระดับความสำคัญน้อยที่สุด เท่ากับ 1 คะแนน

ส่วนในการแปลความหมายของคะแนนใช้ค่าเฉลี่ยถ่วงน้ำหนัก (Weight Mean Score)

ของคะแนนความพึงพอใจในแต่ละระดับดังนี้

ช่วงคะแนนเฉลี่ย 4.50 – 5.00 หมายถึง ระดับความสำคัญมากที่สุด

ช่วงคะแนนเฉลี่ย 3.50 – 4.49 หมายถึง ระดับความสำคัญมาก

ช่วงคะแนนเฉลี่ย 2.50 – 3.49 หมายถึง ระดับความสำคัญปานกลาง

ช่วงคะแนนเฉลี่ย 1.50 – 2.49 หมายถึง ระดับความสำคัญน้อย

ช่วงคะแนนเฉลี่ย 1.00 – 1.49 หมายถึง ระดับความสำคัญน้อยที่สุด

4) วิเคราะห์เปรียบเทียบความสัมพันธ์ของ ปัจจัยที่มีผลต่อการใช้บริการรถโดยสารประจำทางเส้นทางเชียงใหม่-เชียงใหม่ และเส้นทางเชียงใหม่-น่าน โดยใช้วิธีการทดสอบการหาความสัมพันธ์ของตัวแปรอย่างง่าย (Simple Correlation) ทำการวิเคราะห์ข้อมูลโดยใช้สถิติไคสแควร์ (Chi-Square Test) ทดสอบความสัมพันธ์ของตัวแปรที่มีความเกี่ยวข้องกัน ณ ระดับความเชื่อมั่นร้อยละ 95

5) การศึกษาเกี่ยวกับข้อมูลปัญหาในการใช้บริการรถโดยสารประจำทาง เส้นทางเชียงใหม่- เชียงราย และเส้นทางเชียงใหม่-น่าน และข้อเสนอแนะในการใช้บริการ อธิบายในรูปค่าสถิติ โดยการหาค่าร้อยละ (Percentage) และการแจกแจงความถี่ (Frequency) โดยสรุปในรูปแบบของสถิติเชิงพรรณนา



ลิขสิทธิ์มหาวิทยาลัยเชียงใหม่
Copyright© by Chiang Mai University
All rights reserved