



ภาคผนวก

ลิขสิทธิ์มหาวิทยาลัยเชียงใหม่

Copyright© by Chiang Mai University

All rights reserved

## ภาคผนวก ก

## ข้อมูลทั่วไปของกลุ่มผู้ให้ข้อมูลหลัก

กลุ่มเจ้าหน้าที่ผู้เกี่ยวข้อง

ผู้ให้ข้อมูล	เพศ	ที่ทำงาน
คนที่ 1	ชาย	เทศบาลตำบลสันทรายหลวง
คนที่ 2	ชาย	กองสวัสดิการสังคม เทศบาลนครเชียงใหม่
คนที่ 3	ชาย	ฝ่ายสาธารณสุขและสิ่งแวดล้อม เทศบาลตำบลสันทรายหลวง
คนที่ 4	ชาย	สำนักงานโยธาธิการและผังเมือง จังหวัดเชียงใหม่

## กลุ่มผู้นำชุมชน

ผู้ให้ข้อมูล	เพศ	อายุ (ปี)	อาชีพ	การศึกษา
คนที่ 1	หญิง	52	ค้าขาย	ป.4
คนที่ 2	ชาย	40	รับจ้าง	ป.6
คนที่ 3	หญิง	61	ค้าขาย	ป.4
คนที่ 4	ชาย	46	รับจ้าง	ไม่ได้เรียน
คนที่ 5	ชาย	34	รับจ้าง	ป.4
คนที่ 6	ชาย	60	รับจ้าง	ป.4
คนที่ 7	ชาย	46	รับจ้าง	ป.4
คนที่ 8	ชาย	54	รับจ้าง	ม.ศ.3
คนที่ 9	หญิง	35	รับจ้าง	ม.3 (กศน.)
คนที่ 10	หญิง	44	ค้าขาย	ป.6

## ภาคผนวก ข

## แบบสัมภาษณ์ไม่มีโครงสร้าง

## 1. เจ้าหน้าที่ที่เกี่ยวข้อง

- แนวนโยบายการรื้อย้ายชุมชน ลักษณะของโครงการ
- หน่วยงานที่เกี่ยวข้องในการบริหารจัดการ
- การบริหารจัดการด้านงบประมาณในการรื้อย้าย
- การช่วยเหลือประชาชนในการรื้อย้าย
- ลักษณะที่อยู่อาศัยใหม่ และการเตรียมการรองรับประชาชน

## 2. ผู้นำชุมชน

- ประวัติความเป็นมาของชุมชน อายุของชุมชน
- ความเป็นมาของการก่อตั้งชุมชน
- ลักษณะทั่วไปของชุมชนปัจจุบัน
- ระบบสาธารณูปโภค
- ลักษณะการครอบครองที่อยู่อาศัย
- ลักษณะประชากร เชื้อชาติ ศาสนา
- อาชีพของประชาชนในชุมชน
- การศึกษาของประชาชนในชุมชน
- รายได้ของประชาชนในชุมชน
- การใช้บริการสาธารณสุข
- ปัญหาสุขภาพของประชาชนในชุมชน
- บทบาทหน้าที่ของผู้นำชุมชน
- ความสัมพันธ์ของประชาชนในชุมชน

## ภาคผนวก ก

## แบบสนทนากลุ่ม

## กลุ่มเจ้าหน้าที่ที่เกี่ยวข้อง

## ปัจจัยทางกายภาพ สภาพสิ่งแวดล้อมที่อยู่อาศัย

1. ท่านทราบหรือไม่ว่าในขณะนี้ (ที่ยังไม่ได้รื้อย้ายชุมชน) ประชาชนในชุมชนมีปัญหาทางด้านสุขภาพ อย่างไรบ้าง
2. ท่านคิดว่าสุขภาพในมิติทางจิต และมิติทางสังคม คืออะไร
3. ลักษณะที่อยู่ใหม่ของชุมชนที่จะรื้อย้ายไป เป็นอย่างไร (เช่น ถนนหนทาง การเข้าออก ลักษณะบ้าน ระบบสาธารณูปโภค)
4. ท่านคิดว่าการเปลี่ยนแปลงที่อยู่ใหม่ของชุมชน จะมีผลต่อสุขภาพของประชาชนในชุมชน อย่างไร (เน้นมิติทางจิตและมิติทางสังคม เช่น ความรู้สึกมั่นคงในด้านที่อยู่อาศัย, การมีที่อยู่อาศัยที่มีความปลอดภัย อบอุ่น, สัมพันธภาพกับเพื่อนบ้าน)

## ปัจจัยทางเศรษฐกิจ การดำรงชีวิต และหน้าที่การงาน

1. ท่านคิดว่าการรื้อย้ายชุมชนไปอยู่ในที่ใหม่ จะทำให้เกิดการเปลี่ยนแปลงในหน้าที่การงาน (การประกอบอาชีพ, การทำมาหากิน) ของประชาชนในชุมชน อย่างไร
2. ท่านคิดว่าการรื้อย้ายชุมชนไปอยู่ในที่ใหม่ จะทำให้เกิดการเปลี่ยนแปลงทางเศรษฐกิจ (รายได้, รายจ่าย, หรือหนี้สิน) ของประชาชนในชุมชน อย่างไร
3. ท่านคิดว่าการรื้อย้ายชุมชนไปอยู่ในที่ใหม่ จะทำให้เกิดการเปลี่ยนแปลงต่อการดำรงชีวิต (กิจวัตรประจำวัน, กิจกรรมนันทนาการ) ของประชาชนในชุมชน อย่างไร

### ปัจจัยทางสังคม สถานะทางสังคม และการได้รับการสนับสนุนในสังคม

1. ท่านคิดว่าการรื้อย้ายชุมชนไปอยู่ในที่ใหม่ จะทำให้เกิดการเปลี่ยนแปลงทางสังคม (การได้รับการยอมรับจากชุมชนอื่นๆ) ของชุมชนนี้ อย่างไร
2. ท่านคิดว่าการได้รับการสนับสนุนจากสังคม (องค์กรต่างๆ ภายนอกชุมชน หรือชุมชนอื่นๆ) ในการรื้อย้ายชุมชน มีผลอย่างไร ต่อการตัดสินใจในการย้ายที่อยู่อาศัยของประชาชนในชุมชน
3. ท่านคิดว่าการรื้อย้ายชุมชนไปอยู่ในที่ใหม่ จะทำให้ประชาชนในชุมชนได้รับบริการต่างๆ จากรัฐบาล (เช่น การได้รับบริการสาธารณสุข, การได้รับการช่วยเหลือผู้ด้อยโอกาสในชุมชน) อย่างไร

### ปัจจัยทางการเมือง การได้รับความเป็นธรรม

1. ท่านคิดว่า รัฐบาลควรให้การช่วยเหลือในการรื้อย้ายชุมชน อย่างไร
2. ท่านคิดว่า นอกจากรัฐบาล หน่วยงานอื่น หรือ องค์กรภายนอกชุมชนใดบ้าง ที่ให้การช่วยเหลือในการย้ายที่อยู่ใหม่ของชุมชน และมีผลต่อการตัดสินใจของประชาชนในการรื้อย้ายชุมชน อย่างไร

## กลุ่มผู้นำชุมชน

### ปัจจัยทางกายภาพ สภาพสิ่งแวดล้อมที่อยู่อาศัย

1. ในขณะนี้ (ที่ยังไม่ได้ย้ายชุมชน) สุขภาพของท่าน เป็นอย่างไร ท่านมีโรคประจำตัวหรือไม่
2. ท่านคิดว่าสุขภาพในมิติทางจิต และสังคม คืออะไร
3. เมื่อท่านทราบว่าต้องย้ายออกจากที่อยู่เดิม ท่านมีความกังวลในเรื่องใดบ้างในการที่จะต้องย้ายที่อยู่ใหม่
4. บ้านและสภาพแวดล้อมที่ท่านจะไปอยู่ใหม่ เป็นอย่างไร (เช่น การเข้าออก ถนนหนทาง ลักษณะบ้าน สาธารณูปโภค)
5. ท่านคิดว่าการย้ายชุมชนไปอยู่ในที่ใหม่ จะทำให้เกิดการเปลี่ยนแปลงต่อสภาพแวดล้อม และที่อยู่อาศัยของท่าน อย่างไร
6. ท่านคิดว่าการเปลี่ยนแปลงดังกล่าว (ในข้อ 5) จะมีผลต่อสุขภาพของท่านและครอบครัวอย่างไร (เน้นมิติทางจิตและสังคม เช่น ความรู้สึกมั่นคงในด้านที่อยู่อาศัย, การมีที่อยู่อาศัยที่มีความปลอดภัย อบอุ่น, สัมพันธภาพกับเพื่อนบ้าน)
7. ท่านคิดว่าการเปลี่ยนแปลงดังกล่าว (ในข้อ 5) จะมีผลต่อสุขภาพของประชาชน (กลุ่มเด็ก, ผู้สูงอายุ, วัยทำงาน) ในชุมชนของท่าน อย่างไร (เน้นมิติทางจิต และสังคม เช่น ความรู้สึกมั่นคงในด้านที่อยู่อาศัย, การมีที่อยู่อาศัยที่มีความปลอดภัย อบอุ่น, การมีสถานที่พักผ่อนหย่อนใจ)

### ปัจจัยทางเศรษฐกิจ การดำรงชีวิต และหน้าที่การงาน

1. ท่านคิดว่าการย้ายชุมชนไปอยู่ในที่ใหม่ จะทำให้เกิดการเปลี่ยนแปลงในหน้าที่การงาน (การประกอบอาชีพ, การทำมาหากิน) ของท่าน อย่างไร
2. ท่านคิดว่าการย้ายชุมชนไปอยู่ในที่ใหม่ จะทำให้เกิดการเปลี่ยนแปลงในหน้าที่การงาน (การประกอบอาชีพ, การทำมาหากิน) ของประชาชนในชุมชน อย่างไร
3. ท่านคิดว่าการย้ายชุมชนไปอยู่ในที่ใหม่ จะทำให้เกิดการเปลี่ยนแปลงทางเศรษฐกิจ (รายได้, รายจ่าย, หรือหนี้สิน) ของท่าน อย่างไร
4. ท่านคิดว่าการย้ายชุมชนไปอยู่ในที่ใหม่ จะทำให้เกิดการเปลี่ยนแปลงทางเศรษฐกิจ (รายได้, รายจ่าย, หรือหนี้สิน) ของประชาชนในชุมชน อย่างไร

5. ท่านคิดว่าการย้ายชุมชนไปอยู่ในที่ใหม่ จะทำให้เกิดการเปลี่ยนแปลงต่อการดำรงชีวิต (กิจวัตรประจำวัน, กิจกรรมนันทนาการ) ของท่าน อย่างไร

6. ท่านคิดว่าการย้ายชุมชนไปอยู่ในที่ใหม่ จะทำให้เกิดการเปลี่ยนแปลงต่อการดำรงชีวิต (กิจวัตรประจำวัน, กิจกรรมนันทนาการ) ของประชาชนในชุมชน อย่างไร

#### **ปัจจัยทางสังคม สถานะทางสังคม และการได้รับการสนับสนุนในสังคม**

1. ท่านคาดหวังว่าสังคม (องค์กรต่างๆ ภายนอกชุมชน หรือชุมชนอื่นๆ) จะช่วยเหลือท่านและชุมชนของท่าน อย่างไรบ้าง ในการย้ายชุมชน

2. ท่านคิดว่าถ้าท่านได้รับการสนับสนุนจากองค์กรต่างๆ ภายนอกชุมชน ในการย้ายชุมชน จะทำให้มีผลต่อการตัดสินใจในการย้ายที่อยู่ใหม่ของท่าน อย่างไรบ้าง

3. ท่านคิดว่าการย้ายชุมชนไปอยู่ในที่ใหม่ จะทำให้เกิดการเปลี่ยนแปลงทางสังคม (เช่น การได้รับการยอมรับจากชุมชนอื่นๆ) อย่างไร

4. ท่านคิดว่าการย้ายชุมชนไปอยู่ในที่ใหม่ จะมีผลต่อสัมพันธภาพที่มีกับเพื่อนบ้าน (เช่น การมีญาติ เพื่อนบ้านคอยช่วยเหลือยามต้องการ) อย่างไร

5. ท่านคาดหวังว่าการย้ายชุมชนไปอยู่ในที่ใหม่ จะทำให้ท่านและประชาชนในชุมชนได้รับบริการในด้านต่าง ๆ (เช่น การได้รับบริการสาธารณสุข, การได้รับการช่วยเหลือผู้ด้อยโอกาสในชุมชน) จากรัฐบาล อย่างไร

#### **ปัจจัยทางการเมือง การได้รับความเป็นธรรม**

1. ท่านคิดว่า รัฐบาลควรให้การช่วยเหลือในการย้ายที่อยู่ใหม่ของชุมชน อย่างไร

2. นอกจากรัฐบาลแล้ว ท่านคิดว่า มีหน่วยงานอื่น หรือ องค์กรภายนอกชุมชนใดบ้าง ที่มีผลต่อท่านในการย้ายที่อยู่ใหม่ของชุมชน

3. ท่านคิดว่า การเมือง (อำนาจภายนอกชุมชน, นโยบายรัฐฯ) มีผลต่อท่านและประชาชนในชุมชน ในการย้ายที่อยู่อาศัย อย่างไร



## ภาคผนวก ง

## แบบสัมภาษณ์เชิงลึก

## กลุ่มเจ้าหน้าที่ที่เกี่ยวข้อง

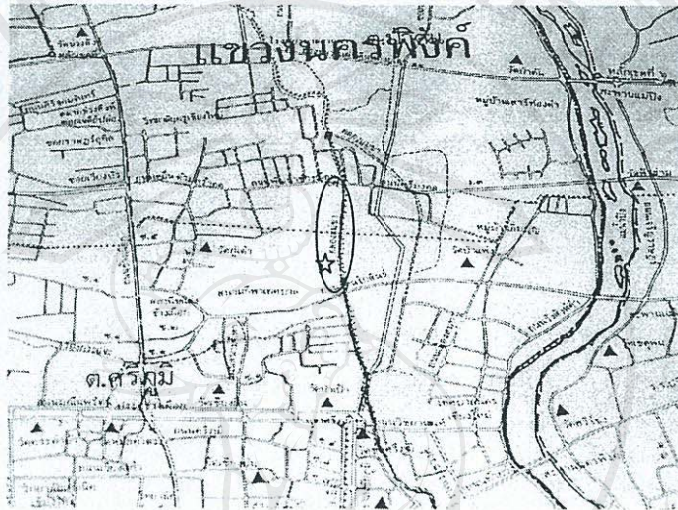
1. ท่านคิดว่าการเปลี่ยนแปลงที่อยู่ใหม่ของชุมชน จะมีผลต่อสุขภาพของประชาชนในชุมชน อย่างไร (เน้นมิติทางจิตและมิติทางสังคม เช่น ความรู้สึกมั่นคงในด้านที่อยู่อาศัย, การมีที่อยู่อาศัยที่มีความปลอดภัย อบอุ่น, สัมพันธภาพกับเพื่อนบ้าน)
2. ท่านคิดว่าการรื้อย้ายชุมชนไปอยู่ในที่ใหม่ จะทำให้เกิดการเปลี่ยนแปลงในหน้าที่การงาน (การประกอบอาชีพ, การทำมาหากิน) ของประชาชนในชุมชน อย่างไร
3. ท่านคิดว่าการรื้อย้ายชุมชนไปอยู่ในที่ใหม่ จะทำให้เกิดการเปลี่ยนแปลงทางเศรษฐกิจ (รายได้, รายจ่าย, หรือหนี้สิน) ของประชาชนในชุมชน อย่างไร
4. ท่านคิดว่าการรื้อย้ายชุมชนไปอยู่ในที่ใหม่ จะทำให้เกิดการเปลี่ยนแปลงต่อการดำรงชีวิต (กิจวัตรประจำวัน, กิจกรรมนันทนาการ) ของประชาชนในชุมชน อย่างไร
5. ท่านคิดว่าการรื้อย้ายชุมชนไปอยู่ในที่ใหม่ จะทำให้เกิดการเปลี่ยนแปลงทางสังคม (การได้รับการยอมรับจากชุมชนอื่นๆ) ของชุมชนนี้ อย่างไร
6. ท่านคิดว่าการได้รับการสนับสนุนจากสังคม (องค์กรต่างๆ ภายนอกชุมชน หรือชุมชนอื่นๆ) ในการรื้อย้ายชุมชน มีผลอย่างไร ต่อการตัดสินใจในการย้ายที่อยู่อาศัยของประชาชนในชุมชน
7. ท่านคิดว่าการรื้อย้ายชุมชนไปอยู่ในที่ใหม่ จะทำให้ประชาชนในชุมชนได้รับบริการต่างๆ จากรัฐบาล (เช่น การได้รับบริการสาธารณสุข, การได้รับการช่วยเหลือผู้ด้อยโอกาสในชุมชน) อย่างไร
8. ท่านคิดว่า นอกจากรัฐบาล หน่วยงานอื่น หรือ องค์กรภายนอกชุมชนใดบ้าง ที่ให้การช่วยเหลือในการย้ายที่อยู่ใหม่ของชุมชน และมีผลต่อการตัดสินใจของประชาชนในการรื้อย้ายชุมชน อย่างไร

## กลุ่มผู้นำชุมชน

1. เมื่อท่านทราบว่าต้องย้ายออกจากที่อยู่เดิม ท่านมีความกังวลในเรื่องใดบ้างในการที่จะต้องย้ายที่อยู่ใหม่
2. ท่านคิดว่าการเปลี่ยนแปลงดังกล่าว (ในข้อ 5) จะมีผลต่อสุขภาพของท่านและครอบครัวอย่างไร (เน้นมิติทางจิตและสังคม เช่น ความรู้สึกมั่นคงในด้านที่อยู่อาศัย, การมีที่อยู่อาศัยที่มีความปลอดภัย อบอุ่น, สัมพันธภาพกับเพื่อนบ้าน)
3. ท่านคิดว่าการเปลี่ยนแปลงดังกล่าว (ในข้อ 5) จะมีผลต่อสุขภาพของประชาชน (กลุ่มเด็ก, ผู้สูงอายุ, วัยทำงาน) ในชุมชนของท่าน อย่างไร (เน้นมิติทางจิต และสังคม เช่น ความรู้สึกมั่นคงในด้านที่อยู่อาศัย, การมีที่อยู่อาศัยที่มีความปลอดภัย อบอุ่น, การมีสถานที่พักผ่อนหย่อนใจ)
4. ท่านคิดว่าการย้ายชุมชนไปอยู่ในที่ใหม่ จะทำให้เกิดการเปลี่ยนแปลงในหน้าที่การงาน (การประกอบอาชีพ, การทำมาหากิน) ของท่าน อย่างไร
5. ท่านคิดว่าการย้ายชุมชนไปอยู่ในที่ใหม่ จะทำให้เกิดการเปลี่ยนแปลงทางเศรษฐกิจ (รายได้, รายจ่าย, หรือหนี้สิน) ของท่าน อย่างไร
6. ท่านคิดว่าการย้ายชุมชนไปอยู่ในที่ใหม่ จะทำให้เกิดการเปลี่ยนแปลงต่อการดำรงชีวิต (กิจวัตรประจำวัน, กิจกรรมนันทนาการ) ของท่าน อย่างไร
7. ท่านคิดว่าการย้ายชุมชนไปอยู่ในที่ใหม่ จะทำให้เกิดการเปลี่ยนแปลงทางสังคม (เช่น การได้รับการยอมรับจากชุมชนอื่นๆ) อย่างไร
8. ท่านคิดว่าการย้ายชุมชนไปอยู่ในที่ใหม่ จะมีผลต่อสัมพันธภาพที่มีกับเพื่อนบ้าน (เช่น การมีญาติ เพื่อนบ้านคอยช่วยเหลือยามต้องการ) อย่างไร
9. ท่านคาดหวังว่าการย้ายชุมชนไปอยู่ในที่ใหม่ จะทำให้ท่านและประชาชนในชุมชนได้รับการบริการในด้านต่าง ๆ (เช่น การได้รับการบริการสาธารณสุข, การได้รับการช่วยเหลือผู้ด้อยโอกาสในชุมชน) จากรัฐบาล อย่างไร
10. ท่านคิดว่า การเมือง (อำนาจภายนอกชุมชน, นโยบายรัฐฯ) มีผลต่อท่านและประชาชนในชุมชน ในการย้ายที่อยู่อาศัย อย่างไร

ภาคผนวก จ

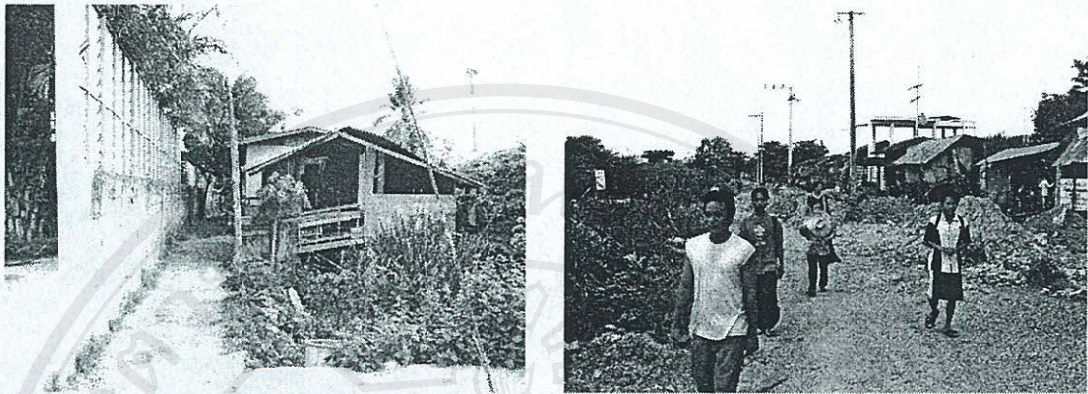
รูปภาพ



ภาพที่ 1 แผนที่ตั้งชุมชน



ภาพที่ 2 ชุมชนร่วมใจสามัคคี



ภาพที่ 3 สภาพทางเข้าชุมชนทั้งสองด้าน



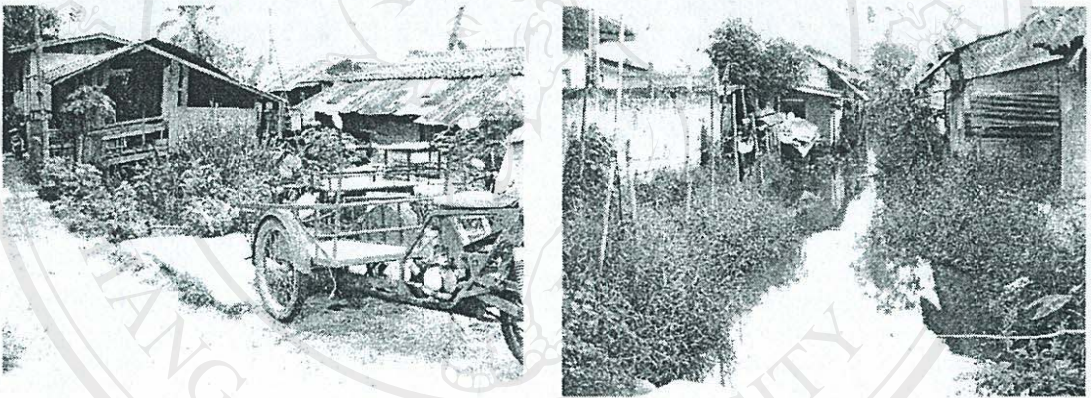
ภาพที่ 4 ลักษณะการตั้งบ้านเรือนทั้งสองฝั่งคลอง



ภาพที่ 5 ลักษณะการตั้งบ้านเรือนคร่อมลำคลอง



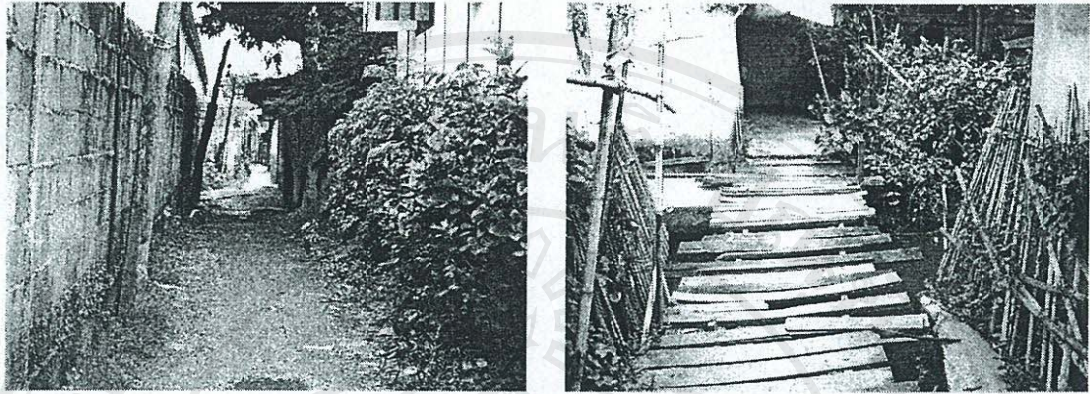
ภาพที่ 6 ลักษณะสภาพบ้านเรือน



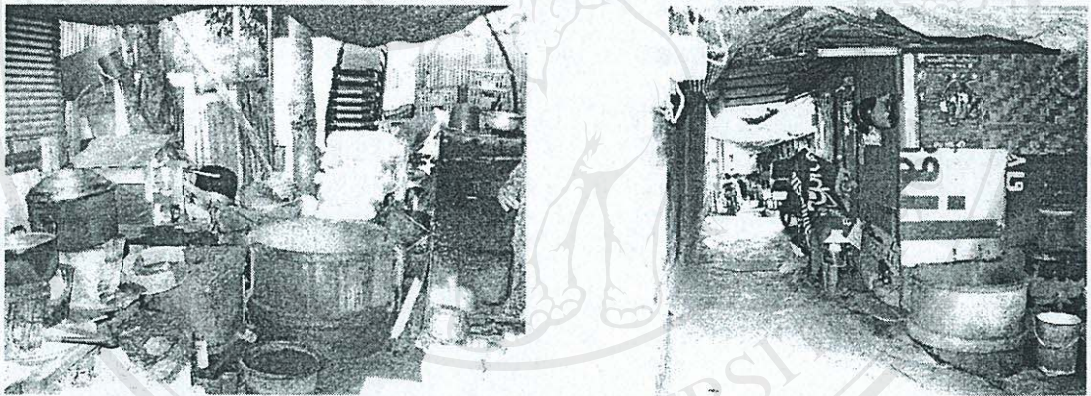
ภาพที่ 7 สภาพแวดล้อมของชุมชน



ภาพที่ 8 สภาพน้ำเน่าเสีย



ภาพที่ 9 สภาพทางเดินภายในชุมชน



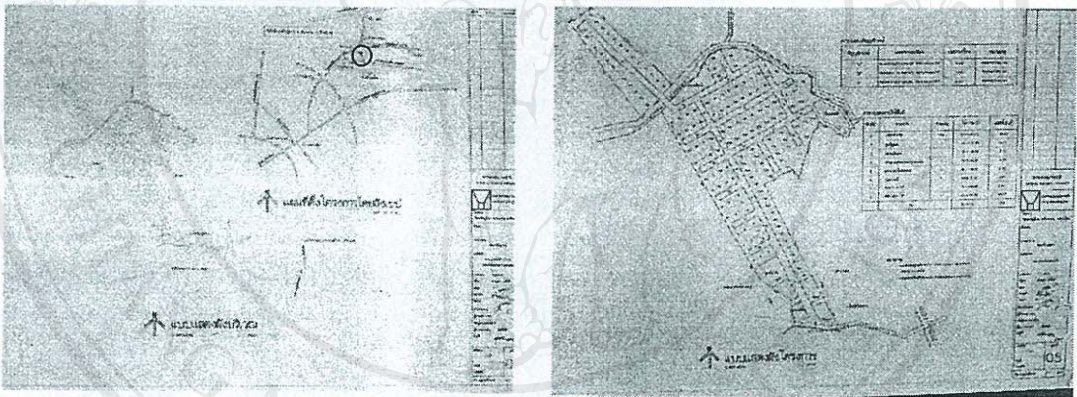
ภาพที่ 10 สภาพภายในบ้านเรือน



ภาพที่ 11 สภาพความเป็นอยู่ของประชาชน



ภาพที่ 12 บรรยากาศยามเช้าของแรงงานในชุมชน



ภาพที่ 13 แผนที่ที่ตั้งชุมชนใหม่

ภาพที่ 14 การจัดสรรแปลงที่ดินในที่อยู่ใหม่



ภาพที่ 15 สภาพแวดล้อมในที่อยู่ใหม่

## ภาคผนวก ฉ

## รายนามผู้ทรงคุณวุฒิ

1. ผู้ช่วยศาสตราจารย์ ดร. พงษ์เทพ วิวรรณะเดช      ภาควิชาเวชศาสตร์ชุมชน คณะแพทยศาสตร์  
มหาวิทยาลัยเชียงใหม่
2. อาจารย์ ดร. เทพินทร์ พัชราณรงค์                      คณะสังคมศาสตร์ มหาวิทยาลัยเชียงใหม่
3. อาจารย์ ดร. พีระศักดิ์ มะลิแก้ว                      ภาควิชาทันตกรรมชุมชน คณะทันตแพทย  
ศาสตร์ มหาวิทยาลัยเชียงใหม่

ลิขสิทธิ์มหาวิทยาลัยเชียงใหม่  
Copyright© by Chiang Mai University  
All rights reserved



## ประวัติผู้เขียน

ชื่อ - สกุล	นางสาวไอริสา พรหมสถิตย์
วัน เดือน ปี เกิด	7 พฤศจิกายน 2514
ประวัติการศึกษา	สำเร็จการศึกษาประกาศนียบัตรพยาบาลและผดุงครรภ์ ระดับต้น วิทยาลัยพยาบาลสุราษฎร์ธานี ปีการศึกษา 2533 สำเร็จการศึกษาปริญญาพยาบาลศาสตรบัณฑิต มหาวิทยาลัย เชียงใหม่ ปีการศึกษา 2540
ประวัติการทำงาน	พ.ศ. 2534-2538 เจ้าพนักงานสาธารณสุขชุมชน สถานีอนามัยบ้านเขาชก อำเภอหลังสวน จังหวัดชุมพร พ.ศ. 2538-2541 เจ้าพนักงานสาธารณสุขชุมชน สถานีอนามัยตำบลหาดทรายรี อำเภอเมือง จังหวัดชุมพร พ.ศ. 2541-ปัจจุบัน พยาบาลวิชาชีพ สถานีอนามัยตำบลหาดทรายรี อำเภอเมือง จังหวัดชุมพร
ทุนการศึกษา	ได้รับทุนอุดหนุนการวิจัยเพื่อพัฒนาศักยภาพนักวิจัย นโยบายสาธารณะเพื่อสุขภาพ แผนงานวิจัย และพัฒนา นโยบายสาธารณะเพื่อสุขภาพ และการประเมินผลกระทบทาง สุขภาพ สถาบันวิจัยระบบสาธารณสุข (สวรส.)

ลิขสิทธิ์มหาวิทยาลัยเชียงใหม่  
Copyright© by Chiang Mai University  
All rights reserved