

บทที่ 3

วิธีดำเนินการศึกษา

การศึกษาครั้งนี้เป็นการศึกษาพฤติกรรมการดื่มเครื่องดื่มแอลกอฮอล์และความคิดเห็นต่อมาตรการควบคุมเครื่องดื่มแอลกอฮอล์ของนักศึกษามหาวิทยาลัยเชียงใหม่ โดยมีรูปแบบการศึกษาเชิงสำรวจ (Survey Research) ดังมีรายละเอียดการดำเนินการดังนี้คือ

ประชากรและกลุ่มตัวอย่าง

ประชากรที่ใช้ในการศึกษาคือ นักศึกษาระดับปริญญาตรีของมหาวิทยาลัยเชียงใหม่ จังหวัดเชียงใหม่ ที่ลงทะเบียนเรียนภาคปกติ ปีการศึกษา 2550 จำนวน 27,966 คน (ข้อมูลจาก สำนักทะเบียนและการบริการการศึกษา พ.ศ. 2550)

กลุ่มตัวอย่าง ขนาดของกลุ่มตัวอย่าง คำนวณจากประชากรที่ใช้ในการศึกษา โดยใช้วิธีสุ่มตัวอย่างแบบหลายขั้นตอน (Multi-stage random sampling) โดยมีวิธีการสุ่มตัวอย่างดังนี้

1. การคำนวณหาจำนวนกลุ่มตัวอย่าง คือ

คำนวณจากจำนวนประชากรทั้งหมด 27,966 คน (ณ วันที่ 1 มิถุนายน 2550) โดยใช้สูตรของ Yamane (1973) ที่ระดับความเชื่อมั่นร้อยละ 95 ดังนี้

$$\text{สูตร} \quad n = \frac{N}{1 + Ne^2}$$

โดย n = จำนวนกลุ่มตัวอย่าง

N = จำนวนประชากร

e = ความคลาดเคลื่อนของการสุ่มตัวอย่าง = 0.05

$$\begin{aligned} n &= \frac{27,966}{1 + (27,966 * 0.0025)} \\ &= 396 \text{ คน} \end{aligned}$$

ลิขสิทธิ์มหาวิทยาลัยเชียงใหม่
Copyright © by Chiang Mai University
All rights reserved

2. การคำนวณหาสัดส่วนของจำนวนกลุ่มตัวอย่างตามกลุ่มสาขาวิชา คือ

2.1. กลุ่มสาขาวิชาวิทยาศาสตร์สุขภาพ ประกอบด้วย 6 คณะ คือ คณะแพทยศาสตร์ คณะเทคนิคการแพทย์ คณะเภสัชศาสตร์ คณะทันตแพทยศาสตร์ คณะสัตวแพทยศาสตร์ และ คณะพยาบาลศาสตร์ รวมจำนวน 8,646 คน คำนวณได้สัดส่วนกลุ่มตัวอย่าง จำนวน 122 คน

2.2. กลุ่มสาขาวิชาวิทยาศาสตร์และเทคโนโลยี ประกอบด้วย 4 คณะ คือ คณะเกษตรกรรม คณะวิทยาศาสตร์ คณะอุตสาหกรรมเกษตรและคณะวิศวกรรมศาสตร์ รวมจำนวน 9,166 คน คำนวณได้สัดส่วนกลุ่มตัวอย่าง จำนวน 129 คน

2.3. กลุ่มสาขาวิชาสังคมศาสตร์ ประกอบด้วย 10 คณะ คือ คณะศึกษาศาสตร์ คณะมนุษยศาสตร์ คณะจิตรศิลป์ศาสตร์ คณะสถาปัตยกรรมศาสตร์ คณะรัฐศาสตร์และรัฐประศาสนศาสตร์ คณะสังคมศาสตร์ คณะบริหารธุรกิจ คณะการสื่อสารมวลชน คณะนิติศาสตร์ และคณะเศรษฐศาสตร์ รวมจำนวน 10,154 คน คำนวณได้สัดส่วนกลุ่มตัวอย่าง จำนวน 143 คน (ดังแสดงในตาราง 3.1)

ตาราง 3.1 จำนวนกลุ่มตัวอย่างตามกลุ่มสาขาวิชา

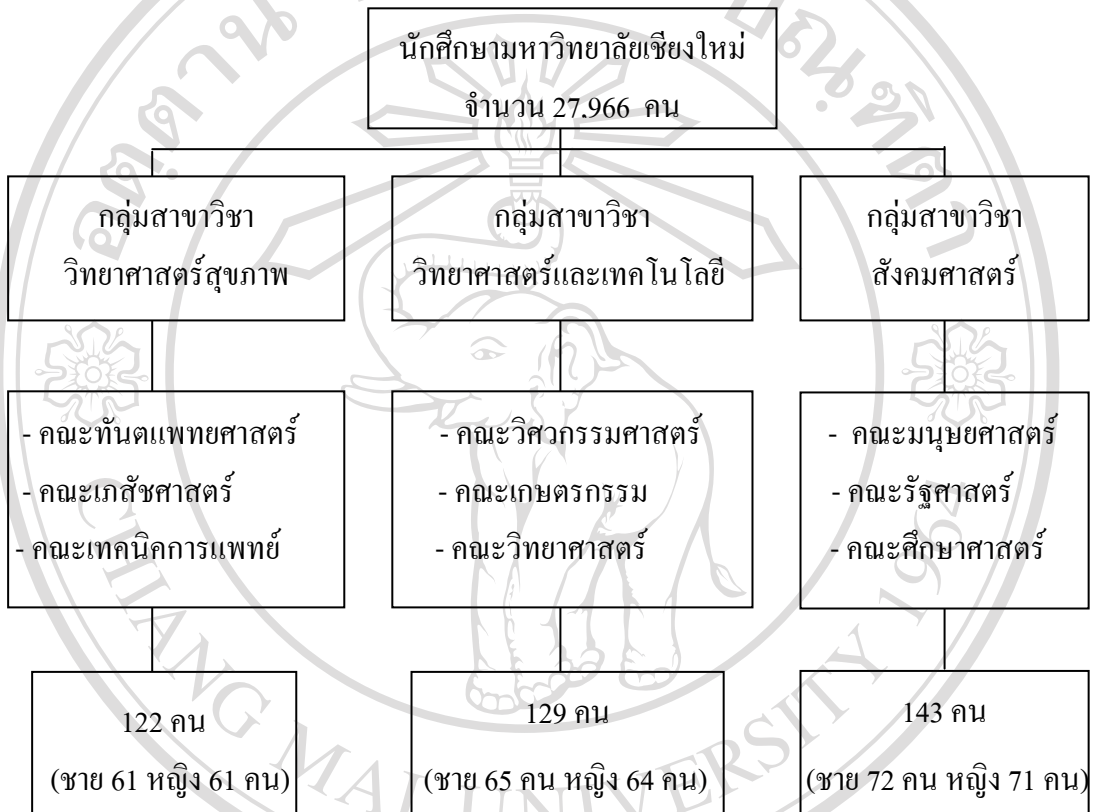
กลุ่มสาขาวิชา	จำนวนนักศึกษา	จำนวนกลุ่มตัวอย่าง
วิทยาศาสตร์สุขภาพ	8,646	122
วิทยาศาสตร์และเทคโนโลยี	9,166	129
สังคมศาสตร์	10,154	143
รวม	27,966	394

ที่มา: สำนักทะเบียนและประมวลผล มหาวิทยาลัยเชียงใหม่ พ.ศ. 2550

3. จับฉลากคณะจาก 3 กลุ่มสาขาวิชาๆ ละ 3 คณะ รวม 9 คณะ ประกอบด้วยคณะเภสัชศาสตร์ คณะทันตแพทยศาสตร์ คณะเทคนิคการแพทย์ คณะเกษตรกรรม คณะมนุษยศาสตร์ คณะวิทยาศาสตร์ คณะวิศวกรรมศาสตร์ คณะรัฐศาสตร์และรัฐประศาสนศาสตร์ และคณะศึกษาศาสตร์

4. การคำนวณหาสัดส่วนของกลุ่มตัวอย่างตามเพศ โดยการกำหนดสัดส่วนของนักศึกษาทั้งเพศชายและเพศหญิงที่ใกล้เคียงกัน ดังนี้ คือ กลุ่มสาขาวิชาวิทยาศาสตร์สุขภาพ เพศชาย จำนวน 61 คนและเพศหญิง จำนวน 61 คน กลุ่มสาขาวิชาวิทยาศาสตร์และเทคโนโลยี เพศชาย จำนวน 65 คน และเพศหญิงจำนวน 64 คน และกลุ่มสาขาวิชาสังคมศาสตร์ เพศชาย จำนวน 72 คน และเพศหญิง จำนวน 71 คน ตามลำดับ รวมทั้งหมด 394 คน

5. ทำการเก็บข้อมูลแบบโดยบังเอิญ (Accidental Sampling) จากนักศึกษาชั้นปีที่ 1-4 ของแต่ละคณะในวันเวลาที่มีเปิดเรียนตามปกติจนได้กลุ่มตัวอย่างครบที่กำหนด (ดังแสดงได้ตามแผนภาพ 3.1)



แผนภาพ 3.1 ขั้นตอนการสุ่มตัวอย่าง

เครื่องมือที่ใช้ในการศึกษา

เครื่องมือที่ใช้ในการเก็บข้อมูลครั้งนี้เป็นแบบสอบถามที่ผู้ศึกษาสร้างขึ้นจากการศึกษาแนวคิด ทฤษฎี และงานวิจัยที่เกี่ยวข้อง โดยมีเนื้อหา ดังนี้

ส่วนที่ 1 ข้อมูลทั่วไป ประกอบด้วยข้อมูลส่วนบุคคล ได้แก่ เพศ อายุ ระดับชั้นปีที่ศึกษา กลุ่มสาขาวิชา ประวัติการได้รับอุบัติเหตุจากการใช้รถใช้ถนน และการมีบุคคลใกล้ชิดติดเครื่องดื่มแอลกอฮอล์ มีข้อความทั้งหมด 8 ข้อ

ส่วนที่ 2 พฤติกรรมการดื่มเครื่องดื่มแอลกอฮอล์ ประกอบด้วยข้อมูลเกี่ยวกับพฤติกรรมการดื่มเครื่องดื่มแอลกอฮอล์ มีข้อความทั้งหมด 20 ข้อ ประกอบด้วย

2.1 ข้อมูลเกี่ยวกับพฤติกรรมกรรมการดื่มเครื่องดื่มแอลกอฮอล์ในช่วงปีที่ผ่านมา

ประกอบด้วยประเภทหรือชนิดของเครื่องดื่มแอลกอฮอล์ ปริมาณและความถี่ในการดื่มเครื่องดื่มแอลกอฮอล์ เหตุผลในการดื่มเครื่องดื่มแอลกอฮอล์ โอกาสในการดื่มเครื่องดื่มแอลกอฮอล์ บุคคลที่ร่วมดื่มเครื่องดื่มแอลกอฮอล์ด้วย ช่วงเวลาในการดื่มเครื่องดื่มแอลกอฮอล์ และสถานที่ที่นิยมดื่มเครื่องดื่มแอลกอฮอล์ รวมทั้งอาการหรือพฤติกรรมที่เกิดจากการดื่มเครื่องดื่มแอลกอฮอล์ของนักศึกษา มีข้อคำถามทั้งหมด 7 ข้อ (ข้อที่ 1 12 13 14 15 16 และ 17)

2.2 ข้อมูลเกี่ยวกับพฤติกรรมกรรมการดื่มเครื่องดื่มแอลกอฮอล์ในช่วง 1 เดือนที่ผ่านมา

ประกอบด้วยการดื่มเครื่องดื่มแอลกอฮอล์ ผลกระทบและเหตุผลในการดื่มเครื่องดื่มแอลกอฮอล์ มีข้อคำถามทั้งหมด 3 ข้อ (ข้อที่ 18 19 และ 20)

2.3 ข้อมูลเกี่ยวกับการวัดระดับการดื่มเครื่องดื่มแอลกอฮอล์ โดยใช้แบบประเมินระดับจากการดื่ม Alcohol Use Disorders Identification Test (AUDIT) ของศาสตราจารย์ อัยฉางค์กรชัย (2543) ที่พัฒนามาจากองค์การอนามัยโลก (Babor,T.F., Biddle-Higgind, et all.,2001) ประกอบด้วยข้อคำถาม 10 ข้อ (ข้อ 2-11) โดยแต่ละข้อคำถามมีคะแนนระหว่าง 0-4 คะแนน โดยมีค่าคะแนนรวมทั้งรวมทั้งหมด 40 คะแนนดังนี้

ข้อคำถามที่	ตัวเลือกคำตอบ	ค่าคะแนน
2	1 2 3 4	1 2 3 4
3	1 2 3 4 5	0 1 1 2 3 (ชาย) 0 1 2 3 3 (หญิง)
4-9	1 2 3 4 5	0 1 2 3 4
10-11	1 2 3	0 2 4

โดยกำหนดเกณฑ์ในการแบ่งระดับการดื่มเครื่องดื่มแอลกอฮอล์ ไว้ 3 ระดับ ดังนี้คือ
ระดับ 1 มีคะแนน ระหว่าง 0-7 คะแนน คือ เป็นผู้ที่ไม่ดื่ม หรือผู้ที่มีระดับการดื่มเครื่องดื่มแอลกอฮอล์แบบเสี่ยงต่ำแต่ควรงดดื่มขณะขับรถ หลีกเลี่ยงการทำงานกับเครื่องจักร ระวังเมื่อดูอยู่ในที่สูง

ระดับ 2 มีคะแนน ระหว่าง 8-12 คะแนน คือ เป็นผู้ที่มีการดื่มเครื่องดื่มแอลกอฮอล์แบบเสี่ยง ซึ่งก่อให้เกิดอันตรายได้ อาจมีอาการอ่อนเพลียนอนไม่หลับ ความดันโลหิตสูง เป็นต้น

ระดับ 3 มีคะแนนตั้งแต่ 13 คะแนนขึ้นไป คือ เป็นผู้ที่มีการดื่มเครื่องดื่มแอลกอฮอล์แบบอันตราย มีความเสี่ยงสูงหรือติดแอลกอฮอล์ การดื่มระดับนี้จะทำให้เกิดผลเสียต่อดับ สมองกระเพาะอาหารอาจเกิดปัญหาในการเรียนและครอบครัวได้ ควรเลิกดื่มโดยการไปปรึกษาแพทย์

ส่วนที่ 3 ความคิดเห็นเรื่องมาตรการควบคุมเครื่องดื่มแอลกอฮอล์ ประกอบด้วยข้อคำถามทั้งหมด 23 ข้อ (ข้อ 1-23) คือ ข้อคำถามเกี่ยวกับความคิดเห็นด้านมาตรการบังคับใช้ทางกฎหมาย จำนวน 4 ข้อ (ข้อ 1 2 3 และ 4) ข้อคำถามเกี่ยวกับด้านการรณรงค์ของโครงการต่างๆ จำนวน 2 ข้อ (ข้อ 5 และ 6) ข้อคำถามเกี่ยวกับด้านการเข้าถึงเครื่องดื่มแอลกอฮอล์ จำนวน 7 ข้อ (ข้อ 7 8 9 10 11 12 และ 13) และข้อคำถามเกี่ยวกับด้านการโฆษณาประชาสัมพันธ์ จำนวน 10 ข้อ (ข้อ 14 15 16 17 18 19 20 21 22 และ 23) โดยมีข้อคำถามเชิงบวกทั้งหมด 15 ข้อ คือ ข้อที่ 2 5 6 7 10 12 14 16 17 18 19 20 21 22 และ 23 และข้อคำถามเชิงลบ จำนวน 8 ข้อ คือ ข้อที่ 1 3 4 8 9 11 13 15

การวัดความคิดเห็นตามแบบการวัดเจตคติของลิเคิร์ต (Likert) โดยใช้การวัดช่วงต่างๆ กัน มีระดับความคิดเห็น 5 ระดับ คือ เห็นด้วยมากที่สุด เห็นด้วยมาก เห็นด้วยปานกลาง เห็นด้วยน้อย และเห็นด้วยน้อยที่สุด โดยมีเกณฑ์การให้คะแนนดังนี้คือ

ระดับความคิดเห็น	คำถามเชิงบวก	คำถามเชิงลบ
เห็นด้วยมากที่สุด	5	1
เห็นด้วยมาก	4	2
เห็นด้วยปานกลาง	3	3
เห็นด้วยน้อย	2	4
เห็นด้วยน้อยที่สุด	1	5

จากนั้นนำคะแนนจากระดับความคิดเห็นของกลุ่มตัวอย่างทั้งหมด มาคิดเป็นค่าคะแนนรวมแล้วนำคะแนนรวมมาแบ่งตามเกณฑ์ที่กำหนดออกเป็นความคิดเห็น 3 ระดับ คือ ระดับความคิดเห็นมาก ระดับความคิดเห็นปานกลางและระดับความคิดเห็นน้อย (สมหวัง พิธิยานุวัฒน์, 2540)

คือ

ระดับความคิดเห็นมาก	หมายถึง	ได้คะแนนความคิดเห็นตั้งแต่ ร้อยละ 80.0 ขึ้นไป (100 – 125 คะแนน)
ระดับความคิดเห็นปานกลาง	หมายถึง	ได้คะแนนความคิดเห็นระหว่าง ร้อยละ 60.0 -79.9 (75 –99 คะแนน)
ระดับความคิดเห็นน้อย	หมายถึง	ได้คะแนนความคิดเห็นต่ำกว่า ร้อยละ 60.0 (0 – 74 คะแนน)

การหาคุณภาพเครื่องมือ

1. **ตรวจสอบความตรงตามเนื้อหา (Content Validity)** โดยการนำแบบสอบถามที่สร้างขึ้นไปให้อาจารย์ที่ปรึกษาการค้นคว้าอิสระตรวจสอบ และนำไปปรับปรุง หลังจากนั้นนำแบบสอบถามให้ผู้ทรงคุณวุฒิ จำนวน 3 ท่าน ประกอบด้วย ผู้เชี่ยวชาญด้านมาตรการควบคุมเครื่องดื่มแอลกอฮอล์ จำนวน 1 ท่าน ผู้เชี่ยวชาญด้านการวิจัยวิทยาศาสตร์สุขภาพ จำนวน 1 ท่าน และอาจารย์ประจำคณะเภสัชศาสตร์ มหาวิทยาลัยเชียงใหม่ได้ตรวจสอบความตรงตามเนื้อหา (Content Validity Index : CVI) พบว่าเรื่องพฤติกรรมการดื่มเครื่องดื่มแอลกอฮอล์ได้ค่าความตรงตามเนื้อหาเท่ากับ **0.83** และเรื่องความคิดเห็นต่อมาตรการควบคุมเครื่องดื่มแอลกอฮอล์ได้ค่าความตรงตามเนื้อหาเท่ากับ **0.84** จากนั้นจึงนำแบบสอบถามมาปรับปรุงแก้ไขให้มีความชัดเจน เหมาะสมตามคำแนะนำของผู้ทรงคุณวุฒิ ก่อนที่จะนำไปหาค่าความเชื่อมั่นต่อไป

2. **การหาความเชื่อมั่น (Reliability)** นำแบบสอบถามที่แก้ไขแล้วตามคำแนะนำของผู้ทรงคุณวุฒิแล้วไปทดลองใช้กับนักศึกษาคณะบริหารธุรกิจ มหาวิทยาลัยเชียงใหม่ จำนวน 30 คน ซึ่งเป็นกลุ่มตัวอย่างที่คล้ายคลึงกัน เพื่อดูความชัดเจนของภาษาและระยะเวลาในการตอบสอบถาม ก่อนนำไปเก็บข้อมูลจริงกับกลุ่มตัวอย่าง แล้วนำมาวิเคราะห์หาความเชื่อมั่นของแบบสอบถามเรื่องพฤติกรรมการดื่มเครื่องดื่มแอลกอฮอล์ได้ค่าความเชื่อมั่นของเครื่องมือเท่ากับ **0.92** และในส่วนของความคิดเห็นเรื่องมาตรการควบคุมเครื่องดื่มแอลกอฮอล์ได้วิเคราะห์หาค่าความเชื่อมั่น เท่ากับ **0.71**

การพิทักษ์สิทธิ์กลุ่มตัวอย่าง

ในการศึกษาครั้งนี้ ผู้ศึกษาจะให้ข้อมูลแก่กลุ่มตัวอย่างถึงวัตถุประสงค์ในการศึกษา โดยกลุ่มตัวอย่างทุกคนสามารถถอนตัวออกจากการศึกษาได้ โดยไม่มีผลกระทบใดๆ และข้อมูลที่ได้จะเก็บเป็นความลับ ผู้ศึกษาจึงเก็บข้อมูลเฉพาะกลุ่มตัวอย่างที่ยินยอมที่จะตอบแบบสอบถามเท่านั้น เพื่อนำไปเผยแพร่ผลการศึกษาในภาพรวมต่อไป

การเก็บรวบรวมข้อมูล

การศึกษานี้ผู้ศึกษาได้ดำเนินการรวบรวมข้อมูลด้วยตนเอง โดยใช้แบบสอบถามทำการเก็บข้อมูลรอบบริเวณมหาวิทยาลัยเชียงใหม่ โดยมีสัดส่วนในการเก็บข้อมูลของแต่ละสถานที่อย่างใกล้เคียงกัน ได้แก่ หอสมุดรวมของมหาวิทยาลัยเชียงใหม่ อาคารเรียนประจำคณะ หอสมุดแต่ละคณะ โรงอาหาร ร้านสหกรณ์มหาวิทยาลัยเชียงใหม่ สถานที่อ่านหนังสือภายในมหาวิทยาลัย และหอพักนักศึกษาภายในมหาวิทยาลัย ซึ่งเป็นสถานที่ที่สามารถพบกลุ่มตัวอย่างได้มากและทั่วถึงทุกกลุ่มสาขาวิชา ซึ่งเก็บข้อมูลในช่วงเวลาเย็นหลังเลิกเรียน เนื่องจากกลุ่มตัวอย่างมีเวลาว่างในการ

การวิเคราะห์ข้อมูล

การวิเคราะห์ข้อมูลในการศึกษาค้นคว้าครั้งนี้ได้ใช้สถิติเชิงพรรณนา โดยการแจกแจงความถี่ ร้อยละ ค่าเฉลี่ยเลขคณิต ค่าต่ำสุด ค่าสูงสุด และส่วนเบี่ยงเบนมาตรฐาน



ลิขสิทธิ์มหาวิทยาลัยเชียงใหม่
Copyright© by Chiang Mai University
All rights reserved