

บทที่ 3

วิธีดำเนินการศึกษา

การศึกษาครั้งนี้เป็นการศึกษา ถึงพฤติกรรมและปัจจัยที่มีผลต่อการบริโภคเครื่องดื่มแอลกอฮอล์ของอาสาสมัครสาธารณสุขประจำหมู่บ้านในอำเภอคอยเต่า จังหวัดเชียงใหม่ โดยมีรูปแบบวิจัยเชิงพรรณนาภาคตัดขวาง (Cross-sectional descriptive study) ตามรายละเอียดการดำเนินการดังนี้

1. ประชากรและกลุ่มตัวอย่าง

ประชากรที่ใช้ในการศึกษา คืออาสาสมัครสาธารณสุขประจำหมู่บ้านที่ดื่มเครื่องดื่มแอลกอฮอล์ในอำเภอคอยเต่า จังหวัดเชียงใหม่ จำนวน 469 คน

กลุ่มตัวอย่างที่ใช้ในการศึกษา คืออาสาสมัครสาธารณสุขประจำหมู่บ้านที่ดื่มเครื่องดื่มแอลกอฮอล์ในอำเภอคอยเต่า จังหวัดเชียงใหม่ จำนวน 216 คน ได้จากการคำนวณขนาดกลุ่มตัวอย่าง โดยใช้สูตรของ Taro Yamane ที่ระดับความเชื่อมั่น 95% (ยูทท ไกยวรรณ, 2549)

การคำนวณขนาดกลุ่มตัวอย่าง

จากสูตร	n	=	$\frac{N}{1 + Ne^2}$
เมื่อ	n	แทน	ขนาดของกลุ่มตัวอย่าง
	N	แทน	ขนาดของประชากร
	e	แทน	ความคลาดเคลื่อนของการสุ่มตัวอย่าง กำหนดให้ค่า $e = 0.05$
แทนค่า	n	=	$\frac{469}{1 + 469 \times (0.05)^2}$
		=	215.88 = 216 คน

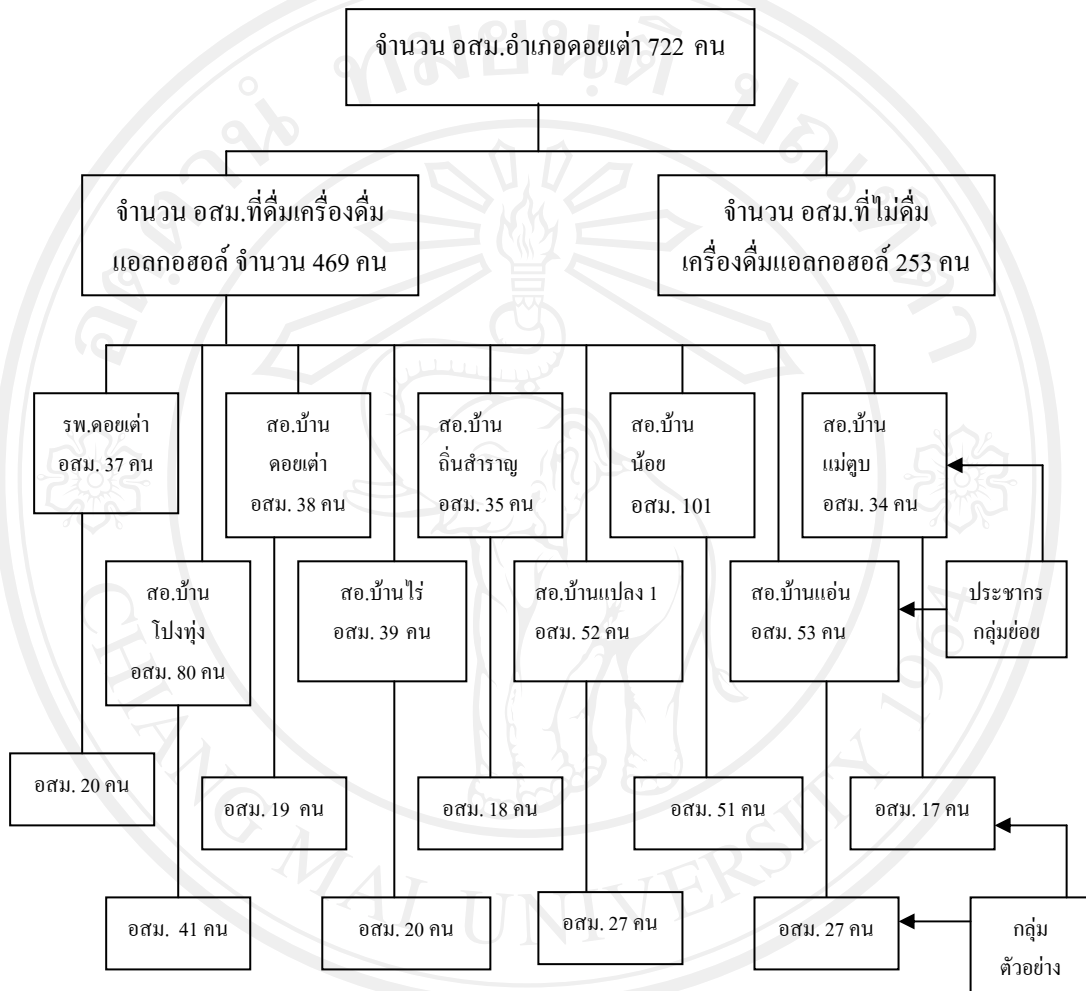
เพื่อป้องกันการขาดความครบถ้วนของข้อมูลจากกลุ่มตัวอย่าง ผู้วิจัยได้กำหนดให้เพิ่มจำนวนกลุ่มตัวอย่าง จำนวน 24 คน จากที่คำนวณได้ ดังนั้นในการศึกษานี้จะเก็บข้อมูลกลุ่มตัวอย่างจำนวน 240 คน จากจำนวนประชากร 469 คน โดยกลุ่มตัวอย่างต้องมีคุณสมบัติเบื้องต้น ดังนี้

1. เป็นอาสาสมัครสาธารณสุขประจำหมู่บ้านในเขตอำเภอค้อยเต่า
2. มีการบริโภคเครื่องดื่มแอลกอฮอล์อย่างน้อย 1 ครั้ง ใน 6 เดือน ก่อนการศึกษา
3. สามารถสื่อสารภาษาไทยได้เข้าใจ สนทนาพูดคุยได้เป็นปกติ ไม่มีปัญหาการได้ยิน
4. ยินยอมและสมัครใจให้ความร่วมมือในการศึกษา

การสุ่มตัวอย่าง

คัดเลือกกลุ่มตัวอย่าง โดยวิธีการสุ่มตัวอย่างแบบแบ่งชั้น (Stratified random sampling) โดยใช้สัดส่วนของประชากรอาสาสมัครสาธารณสุขประจำหมู่บ้านจาก 1 โรงพยาบาลและ 8 สถานีอนามัย ที่บริโภคเครื่องดื่มแอลกอฮอล์เป็นเกณฑ์ในการแบ่ง แล้วสุ่มตัวอย่างแบบอย่างง่าย (Simple random sampling) โดยจับฉลากรายชื่ออาสาสมัครสาธารณสุขที่บริโภคเครื่องดื่มแอลกอฮอล์ตามสัดส่วนที่คำนวณได้ รวมจำนวนกลุ่มตัวอย่างอาสาสมัครสาธารณสุขประจำหมู่บ้านเท่ากับ 240 คน ดังรายละเอียดในรูปภาพที่ 2

รูปภาพที่ 2 การสุ่มตัวอย่างแบบแบ่งชั้น



หมายเหตุ - รพ. หมายถึง โรงพยาบาล

- สอ. หมายถึง สถานีอนามัย

- อสม. หมายถึง อาสาสมัครสาธารณสุขประจำหมู่บ้านที่ดื่มเครื่องดื่มแอลกอฮอล์

2. เครื่องมือที่ใช้ในการวิจัย

เครื่องมือที่ใช้ในการวิจัยครั้งนี้ เป็นแบบสอบถาม ที่ผู้ศึกษาสร้างขึ้นจากการทบทวนวรรณกรรมจากเอกสารงานวิจัยที่เกี่ยวข้อง ใช้แบบสอบถามชนิดปลายปิดและปลายเปิด ประกอบด้วย แบบสอบถาม 5 ส่วน ดังแสดงรายละเอียดในภาคผนวก ข ดังนี้

ส่วนที่ 1 แบบสอบถามข้อมูลทั่วไป ได้แก่ เพศ อายุ ระดับการศึกษา อาชีพ สถานภาพ สมรส รายได้ สถานภาพรายได้ ตำแหน่งในชุมชน ระยะเวลาในการดำรงตำแหน่ง การมีโรคประจำตัว มีข้อคำถาม 10 ข้อ โดยข้อคำถามข้อที่ 1, 3, 4, 5, 6, 7, 8 ให้เลือกตอบ 1 คำตอบ สำหรับข้อคำถามข้อที่ 2 ให้เติมคำตอบ ส่วนข้อที่ 9 และ 10 ให้ตอบได้หลายข้อและให้ระบุคำตอบ

ส่วนที่ 2 แบบสอบถามพฤติกรรมการดื่มเครื่องดื่มแอลกอฮอล์ ประกอบด้วย ประวัติการดื่ม เหตุผลในการดื่มครั้งแรก ชนิดเครื่องดื่ม ช่วงเวลาที่ดื่ม สถานที่ดื่ม บุคคลที่ร่วมดื่ม โอกาสในการดื่ม ค่าใช้จ่ายในการดื่ม เหตุผลที่ดื่มในปัจจุบัน มีข้อคำถาม 13 ข้อ โดยข้อคำถามข้อที่ 1, 6, 13 ให้เลือกตอบ 1 คำตอบ ข้อที่ 2, 11 เป็นแบบให้เติมคำตอบ สำหรับข้อที่ 3, 4, 5, 7, 8, 9, 10, 12 ให้เลือกตอบได้ 3 อันดับโดยเขียนลำดับ 1, 2, 3 หน้าข้อที่ต้องการตอบ

ส่วนที่ 3 แบบสอบถามวัดระดับการดื่มเครื่องดื่มแอลกอฮอล์ โดยใช้แบบคัดกรองการดื่มเครื่องดื่มแอลกอฮอล์ (AUDIT) ขององค์การอนามัยโลก แปลเป็นไทย โดยกรมสุขภาพจิต (กรมสุขภาพจิต, 2527) ประกอบด้วยคำถามเกี่ยวกับ ปริมาณ ความถี่ และพฤติกรรม ที่เป็นปัญหาเกี่ยวเนื่องจากการดื่มเครื่องดื่มแอลกอฮอล์ จำนวนทั้งหมด 10 ข้อ ลักษณะของคำตอบเป็นแบบเลือกตอบในแต่ละคำตอบมีคะแนนตั้งแต่ 0 - 4 คะแนน สำหรับการศึกษาครั้งนี้กลุ่มตัวอย่างเป็นผู้ที่ดื่มเครื่องดื่มแอลกอฮอล์ ลักษณะของคำตอบในแบบสอบถามข้อที่ 1 ไม่มีคำตอบ ไม่เคย ที่มีค่าคะแนน เท่ากับ 0 โดยมีเกณฑ์การให้คะแนนในแต่ละข้อ ดังนี้

ข้อที่ 1 ความบ่อยในการดื่มเครื่องดื่มแอลกอฮอล์

1 ครั้งต่อเดือนหรือน้อยกว่า	เท่ากับ	1	คะแนน
2 - 4 ครั้งต่อเดือน	เท่ากับ	2	คะแนน
2 - 3 ครั้งต่อสัปดาห์	เท่ากับ	3	คะแนน
4 ครั้งต่อสัปดาห์หรือมากกว่า	เท่ากับ	4	คะแนน

ข้อที่ 2 ปริมาณในการดื่มเครื่องดื่มแอลกอฮอล์ต่อวันในวันที่ดื่ม (1 ดื่มมาตรฐานหมายถึงปริมาณของแอลกอฮอล์ ที่เท่ากันในเครื่องดื่มแอลกอฮอล์ชนิดต่างๆ โดยมีปริมาณของแอลกอฮอล์เท่ากับ 10 กรัม เช่น เหล้า 30 มล. = เบียร์ 285 มล. (1 แก้ว) = ไวน์ 100 มล. (1 แก้ว) = 1 ดื่มมาตรฐาน) (กรมสุขภาพจิต, 2527)

1. เบียร์ 1 - 2 กระป๋อง = เหล้า 2 - 3 ฝา (30 - 45 มล.) = 1 - 2 ดื่มมาตรฐาน เท่ากับ 0 คะแนน

2. เบียร์ 3 - 4 กระป๋อง = เหล้า ¼ แบน (87.5 - 93.75 มล.) = 3 - 4 ดื่มมาตรฐาน เท่ากับ 1 คะแนน

3. เบียร์ 5 - 6 กระป๋อง = เหล้า $\frac{1}{2}$ แบน (175 - 187.5 มล.) = 5 - 6 ดื่มมาตรฐาน
เท่ากับ 2 คะแนน

4. เบียร์ 7 - 8 กระป๋อง = เหล้า $\frac{3}{4}$ แบน (262.5 - 281.25 มล.) = 7 - 9 ดื่มมาตรฐาน
เท่ากับ 3 คะแนน

5. เบียร์ 9 กระป๋องขึ้นไป = เหล้า 1 แบนขึ้นไป (350 - 375 มล.) = 10 ดื่มมาตรฐาน
หรือมากกว่า เท่ากับ 4 คะแนน

ข้อที่ 3 ความบ่อยในการดื่มเบียร์ 4 กระป๋อง ขึ้นไป หรือเหล้า $\frac{1}{2}$ แบนขึ้นไป

ไม่เคยเลย	เท่ากับ	0	คะแนน
น้อยกว่า 1 ครั้งต่อเดือน	เท่ากับ	1	คะแนน
1 ครั้งต่อเดือน	เท่ากับ	2	คะแนน
1 ครั้งต่อสัปดาห์	เท่ากับ	3	คะแนน
ทุกวัน / เกือบทุกวัน	เท่ากับ	4	คะแนน

ข้อที่ 4 - 6 ภาวะติดแอลกอฮอล์ทางด้านร่างกายและจิตใจ

ไม่เคยเลย	เท่ากับ	0	คะแนน
น้อยกว่า 1 ครั้งต่อเดือน	เท่ากับ	1	คะแนน
1 ครั้งต่อเดือน	เท่ากับ	2	คะแนน
1 ครั้งต่อสัปดาห์	เท่ากับ	3	คะแนน
ทุกวัน / เกือบทุกวัน	เท่ากับ	4	คะแนน

ข้อที่ 7 - 8 ความบ่อยของพฤติกรรมที่เป็นปัญหาที่เกี่ยวข้องเนื่องจากการดื่มเครื่องดื่ม
แอลกอฮอล์ต่อตนเอง

ไม่เคยเลย	เท่ากับ	0	คะแนน
น้อยกว่า 1 ครั้งต่อเดือน	เท่ากับ	1	คะแนน
1 ครั้งต่อเดือน	เท่ากับ	2	คะแนน
1 ครั้งต่อสัปดาห์	เท่ากับ	3	คะแนน
ทุกวัน / เกือบทุกวัน	เท่ากับ	4	คะแนน

ข้อที่ 9 - 10 ความบ่อยของพฤติกรรมที่เป็นปัญหาที่เกี่ยวข้องเนื่องจากการดื่มเครื่องดื่ม
แอลกอฮอล์ต่อผู้อื่น

ไม่เคยเลย	เท่ากับ	0	คะแนน
เคย แต่นานกว่า 1 ปีมาแล้ว	เท่ากับ	2	คะแนน
เคย ใน 1 ปี ที่ผ่านมา	เท่ากับ	4	คะแนน

คะแนนระดับการดื่มเครื่องดื่มแอลกอฮอล์เป็นคะแนนรวมจากแบบสอบถามทั้ง 10 ข้อ มีค่าอยู่ระหว่าง 0 - 40 คะแนน สามารถแปลความหมายของคะแนนได้ดังนี้ (กรมสุขภาพจิต, 2547)

0 ถึง 7 คะแนน แสดงว่า มีระดับการดื่มเครื่องดื่มแอลกอฮอล์ที่มีความเสี่ยงต่ำ

8 ถึง 12 คะแนน แสดงว่า มีระดับการดื่มเครื่องดื่มแอลกอฮอล์ที่มีความเสี่ยงก่อให้เกิดอันตราย

13 คะแนน ขึ้นไป แสดงว่า มีระดับการดื่มเครื่องดื่มแอลกอฮอล์ที่มีความเสี่ยงสูงหรือติดแอลกอฮอล์

ส่วนที่ 4 แบบสอบถามความคิดเห็นต่อพฤติกรรมกรบริโภคเครื่องดื่มแอลกอฮอล์มีข้อคำถาม 6 ด้าน ประกอบด้วย ด้านความเชื่อ/ค่านิยม การเข้าถึง วาระ/โอกาส ครอบครัว และเพื่อน/เพื่อนร่วมงาน แบบสอบถามมีข้อคำถาม 18 ข้อ เป็นมาตราส่วนประมาณค่า (Rating Scale) ตามวิธีของลิเคอร์ท์ (Likert Scale) มี 5 ระดับ ได้แก่ เห็นด้วยมากที่สุด เห็นด้วย เฉย ๆ (ไม่แน่ใจ) ไม่เห็นด้วย ไม่เห็นด้วยมากที่สุด

ทำการจัดกลุ่มของความคิดเห็นจาก 5 ระดับ เป็น 3 ระดับ (วิเชียร เกตุสิงห์, 2538) ดังนี้ ระดับที่เห็นด้วยมากที่สุด (5) เห็นด้วย (4) จัดกลุ่มเป็น ระดับที่มีความคิดเห็นที่เห็นด้วย ระดับที่เฉย ๆ (ไม่แน่ใจ) (3) จัดกลุ่มเป็น ระดับที่มีความคิดเห็นไม่แน่ใจ ระดับที่ไม่เห็นด้วย (2) ไม่เห็นด้วยมากที่สุด (1) จัดกลุ่มเป็น ระดับที่มีความคิดเห็นที่ไม่เห็นด้วย

ส่วนที่ 5 แบบสอบถาม ความคิดเห็นที่มีต่อมาตรการควบคุมเครื่องดื่มแอลกอฮอล์ แบบสอบถาม มีข้อคำถาม 11 ข้อ เป็นมาตราส่วนประมาณค่า (Rating Scale) ตามวิธีของลิเคอร์ท์ (Likert Scale) มี 5 ระดับ ได้แก่ เห็นด้วยมากที่สุด เห็นด้วย เฉย ๆ (ไม่แน่ใจ) ไม่เห็นด้วย ไม่เห็นด้วยมากที่สุด จำนวน 8 ข้อ เป็นคำถามปลายเปิด จำนวน 3 ข้อ

ทำการจัดกลุ่มของความคิดเห็นจาก 5 ระดับ เป็น 3 ระดับ (วิเชียร เกตุสิงห์, 2538) ดังนี้ ระดับที่เห็นด้วยมากที่สุด (5) เห็นด้วย (4) จัดกลุ่มเป็น ระดับที่มีความคิดเห็นที่เห็นด้วย ระดับที่เฉย ๆ (ไม่แน่ใจ) (3) จัดกลุ่มเป็น ระดับที่มีความคิดเห็นไม่แน่ใจ ระดับที่ไม่เห็นด้วย (2) ไม่เห็นด้วยมากที่สุด (1) จัดกลุ่มเป็น ระดับที่มีความคิดเห็นที่ไม่เห็นด้วย

3. การตรวจสอบคุณภาพของเครื่องมือ

ตรวจสอบเครื่องมือที่ใช้ในการศึกษา ดังนี้

3.1 ตรวจสอบความตรงตามเนื้อหา (content validity) ผู้วิจัยนำแบบสอบถามที่สร้างขึ้นจากการทบทวนวรรณกรรม และประยุกต์แบบสอบถามการวัดระดับการดื่มเครื่องดื่มแอลกอฮอล์จากแบบคัดกรองการดื่มเครื่องดื่มแอลกอฮอล์ (AUDIT) ขององค์การอนามัยโลก แปลเป็นไทย โดยกรมสุขภาพจิต (กรมสุขภาพจิต, 2527) ให้อาจารย์ที่ปรึกษาให้ความเห็นและนำไปปรับปรุง แล้วนำไปตรวจสอบความตรงตามเนื้อหา และความเหมาะสมของข้อคำถาม โดยผู้ทรงคุณวุฒิ 3 ท่าน จากนั้นผู้วิจัยได้นำเครื่องมือมาปรับปรุงแก้ไขตามข้อเสนอแนะของผู้ทรงคุณวุฒิ ก่อนนำไปทดสอบหาค่าความเชื่อมั่น

3.2 การหาความเชื่อมั่น (reliability) โดยนำแบบสอบถามที่แก้ไขปรับปรุงตามคำแนะนำของผู้ทรงคุณวุฒิแล้ว ไปทดลองใช้กับอาสาสมัครสาธารณสุขประจำหมู่บ้านในตำบลบ้านตาล อำเภอสอด จังหวัดเชียงใหม่ จำนวน 30 คน ซึ่งมีลักษณะคล้ายกับกลุ่มตัวอย่าง ก่อนนำไปใช้จริงกับกลุ่มตัวอย่าง แล้วนำมาวิเคราะห์หาความเชื่อมั่น โดยใช้ค่าสัมประสิทธิ์อัลฟา ของคอนบาค (Conbach's alpha coefficient) แบบสอบถามพฤติกรรมกรรมการดื่มเครื่องดื่มแอลกอฮอล์ได้ค่าความเชื่อมั่นเท่ากับ 0.71 แบบคัดกรองการดื่มเครื่องดื่มแอลกอฮอล์ (AUDIT) ได้ค่าความเชื่อมั่นเท่ากับ 0.79 ความคิดเห็นต่อพฤติกรรมกรรมการบริโภคเครื่องดื่มแอลกอฮอล์ได้ค่าความเชื่อมั่นเท่ากับ 0.71 ความคิดเห็นที่มีต่อมาตรการควบคุมเครื่องดื่มแอลกอฮอล์ได้ค่าความเชื่อมั่นเท่ากับ 0.78 ซึ่งค่าสัมประสิทธิ์อัลฟา ของคอนบาค มีค่ามากกว่า 0.7 แสดงว่า แบบสอบถามนี้สามารถนำไปใช้ในการเก็บข้อมูลได้

4. การพิทักษ์สิทธิของกลุ่มตัวอย่าง

การศึกษาครั้งนี้ผู้วิจัยเสนอโครงการค้นคว้าแบบอิสระเสนอต่อคณะกรรมการจริยธรรมการวิจัย สาขาวิชาสาธารณสุขศาสตร์ บัณฑิตวิทยาลัย มหาวิทยาลัยเชียงใหม่ และดำเนินการเพื่อให้มีการให้คำยินยอมในเอกสารแสดงความยินยอมของกลุ่มตัวอย่าง โดยผู้วิจัยชี้แจงวัตถุประสงค์ของการศึกษาให้กลุ่มตัวอย่างได้ทราบ อธิบายให้เข้าใจว่าในการศึกษานี้ ขึ้นอยู่กับความสมัครใจของกลุ่มตัวอย่าง กลุ่มตัวอย่างมีสิทธิ์ที่จะร่วมตอบรับหรือปฏิเสธ การตอบแบบสอบถาม หรือในระหว่างการตอบแบบสอบถามสามารถยกเลิกได้ตามต้องการ และข้อมูลผล

ของการศึกษาจะนำเสนอในภาพรวม เมื่อกลุ่มตัวอย่างยินดีให้ความร่วมมือในการวิจัย จึงทำการเก็บข้อมูล

5. การเก็บรวบรวมข้อมูล

ขั้นตอนการดำเนินการเก็บรวบรวมข้อมูลดังนี้

1. ผู้ศึกษาขออนุมัติหนังสือขออนุญาตเก็บรวบรวมข้อมูลจากบัณฑิตวิทยาลัย มหาวิทยาลัยเชียงใหม่
2. นำหนังสือจากบัณฑิตวิทยาลัย มหาวิทยาลัยเชียงใหม่ถึงสาธารณสุขอำเภอคอยเต่า จังหวัดเชียงใหม่ โดยประสานงานกับท่านสาธารณสุขอำเภอ และเจ้าหน้าที่สาธารณสุขที่รับผิดชอบงานส่งเสริมสุขภาพของสำนักงานสาธารณสุขอำเภอ และหัวหน้าสถานีอนามัยที่เกี่ยวข้อง เพื่อชี้แจงวัตถุประสงค์ของการศึกษาและขออนุญาตเก็บรวบรวมข้อมูล
3. ผู้วิจัยประสานงานเจ้าหน้าที่ผู้รับผิดชอบงานส่งเสริมสุขภาพของโรงพยาบาลคอยเต่า และสถานีอนามัยในอำเภอคอยเต่าจำนวน 8 แห่ง เพื่อนัดหมายกลุ่มตัวอย่างในการตอบแบบสอบถาม ใช้เวลา 5 วันในแต่ละวันจะนัดกลุ่มตัวอย่างจำนวน 2 กลุ่ม คือกลุ่มที่ 1 ช่วงเวลา 16.30 - 19.00 นาฬิกา กลุ่มที่ 2 ช่วงเวลา 19.30 - 21.00 นาฬิกา ในวันที่ 5 นัด 1 กลุ่ม โดยใช้สถานที่ในโรงพยาบาลและสถานีอนามัยแต่ละแห่งเป็นจุดนัดหมายกลุ่มตัวอย่างในการตอบแบบสอบถาม การตอบแบบสอบถามแต่ละคนใช้เวลาประมาณ 25 - 50 นาที ซึ่งขึ้นกับทักษะในการอ่านของแต่ละคน
4. ผู้วิจัยชี้แจงวัตถุประสงค์ของการศึกษาให้กลุ่มตัวอย่าง และอธิบายการพิทักษ์สิทธิ์ให้กลุ่มตัวอย่างทราบ และให้กลุ่มตัวอย่างลงลายมือชื่อในเอกสารแสดงความยินยอมเข้าร่วมโครงการศึกษาครั้งนี้
5. ดำเนินการเก็บข้อมูล โดยการใช้แบบสอบถามให้กลุ่มตัวอย่างเป็นผู้กรอกคำตอบด้วยตนเอง หากกลุ่มตัวอย่างไม่เข้าใจในข้อคำถามของแบบสอบถาม ผู้วิจัยจะเป็นผู้ชี้แจงรายละเอียดของแบบสอบถาม และเก็บรวบรวมแบบสอบถามหลังจากกลุ่มตัวอย่างได้ตอบแบบสอบถามเสร็จ หากแบบสอบถามใดตอบไม่สมบูรณ์ผู้วิจัยก็สอบถามเพิ่มเติมจากกลุ่มตัวอย่าง
6. ผู้วิจัยนำแบบสอบถามที่จัดเก็บได้มาตรวจสอบความสมบูรณ์และความถูกต้อง เพื่อนำมาวิเคราะห์ข้อมูลต่อไป

6. การวิเคราะห์ข้อมูล

ผู้วิจัยทำการวิเคราะห์ข้อมูลโดยใช้โปรแกรมคอมพิวเตอร์สำเร็จรูป มีขั้นตอนการวิเคราะห์ข้อมูลดังนี้

สถิติเชิงพรรณนา ได้แก่ ความถี่ ร้อยละ ค่าเฉลี่ย ค่าสูงสุด ค่าต่ำสุด และส่วนเบี่ยงเบนมาตรฐาน ใช้ในการอธิบายข้อมูลลักษณะส่วนบุคคลและสังคม พฤติกรรมการดื่มเครื่องดื่มแอลกอฮอล์ ความคิดเห็นด้านต่างๆ ที่มีผลต่อพฤติกรรมการดื่มเครื่องดื่มแอลกอฮอล์และความคิดเห็นที่มีต่อมาตรการควบคุมเครื่องดื่มแอลกอฮอล์

สถิติเชิงอนุมาน โดยการหาความสัมพันธ์ระหว่างปัจจัย ได้แก่ ปัจจัยส่วนบุคคลและสังคม ปัจจัยด้านความเชื่อและค่านิยม การเข้าถึงเครื่องดื่มแอลกอฮอล์ ครอบครัว เพื่อน/เพื่อนร่วมงาน มาตรการควบคุมเครื่องดื่มแอลกอฮอล์ กับระดับการดื่มเครื่องดื่มแอลกอฮอล์ โดยใช้สถิติ t-test และ one- way ANOVA, Posthoc test ด้วย Bonferroni