



**ภาคผนวก**

ลิขสิทธิ์มหาวิทยาลัยเชียงใหม่

Copyright© by Chiang Mai University  
All rights reserved

ภาคผนวก ก

แบบสอบถาม

การมีส่วนร่วมของประชาชนในการควบคุมไฟฟ้าบ้านปางป่าคา  
ตำบลแม่แรม อำเภอแม่ริม จังหวัดเชียงใหม่

---

ตอนที่ 1 ข้อมูลพื้นฐานทั่วไป

1. เพศ  ชาย  หญิง
2. อายุ  
 ต่ำกว่า 25 ปี  
 25-30 ปี  
 31-35 ปี  
 มากกว่า 35 ปี
3. อาชีพ  
 ทำนา  ทำสวน/ทำไร่  
 รับจ้าง  หาของป่า  
 เลี้ยงสัตว์  ค้าขาย  
 รับราชการ  อื่นๆ.....
4. รายได้เฉลี่ยต่อเดือน  
 ต่ำกว่า 1,000 บาท  
 1,001-5,000 บาท  
 5,001-10,000 บาท  
 มากกว่า 10,000 บาท
5. ระยะเวลาที่อาศัยอยู่ในชุมชน  
 เวลา 1-20 ปี  
 เวลา 21-30 ปี  
 เวลา 31 ปีขึ้นไป

## ตอนที่ 2 ความรู้ความเข้าใจเกี่ยวกับไฟฟ้า

ความรู้ความเข้าใจเกี่ยวกับไฟฟ้า	ใช่	ไม่ใช่
1. ไฟฟ้าคือไฟที่เกิดจากสาเหตุใดก็ตามแล้วลุกลามโดยอิสระ ไม่มีการควบคุม		
2. สาเหตุของไฟฟ้าส่วนใหญ่เกิดจากธรรมชาติ เกิดจากฟ้าผ่า อากาศร้อนมากๆ ต้นไม้เสียดสีกันทำให้เกิดไฟลุกลาม		
3. สาเหตุของไฟฟ้าส่วนใหญ่เกิดจากมนุษย์ ไม่ระมัดระวังในการดับไฟที่จุดขึ้นมาใช้ในป่า		
4. การที่ประชาชนเผาป่าเพื่อประโยชน์ต้องการให้เห็ดงอกเพิ่มขึ้น		
5. การที่ประชาชนเผาป่าเพื่อประโยชน์ต้องการให้หญ้าเพิ่มขึ้นเพื่อเลี้ยงสัตว์		
6. การที่ประชาชนเผาป่าเพื่อประโยชน์ต้องการให้พื้นที่โล่งเตียนเร็วขึ้น		
7. ไฟฟ้าก่อให้เกิดความเสียหายต่อทรัพยากรธรรมชาติ		
8. ต้นไม้เล็กถูกทำลายไม่สามารถเจริญเติบโตได้		
9. ไฟฟ้าทำลายถิ่นที่อยู่อาศัยของสัตว์		
10. ประชาชนในหมู่บ้านสามารถช่วยป้องกันไฟฟ้าโดยให้ความร่วมมือกับเจ้าหน้าที่ของรัฐควบคุม แจ้งเหตุ และช่วยกันดับไฟฟ้าไม่ให้ลุกลาม		
11. การกางป่าเป็นช่องทางกว้างๆจะช่วยให้การป้องกันการลุกลามของไฟฟ้า		
12. ไฟฟ้าเกิดได้ตลอดทั้งปี		
13. ไฟฟ้าสามารถจำแนกได้ตามลักษณะของเชื้อเพลิงที่ถูกเผาไหม้ได้ 3 ชนิด คือ ไฟใต้ดิน ไฟผิวดิน ไฟเรือนยอด		
14. ไฟฟ้าทำให้ดินเสื่อมคุณภาพ ปราศจากแร่ธาตุ		
15. ไฟฟ้าช่วยให้ต้นไม้บางชนิดแตกหน่อใหม่ได้		

### ตอนที่ 3 การรับรู้ข้อมูลข่าวสาร

1. ท่านได้รับความรู้เรื่องไฟฟ้า การควบคุมไฟฟ้า ประโยชน์และโทษของไฟฟ้า จากที่มากที่สุด
  - ( ) เจ้าหน้าที่ป่าไม้ในพื้นที่
  - ( ) กำนัน / ผู้ใหญ่บ้าน
  - ( ) สมาชิกในครอบครัว
  - ( ) ผู้นำชุมชน
  - ( ) อาสาสมัครป้องกันไฟฟ้า
  - ( ) เพื่อนบ้าน
  - ( ) อื่นๆ ระบุ.....
2. ท่านได้รับทราบข้อมูลข่าวสารเกี่ยวกับไฟฟ้าจากที่ใด
  - ( ) วิทยุ
  - ( ) โทรทัศน์
  - ( ) หนังสือพิมพ์
  - ( ) ป้ายประชาสัมพันธ์ของหน่วยงานราชการ
  - ( ) เอกสารของทางราชการ ป้ายรณรงค์อื่นๆ
  - ( ) อื่นๆ ระบุ.....
3. ท่านได้รับข้อมูลข่าวสารเกี่ยวกับการควบคุมไฟฟ้าน้อยเพียงใด
  - ( ) ได้รับเป็นประจำ
  - ( ) บางครั้ง
  - ( ) นานๆ ครั้ง
  - ( ) ไม่ได้รับเลย
4. ท่านได้รับประโยชน์เกี่ยวกับการควบคุมไฟฟ้าน้อยเพียงใด
  - ( ) ได้รับเป็นประจำ
  - ( ) บางครั้ง
  - ( ) นานๆ ครั้ง
  - ( ) ไม่ได้รับเลย

5. ท่านได้รับโทษเกี่ยวกับการควบคุมไฟมากน้อยเพียงใด

- ( ) ได้รับเป็นประจำ  
 ( ) บางครั้ง  
 ( ) นานๆ ครั้ง  
 ( ) ไม่ได้เลย

6. ท่านมองเห็นความสำคัญในการป้องกันไฟฟ้าอย่างไร

- ( ) ให้ความสำคัญมากที่สุด และสนใจติดตามข่าวสาร รวมทั้งให้ความร่วมมือกับเจ้าหน้าที่ของรัฐที่ประจำอยู่ในพื้นที่  
 ( ) ให้ความสำคัญมาก เพราะเห็นว่าเป็นเรื่องใกล้ตัว  
 ( ) ให้ความสำคัญน้อย ไม่สนใจ คิดว่าเป็นเรื่องปกติ  
 ( ) ไม่ให้ความสำคัญเลย เพราะไม่เห็นว่าเป็นแต่อย่างใด

#### ตอนที่ 4 การมีส่วนร่วมของประชาชน

การมีส่วนร่วมของประชาชน	บ่อยครั้ง	บางครั้ง	นานๆ ครั้ง	ไม่เคย
1. ท่านร่วมคิด และวางแผนในการควบคุมไฟฟ้า				
2. ท่านร่วมทำโครงการควบคุมไฟฟ้า				
3. ท่านร่วมกิจกรรมควบคุมไฟฟ้า				
4. ท่านร่วมประเมินผลของกิจกรรมควบคุมไฟฟ้า				
5. ท่านได้สละทรัพย์สินส่วนตัวเพื่อใช้ในการดับไฟ				
6. ท่านได้ชักชวนเพื่อนบ้านให้เข้าร่วมดำเนินการดับไฟ				
7. ท่านร่วมทำความสะอาดแนวกันไฟ				
8. ท่านร่วมสร้างแนวกันไฟ				
9. ท่านร่วมอบรมป้องกันอาสาสมัครป้องกันไฟฟ้า				
10. ท่านแจ้งเหตุไฟไหม้ป่า				
11. ท่านร่วมอาสาสมัครตรวจหาไฟฟ้า				
12. เมื่อเกิดไฟฟ้าท่านร่วมกับหน่วยงานในการดับไฟฟ้าในพื้นที่ที่เกิดไฟ				

ภาคผนวก ข  
สภาพชุมชนบ้านปางป่าคา



สภาพป่าของชุมชน



การตั้งบ้านเรือนของหมู่บ้าน



เส้นทางเข้าหมู่บ้าน



แนวกันไฟของหมู่บ้าน



แนวกันไฟของหมู่บ้าน

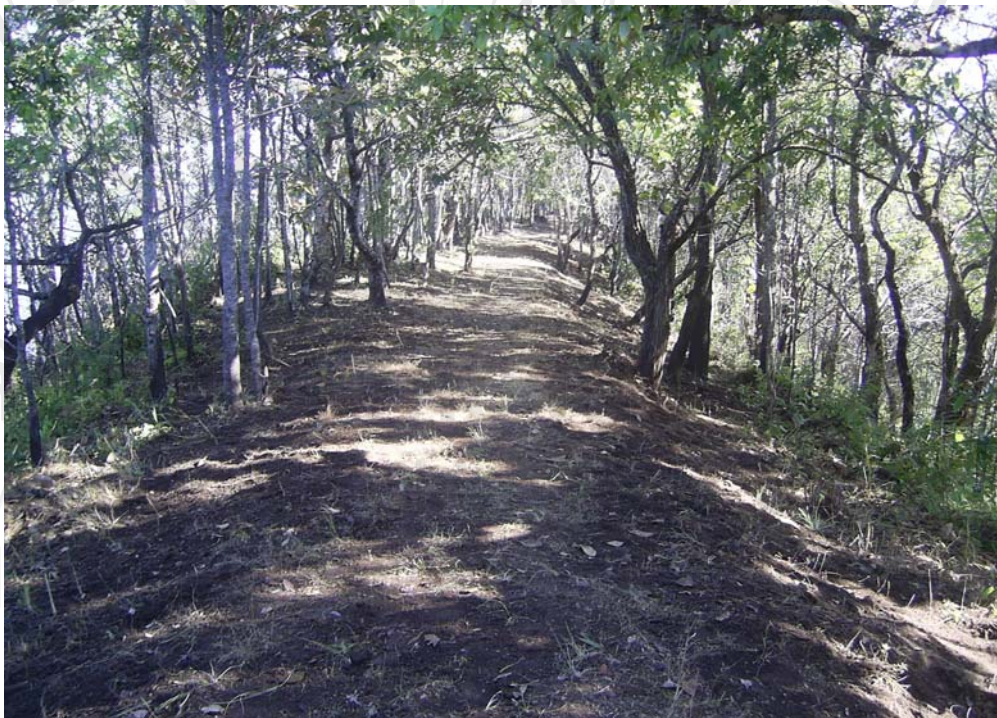


จุดตรวจไฟฟ้าประจำหมู่บ้าน





ชาวบ้านร่วมกันทำแนวกันไฟ



แนวกันไฟที่ชาวบ้านร่วมกันทำ

## ประวัติผู้เขียน

ชื่อ	นางสาวนาคยา หวาเกตุ
วัน เดือน ปีเกิด	1 พฤษภาคม 2526
ประวัติการศึกษา	<p>2539-2544 ศึกษาระดับมัธยมศึกษาที่โรงเรียนเฉลิมขวัญสตรี จังหวัดพิษณุโลก</p> <p>2545-2548 ศึกษาที่มหาวิทยาลัยนเรศวร จังหวัดพิษณุโลก สาขานิติศาสตร์ คณะเกษตรศาสตร์ทรัพยากรธรรมชาติและสิ่งแวดล้อม</p>
ประวัติการทำงาน	<p>2549-2550 กรมอุทยานแห่งชาติสัตว์ป่า และพันธุ์พืช</p> <p>2550-2551 สถานีควบคุมไฟป่าจังหวัดเชียงใหม่</p>

ลิขสิทธิ์มหาวิทยาลัยเชียงใหม่  
Copyright© by Chiang Mai University  
All rights reserved