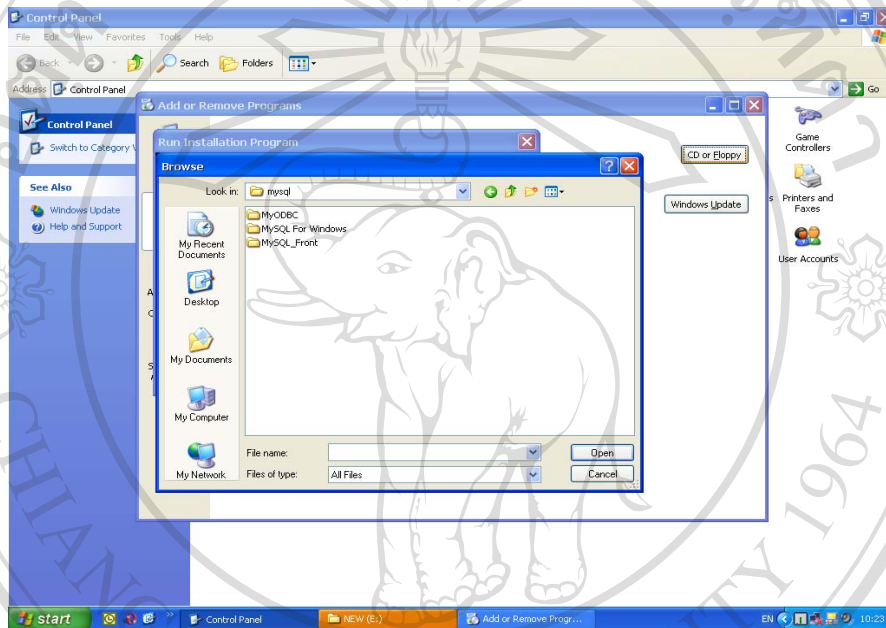


ภาคผนวก ข

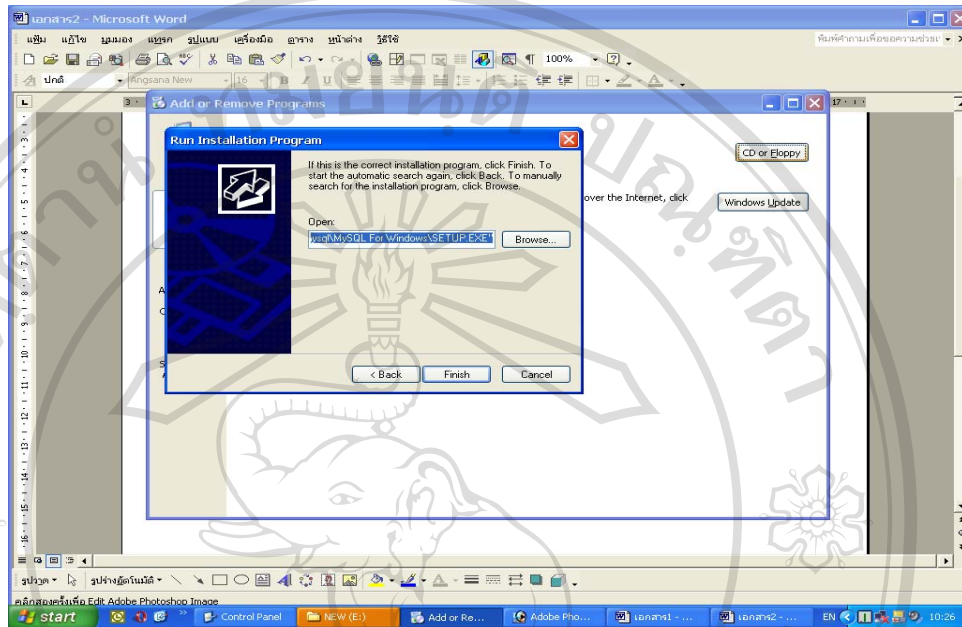
วิธีการติดตั้งโปรแกรม MySQL สำหรับเก็บ Database

1. ทำการติดตั้งผ่าน Control Panel ให้เลือกโปรแกรม MySQL For Windows เสร็จแล้ว ก็เลือกคำสั่ง
Open

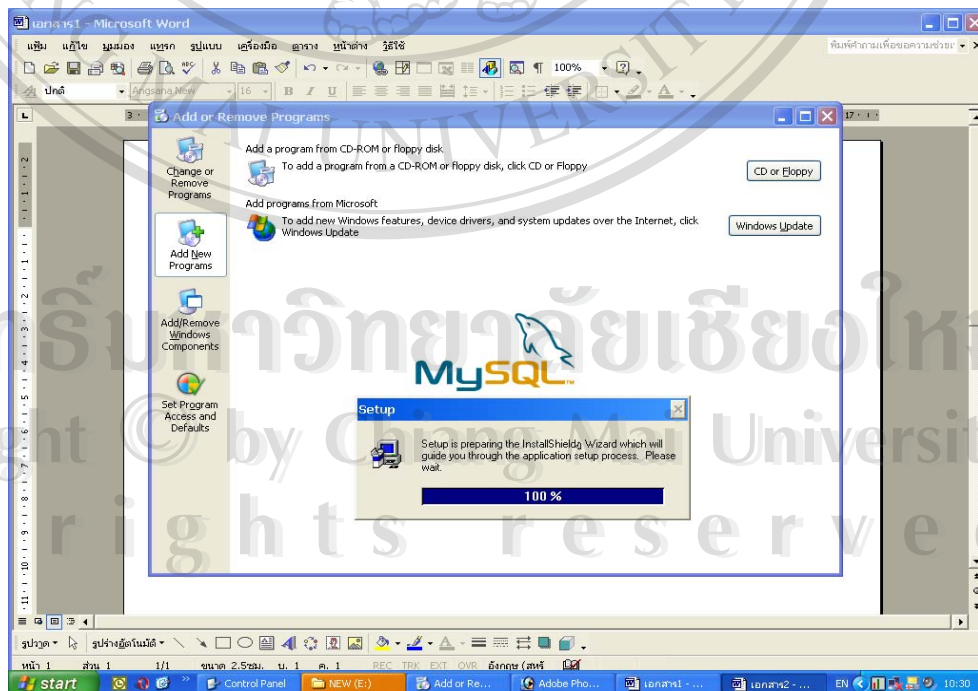


ลิขสิทธิ์มหาวิทยาลัยเชียงใหม่
Copyright © by Chiang Mai University
All rights reserved

2. เริ่มทำการ ติดตั้ง โดยกดปุ่มคำสั่ง Finish ดังรูป

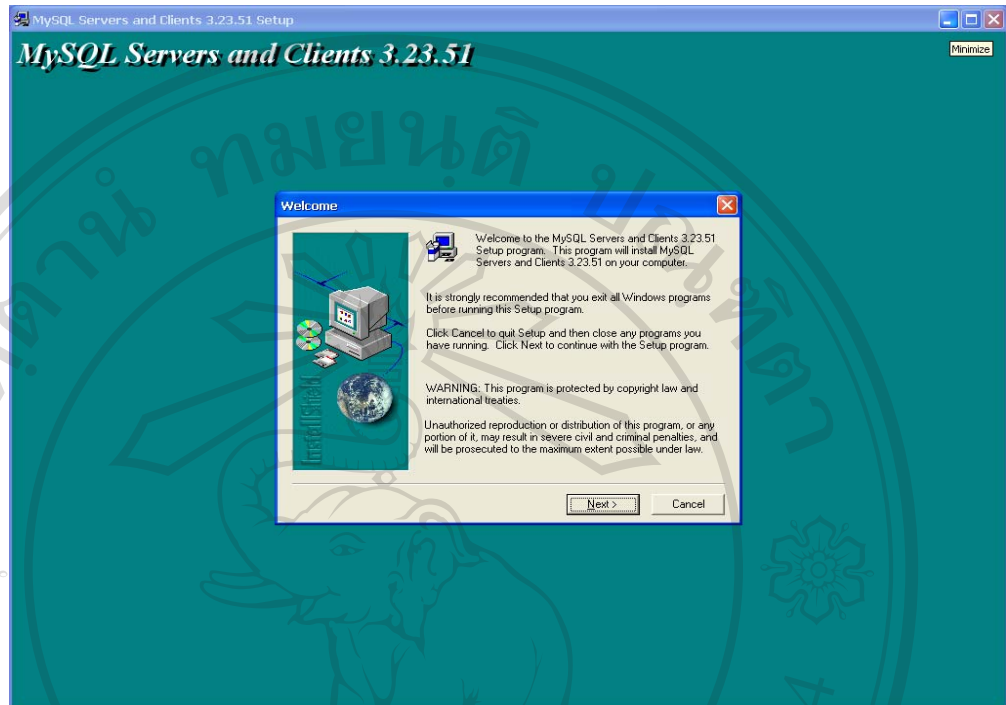


3. โปรแกรมเริ่มต้นทำการติดตั้ง

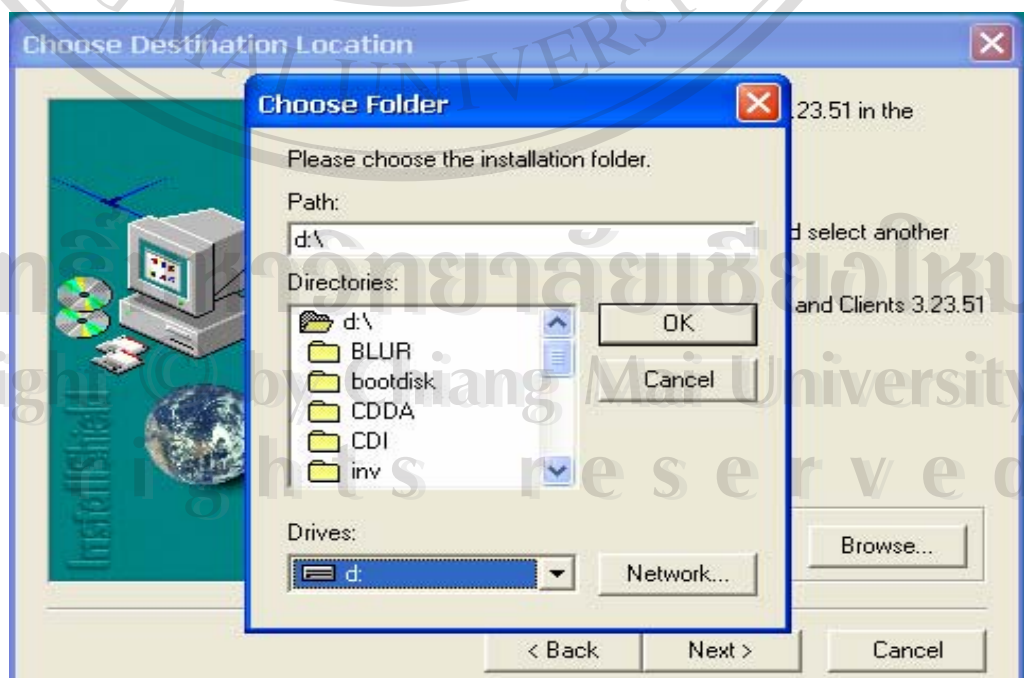


ลิขสิทธิ์ในทางวิทยาศาสตร์
Copyright © by Chulalongkorn University
All rights reserved

4. กด ปุ่มคำสั่ง Next



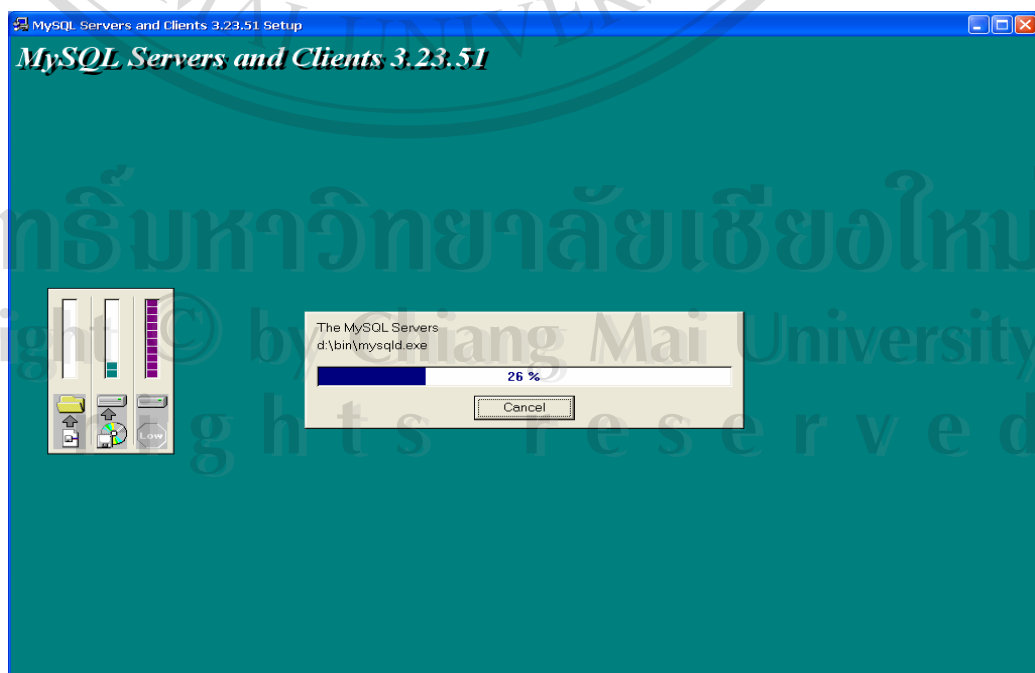
5. เลือกตำแหน่งของโปรแกรมที่จะทำการติดตั้ง



6. เลือกชนิดของการติดตั้ง



7. โปรแกรมจะทำการคัดลอกไฟล์ลงตำแหน่งที่ได้ทำการเลือกไว้



8. เมื่อโปรแกรมทำการคัดลอกไฟล์เสร็จแล้วจะมีข้อความบอกว่าทำการติดตั้งสมบูรณ์ ดังรูป



9. หลังจากลงโปรแกรม MySQL เสร็จแล้ว ขั้นตอนต่อไปต้องเชื่อมกับโครงสร้างฐานข้อมูลของโปรแกรม โดยการ ดับเบิลคลิกโฟลเดอร์ MySQL Structure แล้วจะพบไฟล์ data9-2546.sql ให้ดับเบิลคลิกไฟล์ data9-2546.sql แล้ว ใส่ Password ว่า mitm