

ภาคผนวก ก

การติดตั้งระบบงาน

การติดตั้งระบบบริหารจัดการร้านเขลาจักษ์ คัลเลอร์ ในส่วนของเซิร์ฟเวอร์จะต้องมีการติดตั้งฐานข้อมูลออรากิล และโปรแกรมออรากิล เดวิลอปเปอร์ ซึ่งมีขั้นตอนดังนี้

ก.1 การติดตั้งฐานข้อมูล

- (1) ติดตั้งโปรแกรมจัดการฐานข้อมูลออรากิล 8 ไอ (ซีดี 1 แผ่น)

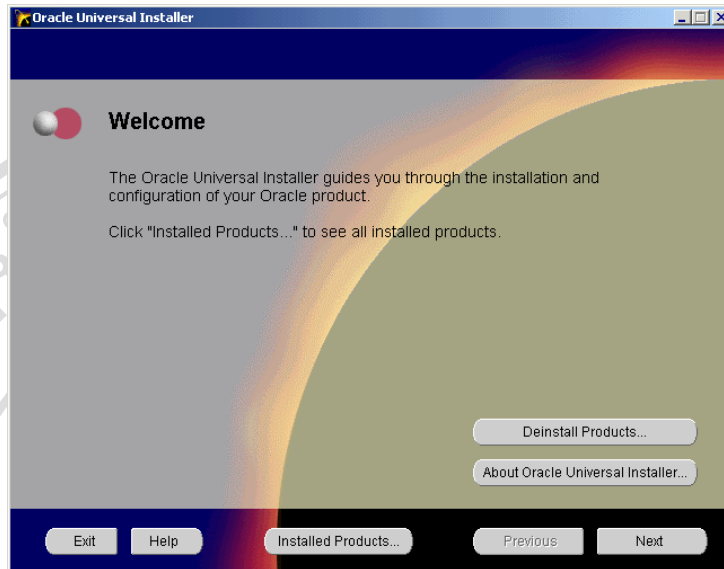
ในการติดตั้งให้ติดตั้งบนระบบปฏิบัติการไมโครซอฟท์ วินโดวส์ เอ็กซ์พี โพรเฟสชันนอล หรือ วินโดวส์ เอ็นที ควรมีหน่วยความจำสำรอง ขนาด 512 เมกะไบต์ขึ้นไป และจะใช้เนื้อที่ประมาณ 1.2 กิกะไบต์

- 1) ใส่แผ่นซีดี ออรากิล 8 ไอ ซึ่งจะแสดงหน้าจอดังภาพ ให้กดเลือก “Install/Deinstall Products”



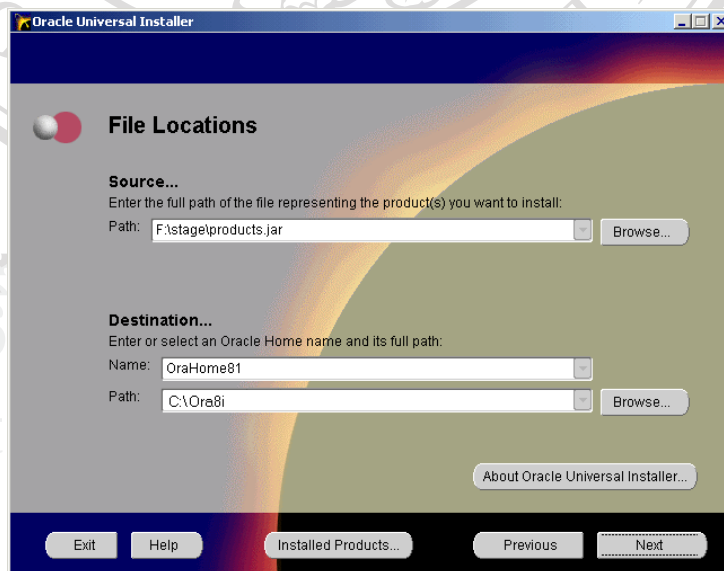
รูป ก.1 แสดงหน้าแรกเมื่อใส่แผ่นซีดี ออรากิล 8 ไอ

- 2) ปราบกฏหน้าจอต้อนรับเข้าสู่การติดตั้งโปรแกรม ให้กดปุ่ม “Next”



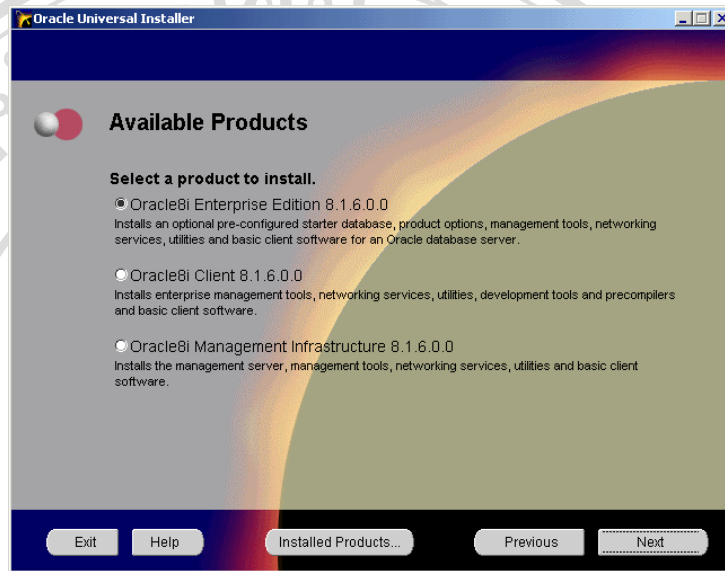
รูป ก.2 แสดงหน้าจอต้อนรับเข้าสู่การติดตั้งโปรแกรม

- 3) ปราบกฏหน้าจอให้ระบุไฟล์ต้นทาง (ซึ่งจะตั้งค่าอัตโนมัติตามไดรฟ์ที่ใส่ซีดี) ให้ระบุชื่อโฟลเดอร์ปลายทางที่ต้องการติดตั้ง ดังภาพ Name = OraHome8i และ Path = C:\Ora8i แล้วกดปุ่ม “Next”



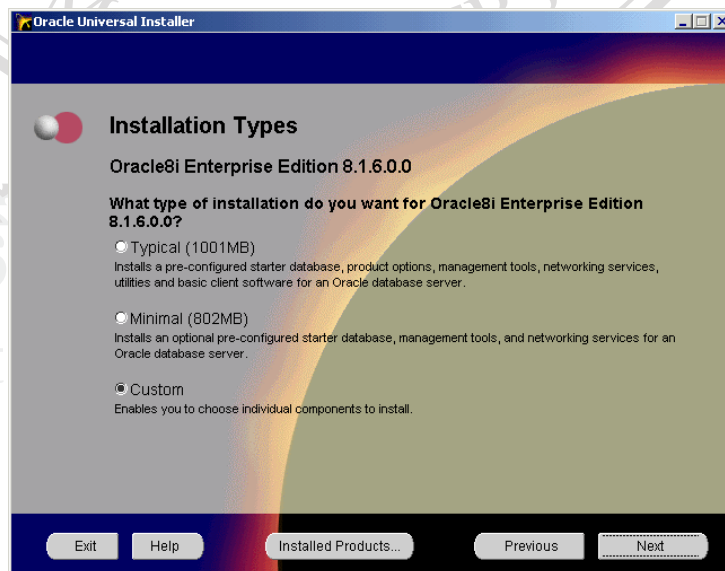
รูป ก.3 แสดงหน้าจอระบุไฟล์ต้นทาง และระบุชื่อโฟลเดอร์ปลายทาง

- 4) จากนั้นจะปรากฏหน้าจอเลือกแบบการติดตั้ง ให้เลือกแบบ “Oracle8i Enterprise Edition” แล้วกดปุ่ม “Next”



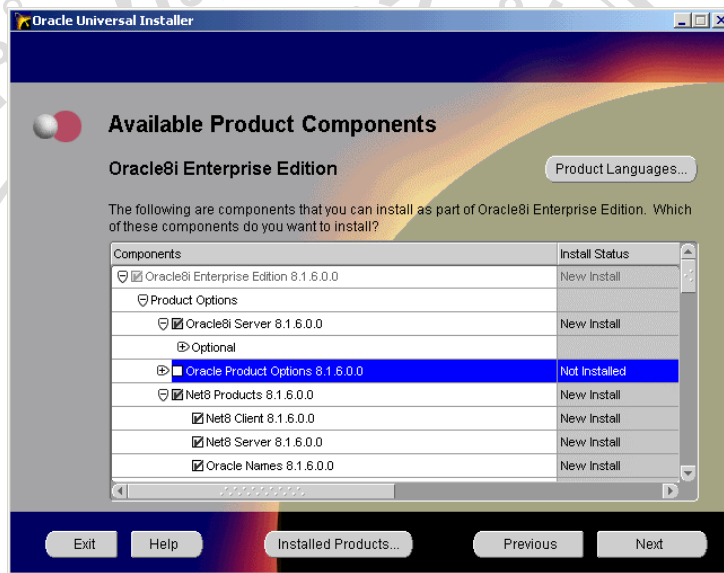
รูป ก.4 แสดงหน้าจอเลือกแบบการติดตั้ง

- 5) จากนั้นจะปรากฏหน้าจอเลือกประเภทการติดตั้ง ให้เลือกแบบ “Custom” แล้วกดปุ่ม “Next”



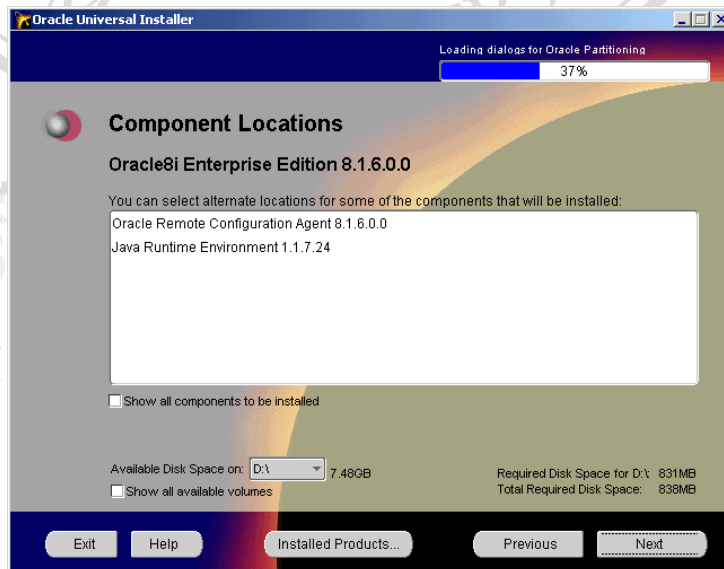
รูป ก.5 แสดงหน้าจอเลือกประเภทการติดตั้ง

- 6) จากนั้นจะปรากฏหน้าจอแสดงรายการผลิตภัณฑ์ที่ต้องการทำการติดตั้ง ให้ยกเลิกรายการ “Oracle Product Options 8.1.7.0.0” เนื่องจากไม่มีลิขสิทธิ์ในการใช้งาน แล้วกดปุ่ม “Next”



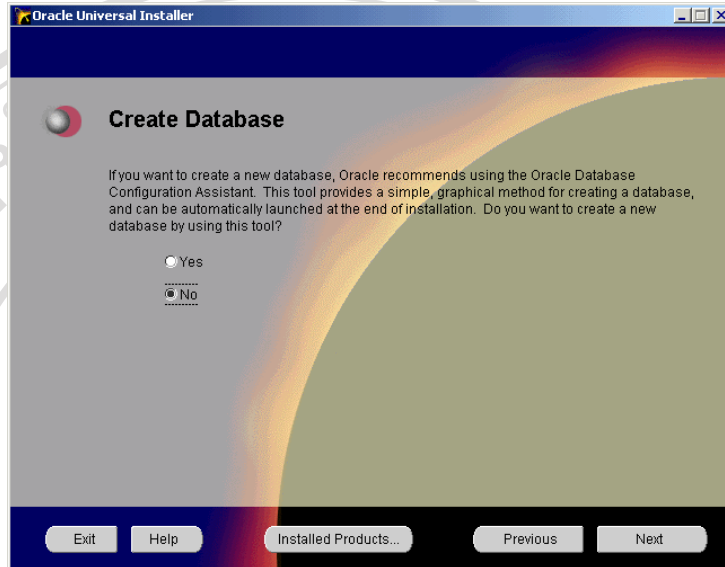
รูป ก.6 แสดงหน้าจอแสดงรายการผลิตภัณฑ์ที่ติดตั้ง

- 7) จากนั้นจะปรากฏหน้าจอติดตั้งเครื่องมือ (Component) ให้กดปุ่ม “Next”



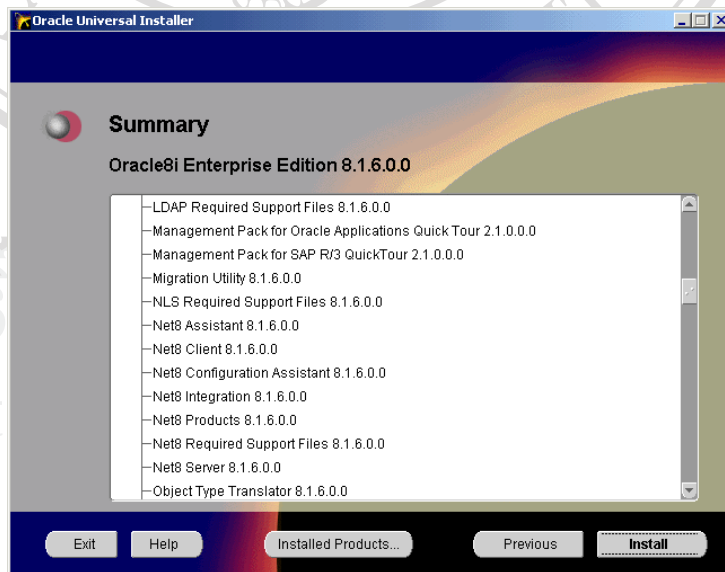
รูป ก.7 แสดงหน้าจอติดตั้งเครื่องมือ

- 8) จากนั้นจะปรากฏหน้าจอถามการสร้างฐานข้อมูล ให้ตอบ “No” เพื่อทำการสร้างเองภายหลัง แล้วกดปุ่ม “Next”



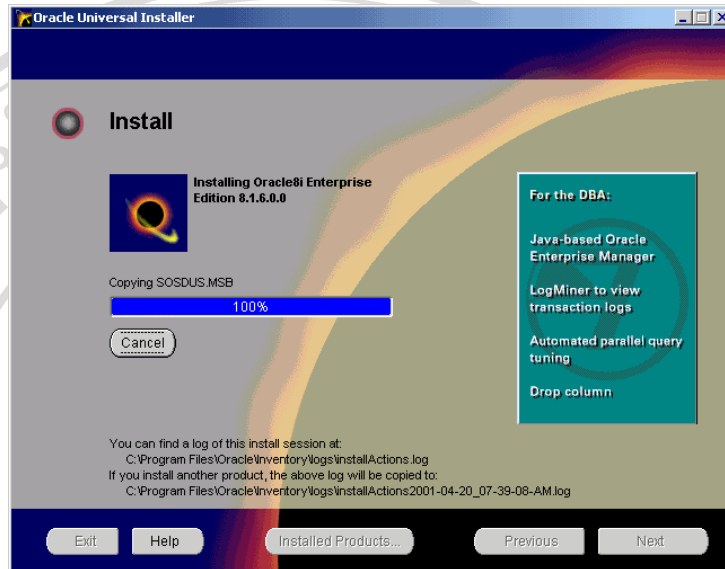
รูป ก.8 แสดงหน้าจอถามการสร้างฐานข้อมูล

- 9) ปรากฏหน้าจอสรุปรายการต่างๆ ที่จะทำการติดตั้ง ให้กดปุ่ม “Next”



รูป ก.9 แสดงหน้าจอสรุปรายการต่างๆ ที่จะทำการติดตั้ง

10) จากนั้นจะทำการติดตั้งดังภาพ



รูป ก.10 แสดงหน้าจอการติดตั้ง

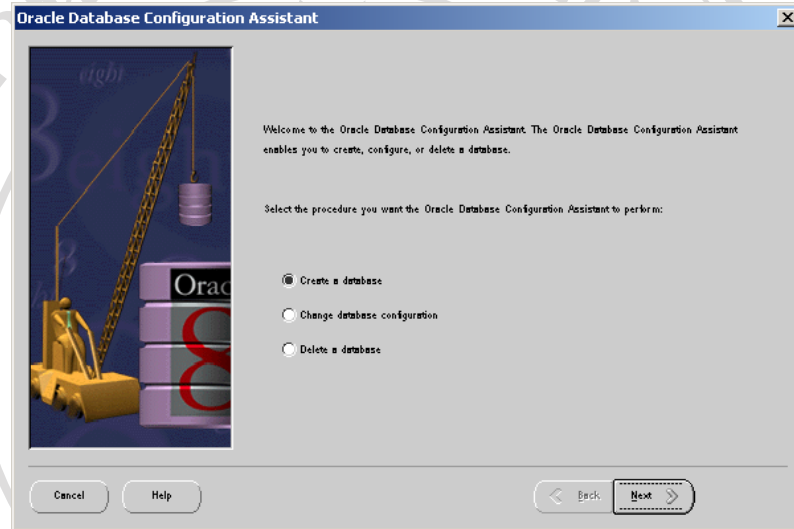
11) เมื่อติดตั้งเสร็จจะปรากฏหน้าจอรายงานเสร็จสิ้นการติดตั้ง ให้กดปุ่ม “Exit” เพื่อออกจากกรติดตั้ง



รูป ก.11 แสดงหน้าจอรายงานเสร็จสิ้นการติดตั้ง

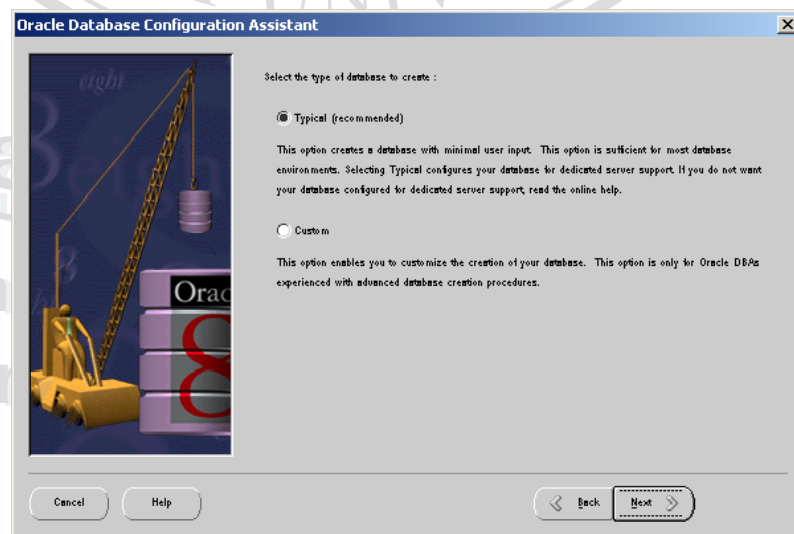
(2) สร้างฐานข้อมูล

- 1) เมื่อติดตั้งโปรแกรมจัดการฐานข้อมูลอราเคิล 8 ไอ จะมีโปรแกรมสำหรับช่วยในการจัดการฐานข้อมูล ให้เข้าใช้งานโปรแกรม “Database Configuration Assistant” ที่เมนู Start --> Programs --> Oracle - OraHome8i --> Database Administration ซึ่งจะปรากฏหน้าจอ ดังภาพ



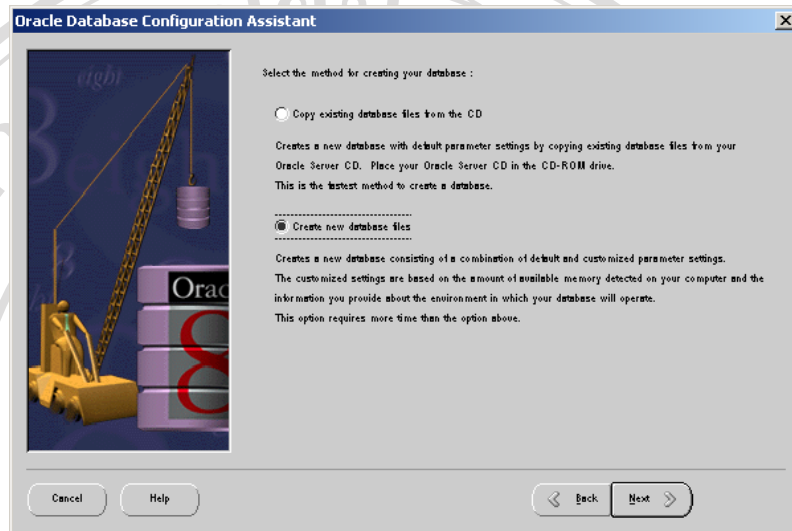
รูป ก.12 แสดงหน้าจอโปรแกรมสร้างฐานข้อมูล

- 2) เลือก “Create a database” และกดปุ่ม “Next” จะปรากฏหน้าจอเลือกประเภทของฐานข้อมูล ให้เลือก “Typical (recommended)” แล้วกดปุ่ม “Next”



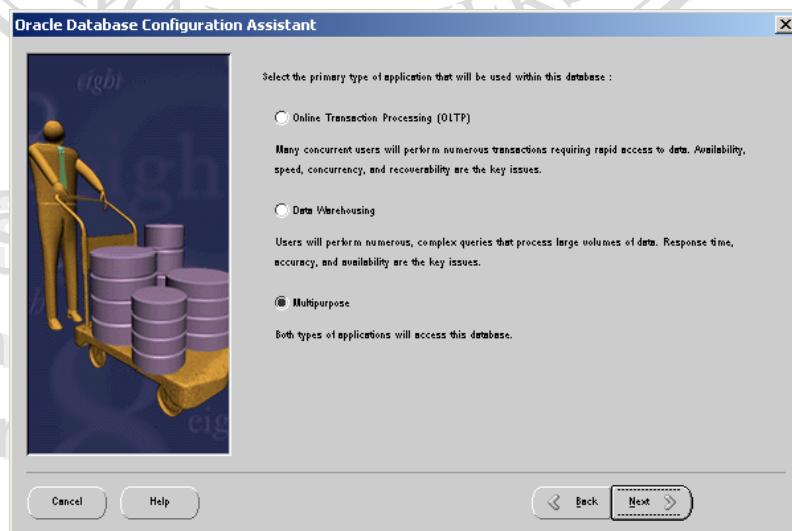
รูป ก.13 แสดงหน้าจอเลือกประเภทของฐานข้อมูล

- 3) ปราบกฏหน้าจอวิธีการสร้างฐานข้อมูล ให้เลือก “Create new database files” แล้วกดปุ่ม “Next”



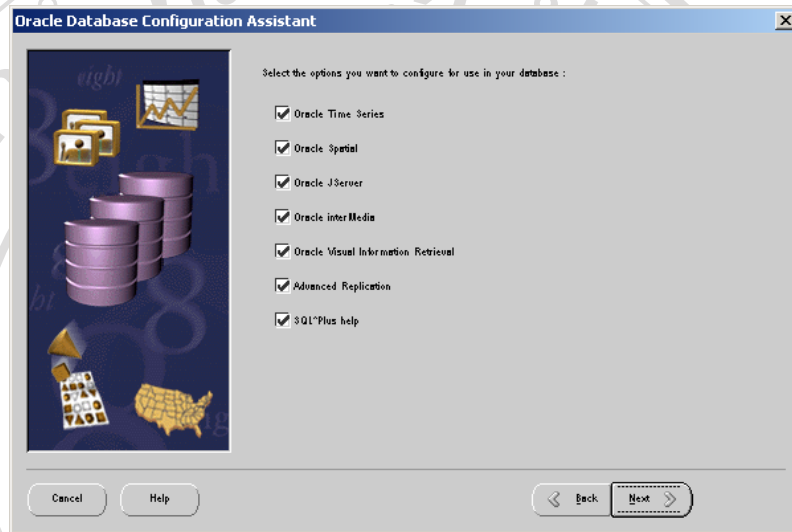
รูป ก.14 แสดงหน้าจอวิธีการสร้างฐานข้อมูล

- 4) ปราบกฏหน้าจอชนิดของฐานข้อมูล ให้เลือก “Multipurpose” แล้วกดปุ่ม “Next”



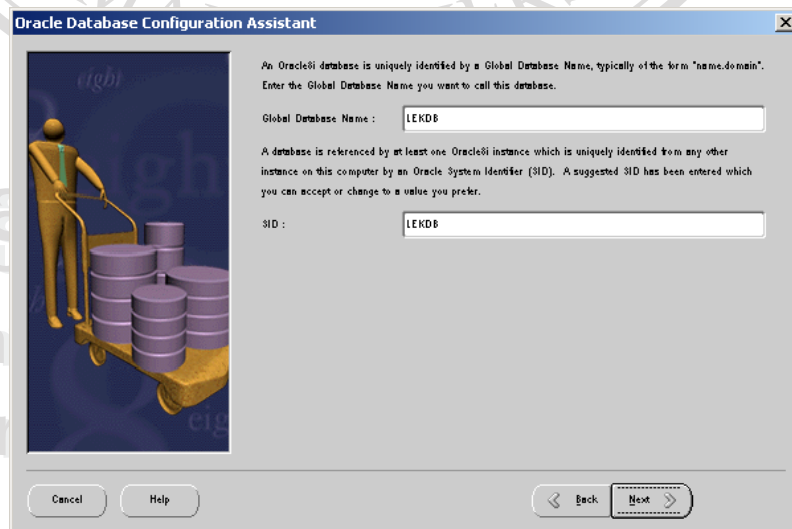
รูป ก.15 แสดงหน้าจอชนิดของฐานข้อมูล

- 5) จากนั้นจะปรากฏหน้าจอกำหนดจำนวนผู้ใช้งานที่จะเข้าใช้ฐานข้อมูล ส่วนนี้ให้เลือกรวมตามขนาดขององค์กร จากนั้นจะแสดงรายการเครื่องมืออื่นที่จะให้สามารถใช้งานร่วมกับฐานข้อมูลได้ แล้วกดปุ่ม “Next”



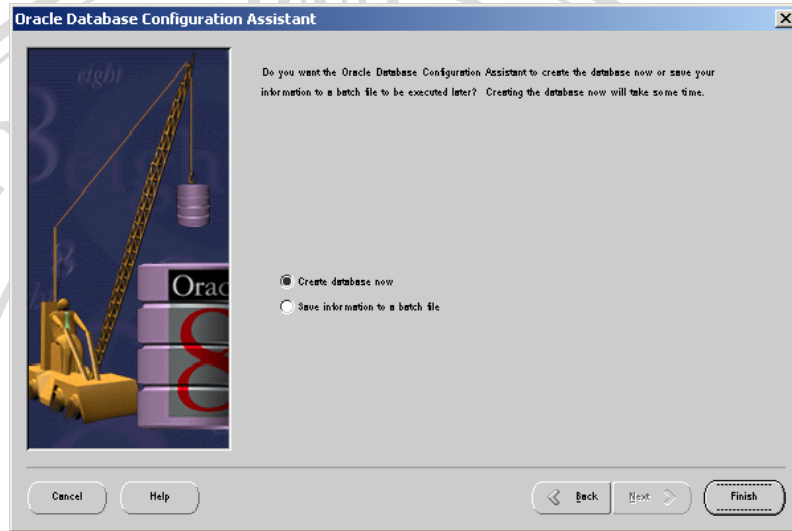
รูป ก.16 แสดงหน้าจอแสดงรายการเครื่องมืออื่น

- 6) ปรากฏหน้าจอให้กำหนดชื่อของฐานข้อมูล และชื่อที่อ้างถึงในการเรียกใช้ฐานข้อมูล ในที่นี้ระบุเป็น LEKDB แล้วกดปุ่ม “Next”



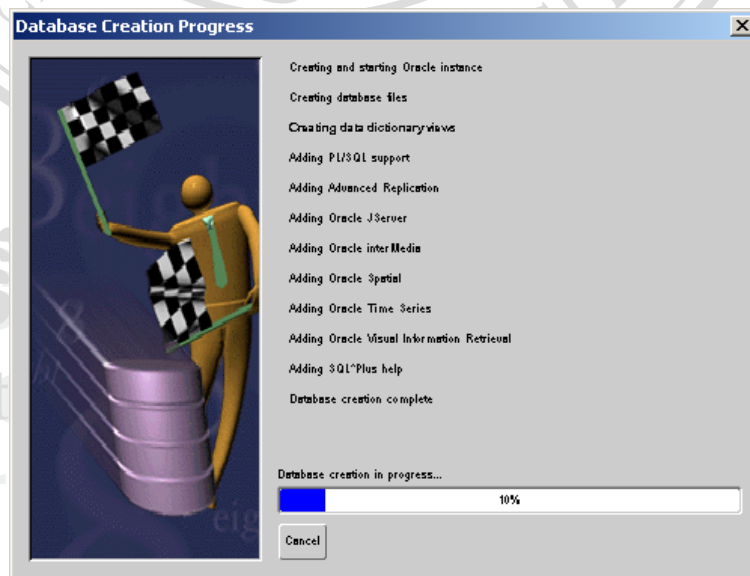
รูป ก.17 แสดงหน้าจอกำหนดชื่อของฐานข้อมูล

- 7) จากนั้นจะปรากฏหน้าจอถามการสร้างฐานข้อมูล ให้เลือก “Create database now” ซึ่งจะใช้เวลาในการติดตั้งพอสมควร แล้วกดปุ่ม “Next”



รูป ก.18 แสดงหน้าจอถามการสร้างฐานข้อมูล

- 8) จากนั้นจะทำการสร้างฐานข้อมูล เมื่อเสร็จแล้วให้กดปุ่ม “Exit” เพื่อออกจากโปรแกรม



รูป ก.19 แสดงหน้าจอทำการสร้างฐานข้อมูล

(3) การตั้งค่าเชื่อมต่อกับฐานข้อมูล

- 1) ให้แก้ไขไฟล์ชื่อ tnsnames.ora ซึ่งสามารถเปิดโดยโปรแกรม Notepad โดยเก็บอยู่ในไดเรกทอรี C:\ora81\network\ADMIN
- 2) ไปที่บรรทัดสุดท้าย ให้เพิ่มค่าดังภาพ

```
LEKDB =
  (DESCRIPTION =
    (ADDRESS_LIST =
      (ADDRESS = (PROTOCOL = TCP)(HOST = lek)(PORT = 1521))
    )
    (CONNECT_DATA =
      (SERVICE_NAME = LEKDB)
    )
  )
```

รูป ก.20 แสดงหน้าการตั้งค่าเชื่อมต่อกับฐานข้อมูล

(4) สร้างตารางข้อมูลทั้งหมดของระบบ

ในขั้นตอนนี้ ให้ทำการเรียกใช้ไฟล์ Create_KLC_Table.bat ซึ่งได้รวบรวมคำสั่งต่างๆ ที่ใช้ในการสร้างตารางฐานข้อมูลทั้งหมดของระบบ โดยเก็บอยู่ในไดเรกทอรี D:\KhalangLib

ก.2 การติดตั้งโปรแกรม

(1) ติดตั้งโปรแกรมการใช้งานออร์ราเคิล เดवलอปเปอร์ 9 ไอดีเอส (ซีดี 2 แผ่น)

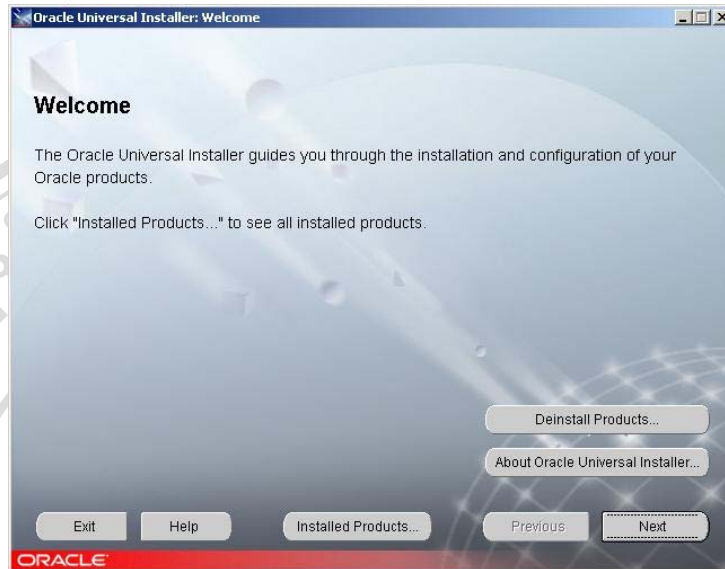
ในการติดตั้งให้ติดตั้งบนระบบปฏิบัติการไมโครซอฟท์ วินโดวส์ เอ็กซ์พี โพรเฟสชันนอล หรือ วินโดวส์ เอ็นที ควรมีหน่วยความจำสำรอง ขนาด 512 เมกะไบต์ขึ้นไป และจะใช้เนื้อที่ประมาณ 2.2 กิกะไบต์

- 1) ใส่แผ่นซีดี ออร์ราเคิล เดवलอปเปอร์ 9 ไอดีเอส แผ่นที่ 1 ซึ่งจะแสดงหน้าจอ ดังภาพ ให้กดเลือก “Install Oracle9iDS”



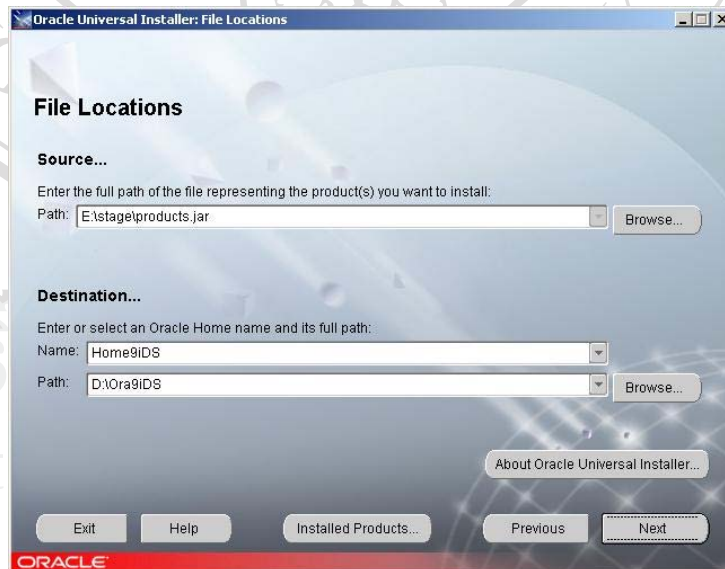
รูป ก.21 แสดงหน้าแรกเมื่อใส่แผ่นซีดี ออร์ราเคิล เดवलอปเปอร์ 9 ไอดีเอส แผ่นที่ 1

- 2) ปราบกฏหน้าจอต้อนรับเข้าสู่การติดตั้งโปรแกรม ให้กดปุ่ม “Next”



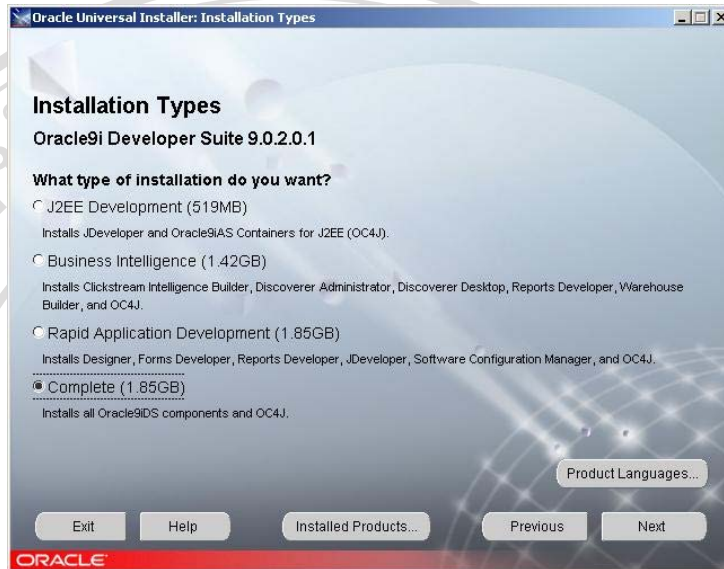
รูป ก.22 แสดงหน้าจอต้อนรับเข้าสู่การติดตั้งโปรแกรม

- 3) ปราบกฏหน้าจอให้ระบุไฟล์ต้นทาง (ซึ่งจะตั้งค่าอัตโนมัติตามไดรฟ์ที่ใส่ซีดี) ให้ระบุชื่อโฟลเดอร์ปลายทางที่ต้องการติดตั้ง ดังภาพ Name = Home9iDS และ Path = D:\Ora9iDs แล้วกดปุ่ม “Next”



รูป ก.23 แสดงหน้าจอระบุไฟล์ต้นทาง และระบุชื่อโฟลเดอร์ปลายทาง

- 4) จากนั้นจะปรากฏหน้าจอเลือกประเภทของการติดตั้ง ให้เลือกแบบ “Complete (1.85GB)” แล้วกดปุ่ม “Next”



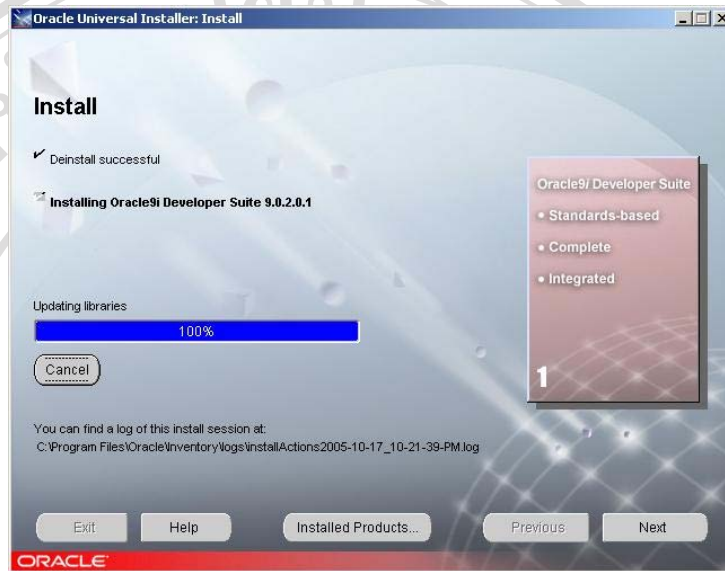
รูป ก.24 แสดงหน้าจอประเภทของการติดตั้ง

- 5) ปรากฏหน้าจอแสดงรายการที่จะติดตั้ง ให้กดปุ่ม “Next”



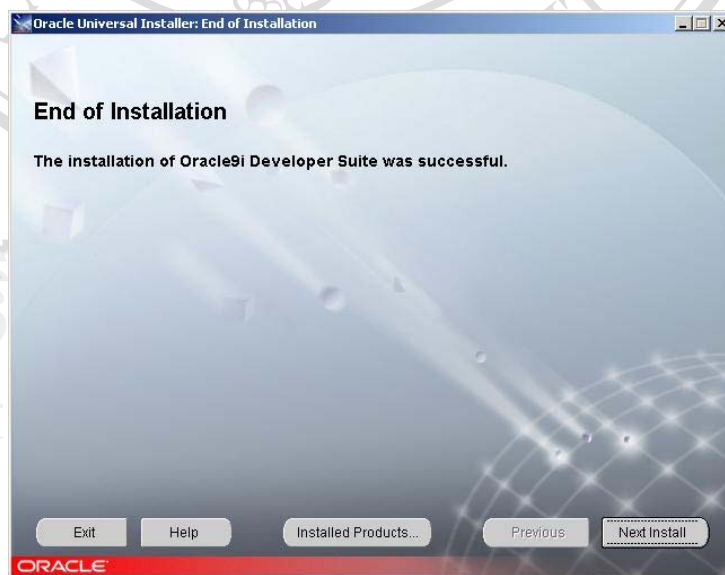
รูป ก.25 แสดงหน้าจอแสดงรายการที่จะติดตั้ง

- 6) จากนั้นจะทำการติดตั้งระบบ โดยในระหว่างนั้นจะต้องใช้ซีดีแผ่นที่ 2 ให้รอนมีหน้าต่างขึ้นมาถาม แล้วจึงใส่แผ่นซีดีลงไป



รูป ก.26 แสดงหน้าจอแสดงการติดตั้ง

- 7) เมื่อติดตั้งเสร็จจะปรากฏหน้าจอรายงานเสร็จสิ้นการติดตั้ง ให้กดปุ่ม “Exit” เพื่อออกจากการติดตั้ง



รูป ก.27 แสดงหน้าจอเสร็จสิ้นการติดตั้ง

(2) การตั้งค่าเรียกใช้งานโปรแกรม

- 1) ให้เปิดไฟล์ D:\Ora9iDS\forms90\server\formswb.cfg ซึ่งจัดเก็บอยู่ในไฟล์เดออร์ที่ทำการติดตั้งในส่วนก่อนหน้า
- 2) ในส่วนของ “Values for the forms applet parameters” ให้แก้ไขค่า width=800 และ height=600

```
#
# 3) Values for the Forms applet parameters:
#
serverURL=/forms90/190ervlet
codebase=/forms90/java
imageBase=DocumentBase
width=800
height=600
separateFrame=false
splashScreen=
background=
lookAndFeel=Oracle
colorScheme=teal
logo=
formsMessageListener=
recordFileName=
```

รูป ก.28 แสดงส่วนที่ต้องปรับปรุงค่า

- 3) ให้เพิ่มค่า ที่บรรทัดล่างสุดของไฟล์ ดังนี้

[KHALANG]

userid= KLC/KLC@LEKDB

form=MAINMENU.fmx

(3) โปรแกรมออราเคิล เดวิลอปเปอร์

- 1) ให้คัดลอกไฟล์นามสกุล FMB และ FMX เก็บไว้ที่ไดเรกทอรี D:\Khalang\Forms
- 2) ให้คัดลอกไฟล์นามสกุล RDF และ REP เก็บไว้ที่ไดเรกทอรี D:\Khalang\Reports
- 3) ให้คัดลอกไฟล์นามสกุล PLL และ SQL เก็บไว้ที่ไดเรกทอรี D:\Khalang\Lib