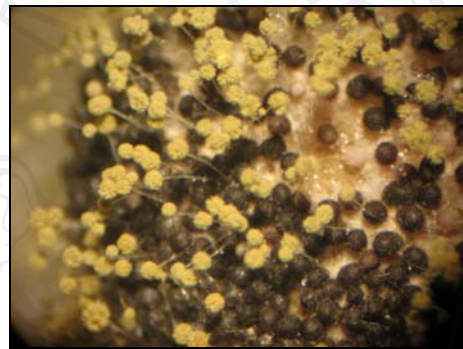


ภาคผนวก ก

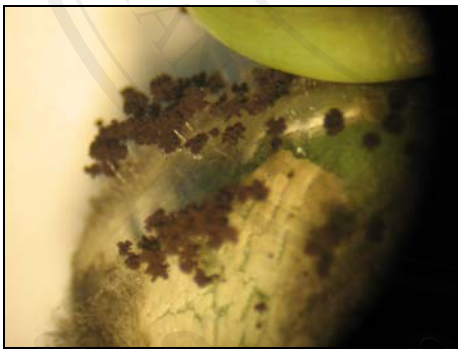
ลักษณะของเชื้อราบางชนิดที่ตรวจพบบนเมล็ดข้าวเหลือง



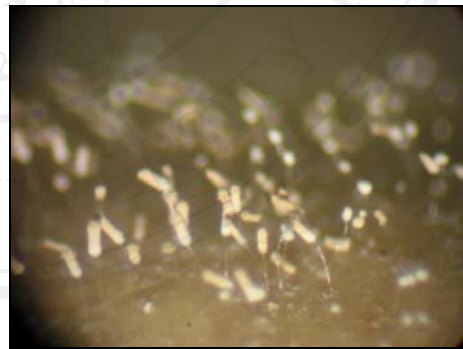
*Alternaria* sp.



*Aspergillus flavus*



*Aspergillus niger*



*Aspergillus terreus*



*Cercospora* sp.



*Chaetomium* sp.



*Colletotrichum* sp.



*Curvularia* sp.



*Drechslera* sp.



*Fusarium* sp.



*Myrothecium* sp.



*Nigrospora* sp.



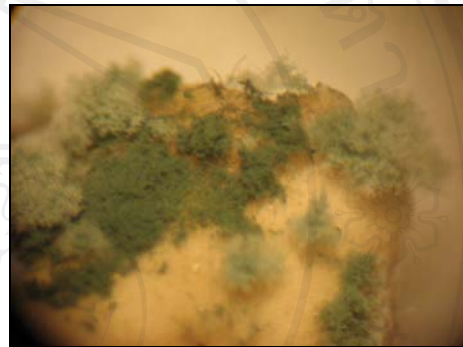
*Penicillium* sp.



*Phomopsis* sp.



*Stemphylium* sp.



*Trichoderma* sp.

ภาคผนวก ข

ตารางที่ 1 ผลการวิเคราะห์เปรียบเทียบปริมาณเชื้อรา *Colletotrichum truncatum* ในถั่วเหลือง  
พันธุ์ที่ได้จากฤดูฝนและฤดูแล้ง

Source	DF	SS	MS	F	P
Between	7	51.7188	7.38839	5.33	0.0009
Within	24	33.2500	1.38542		
Total	31	84.9687			
CV (%)	121.50				

ตารางที่ 2 ผลการวิเคราะห์เปรียบเทียบปริมาณเชื้อรา *Trichoderma* spp. ในถั่วเหลือง 4 พันธุ์ที่ได้  
จากฤดูฝนและฤดูแล้ง

Source	DF	SS	MS	F	P
Between	7	1.00000	0.14286	1.37	0.2622
Within	24	2.50000	0.10417		
Total	31	3.50000			
CV (%)	258.20				

ตารางที่ 3 ผลการวิเคราะห์เปอร์เซ็นต์ความงอกของถั่วเหลือง 4 พันธุ์ที่ได้จากฤดูฝนและฤดูแล้ง

Source	DF	SS	MS	F	P
Trt	7	73.500	10.5000	5.48	0.0007
Error	24	46.000	1.9167		
Total	31	119.500			
CV (%)	1.41				

ตารางที่ 4 ผลการวิเคราะห์ประสิทธิภาพของเชื้อรา *Trichoderma* spp. ในการยับยั้งการเจริญของเชื้อรา *Colletotrichum truncatum* หลังวางเชื้อ 21 วัน

Source	DF	SS	MS	F	P
Trt	3	0.7809	0.26030	0.05	0.9854
Error	16	86.0739	5.37962		
Total	19	86.8548			
CV (%)	2.93				

ตารางที่ 5 ผลการวิเคราะห์เปอร์เซ็นต์ความงอกของถั่วเหลืองพันธุ์ ชม. 60 และสจ. 5 ที่ปลูกด้วยเชื้อรา *Trichoderma* spp. ด้วยวิธี between paper

Source	DF	SS	MS	F	P
Trt	9	528.025	58.6694	4.40	0.0010
Error	30	399.750	13.3250		
Total	39	927.775			
CV (%)	3.81				

ตารางที่ 6 ผลการวิเคราะห์อัตราการผลิตของถั่วเหลืองพันธุ์ ชม. 60 และสจ. 5 ที่ปลูกด้วยเชื้อรา *Trichoderma* spp. ด้วยวิธี Between paper

Source	DF	SS	MS	F	P
Trt	9	3993.60	443.733	2.59	0.0259
Error	30	5208.00	173.600		
Total	39	9201.60			
CV (%)	5.79				

ตารางที่ 7 ผลการวิเคราะห์เปอร์เซ็นต์ความงอกของถั่วเหลืองพันธุ์ ชม. 60 และสจ. 5 ที่ปลูกด้วยเชื้อรา *Trichoderma* spp. ในสภาพโรงเรือน

Source	DF	SS	MS	F	P
Trt	9	446.600	49.6222	3.77	0.0028
Error	30	394.500	13.1500		
Total	39	841.100			
CV (%)	3.85				

ตารางที่ 8 ผลการวิเคราะห์เปรียบเทียบน้ำหนักสดของถั่วเหลืองพันธุ์ ชม. 60 และสจ. 5 ที่ปลูกด้วยเชื้อรา *Trichoderma* spp. ในสภาพโรงเรือน

Source	DF	SS	MS	F	P
Trt	9	253.301	28.1446	1.19	0.3385
Error	30	711.203	23.7068		
Total	39	964.504			
CV (%)	9.68				

ตารางที่ 9 ผลการวิเคราะห์เปรียบเทียบน้ำหนักแห้งของถั่วเหลืองพันธุ์ ชม. 60 และสจ. 5 ที่ปลูกด้วยเชื้อรา *Trichoderma* spp. ในสภาพโรงเรือน

Source	DF	SS	MS	F	P
Trt	9	4.08100	0.45344	2.31	0.0415
Error	30	5.89500	0.19650		
Total	39	9.97600			
CV (%)	6.63				

ตารางที่ 10 ผลการวิเคราะห์เปรียบเทียบความยาวรากของถั่วเหลืองพันธุ์ ชม. 60 และสจ. 5 ที่ปลูกด้วยเชื้อรา *Trichoderma* spp. ในสภาพโรงเรือน

Source	DF	SS	MS	F	P
Trt	9	72.958	8.10646	3.82	0.0026
Error	30	63.613	2.12043		
Total	39	136.571			
CV (%)	11.38				

ตารางที่ 11 ผลการวิเคราะห์เปอร์เซ็นต์ความงอกของถั่วเหลืองพันธุ์ ชม. 60 และสจ. 5 ที่ปลูกด้วยเชื้อรา *Colletotrichum truncatum* ร่วมกับเชื้อรา *Trichoderma* spp. ในสภาพโรงเรือน

Source	DF	SS	MS	F	P
Trt	15	5389.94	359.329	51.7	0.0000
Error	48	333.50	6.948		
Total	63	5723.44			
CV (%)	2.98				

ตารางที่ 12 ผลการวิเคราะห์เปอร์เซ็นต์การเกิดโรคของถั่วเหลืองพันธุ์ ชม. 60 และสจ. 5 ที่ปลูกด้วยเชื้อรา *Colletotrichum truncatum* ร่วมกับเชื้อรา *Trichoderma* spp. ในสภาพโรงเรือน

Source	DF	SS	MS	F	P
Trt	15	10348.7	689.916	3.31	0.0008
Error	48	10011.7	208.578		
Total	63	20360.5			
CV (%)	108.87				

ตารางที่ 13 ผลการวิเคราะห์เปอร์เซ็นต์การตายหลังงอกของถั่วเหลืองพันธุ์ ชม.60 และสจ. 5 ที่ปลูกเชื้อรา *Colletotrichum truncatum* ร่วมกับเชื้อรา *Trichoderma* spp. ในสภาพโรงเรือน

Source	DF	SS	MS	F	P
Trt	15	332.750	22.1833	9.59	0.0000
Error	48	111.000	2.3125		
Total	63	443.750			
CV (%)	56.58				

ตารางที่ 14 ผลการวิเคราะห์เปอร์เซ็นต์การเกิดต้นอ่อนผิดปกติของถั่วเหลืองพันธุ์ ชม. 60 และ สจ.5 ที่ปลูกเชื้อรา *Colletotrichum truncatum* ร่วมกับเชื้อรา *Trichoderma* spp. ในสภาพโรงเรือน

Source	DF	SS	MS	F	P
Trt	15	54.250	3.61667	2.03	0.0325
Error	48	85.500	1.78125		
Total	63	139.750			
CV (%)	112.39				



ตารางที่ 15 ผลการวิเคราะห์เปอร์เซ็นต์น้ำหนักสดของถั่วเหลืองพันธุ์ ชม. 60 และ สจ.5 ที่ปลูกด้วยเชื้อรา *Colletotrichum truncatum* ร่วมกับเชื้อรา *Trichoderma* spp. ในสภาพโรงเรือน

Source	DF	SS	MS	F	P
Trt	15	1674.36	111.624	8.82	0.0000
Error	48	607.46	12.655		
Total	63	2281.82			
CV (%)	7.41				

ตารางที่ 16 ผลการวิเคราะห์เปอร์เซ็นต์น้ำหนักแห้งของถั่วเหลืองพันธุ์ ชม. 60 และ สจ.5 ที่ปลูกด้วยเชื้อรา *Colletotrichum truncatum* ร่วมกับเชื้อรา *Trichoderma* spp. ในสภาพโรงเรือน

Source	DF	SS	MS	F	P
Trt	15	21.0523	1.40349	5.13	0.0000
Error	48	13.1225	0.27339		
Total	63	34.1748			
CV (%)	10.72				

## ประวัติผู้เขียน

ชื่อ	เกศินี แก้วมาลา
วัน เดือน ปีเกิด	13 มกราคม 2521
ประวัติการศึกษา	สำเร็จการศึกษาชั้นมัธยมศึกษาตอนปลายที่โรงเรียนคารา วิทยาลัย จ. เชียงใหม่ ปีการศึกษา 2539 สำเร็จการศึกษาปริญญาวิทยาศาสตรบัณฑิต (โรคพืช) คณะเกษตรศาสตร์ มหาวิทยาลัยเชียงใหม่ ปีการศึกษา 2542
ประวัติการทำงาน	ปี 2543 ผู้จัดการฝ่ายไร่ บริษัทสยามซีดแอนด์เกรน ปี 2544 นักวิชาการเกษตร ศูนย์วิจัยพืชไร่เชียงใหม่ (โครงการ ร่วมกับศูนย์พันธุวิศวกรรม) จ. เชียงใหม่ ปี 2546 นักวิชาการเกษตร ศูนย์วิจัยพืชไร่เชียงใหม่ จ. เชียงใหม่ ปี 2548 นักวิทยาศาสตร์ ส่วนควบคุมพืชภาคเหนือ อ. เชียงแสน จ. เชียงราย
ทุนการศึกษา	ทุนอุดหนุนในการทำวิจัยเพื่อวิทยานิพนธ์ระดับบัณฑิตศึกษา สำหรับนักศึกษานอกสาขาวิชาเอก ประจำปี 2551 สถานวิทยาการ หลังการเก็บเกี่ยว มหาวิทยาลัยเชียงใหม่ ทุนสนับสนุนเพื่อการทำวิจัยระดับบัณฑิตศึกษาของบัณฑิต วิทยาลัย ปี 2551