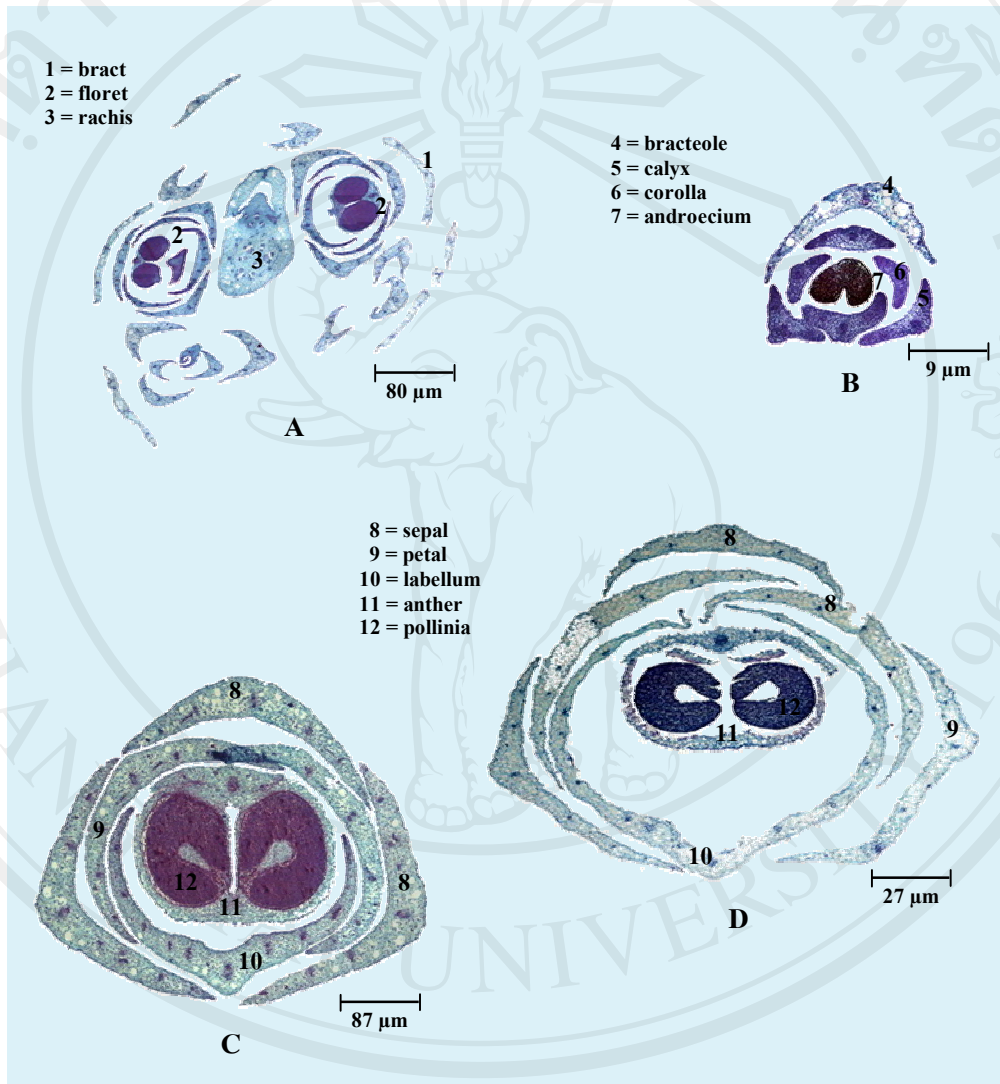


ภาพที่ 22 ภาคตัดตามขวาง แสดงโครงสร้างของช่อดอกที่มีความยาว 1.0 เซนติเมตร (A) และดอกย่อยที่มีความยาว 0.3 (B) 1.0 (C) และ 1.3 เซนติเมตร (D) ของว่านจูงนางชนิด

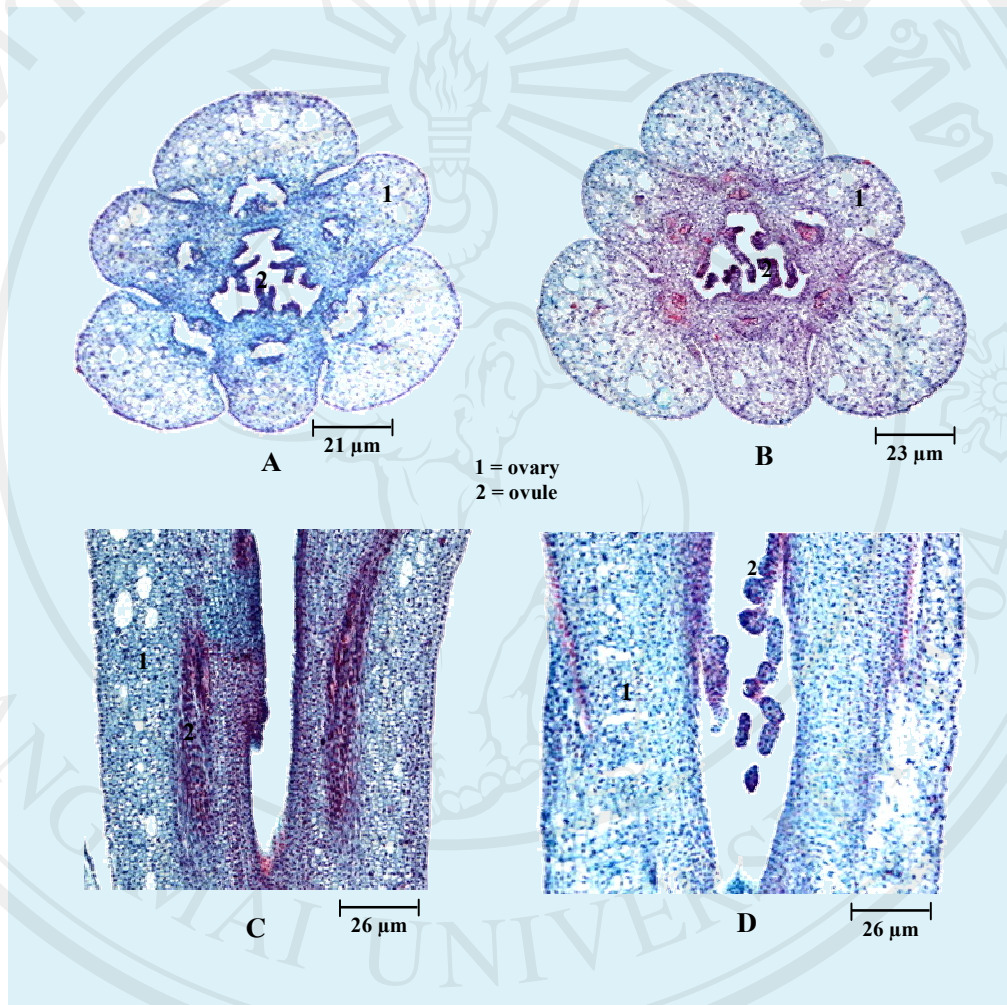
Geodorum recurvum (Roxb.) Alston



ภาพที่ 23 ภาคตัดตามขวางแสดงโครงสร้างของช่อดอกที่มีความยาว 1.2 เซนติเมตร (A)

และดอกย่อยที่มีความยาว 0.3 (B) 0.8 (C) และ 1.1 เซนติเมตร (D) ของว่านจูงนางชนิด

Geodorum siamense Rolfe ex Downie



ภาพที่ 24 ภาดตัดตามขวาง (A และ B) และ ตามยาว (C และ D) ของรังไข่ว่านจูงนางชนิด

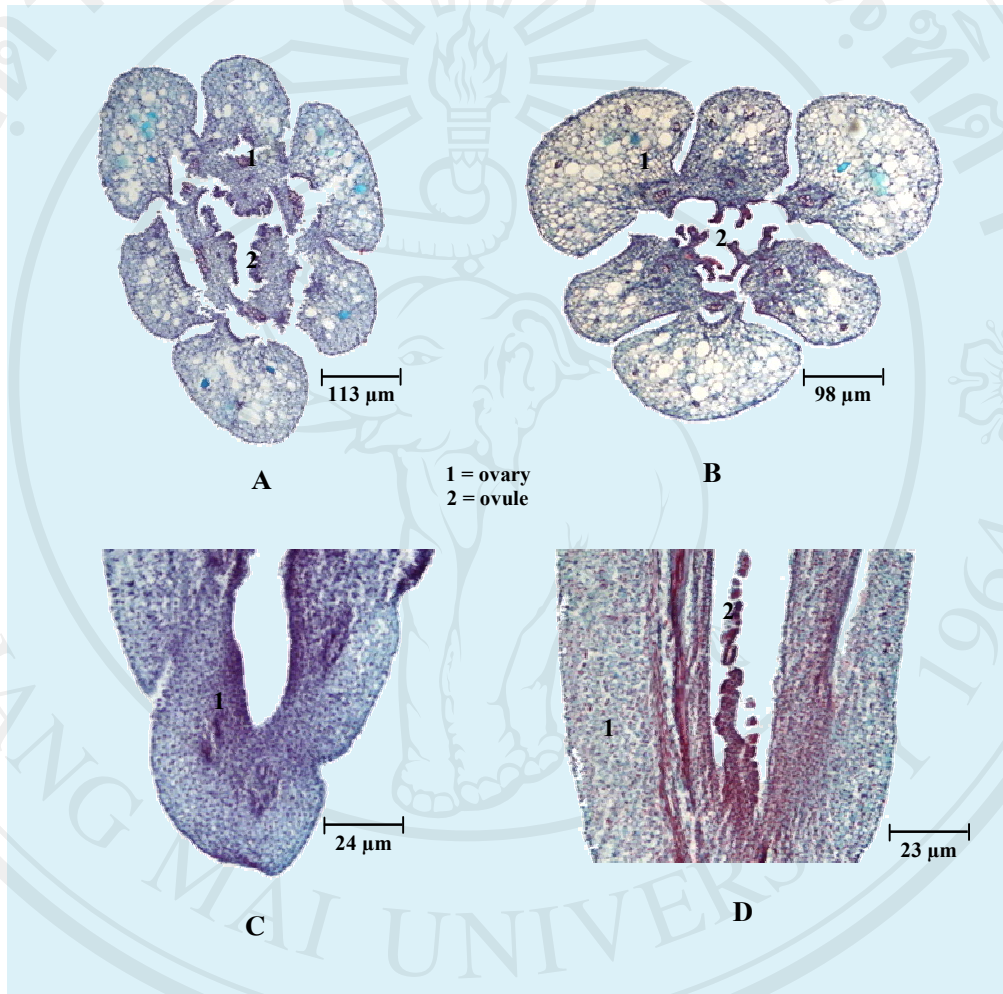
Geodorum recurvum (Roxb.) Alston

A = ดอกที่มีความยาว 0.5 เซนติเมตร

C = ดอกที่มีความยาว 0.7 เซนติเมตร

B = ดอกที่มีความยาว 1.3 เซนติเมตร

D = ดอกที่มีความยาว 1.3 เซนติเมตร



ภาพที่ 25 ภาคตัดตามขวาง (A และ B) และ ตามยาว (C และ D) ของรังไข่ว่านจูงนางชนิด

Geodorum siamense Rolfe ex Downie

A = ดอกที่มีความยาว 0.4 เซนติเมตร

B = ดอกที่มีความยาว 0.8 เซนติเมตร

C = ดอกที่มีความยาว 0.2 เซนติเมตร

D = ดอกที่มีความยาว 0.6 เซนติเมตร

การทดลองที่ 2 การศึกษาพัฒนาการของหัว

การศึกษาพัฒนาการของหัวของว่านจูงนางชนิด *G recurvum* (Roxb.) Alston และ *G. siamense* Rolfe ex Downie ดำเนินการควบคู่ไปกับการศึกษาพัฒนาการของดอก (การทดลองที่ 1) ในวงจรปีเดียวกัน ผลของการศึกษารายงานได้ดังนี้

2.1 โครงสร้างของหัว

ว่านจูงนางเป็นกล้วยไม้ดินที่มีหัวฝังอยู่ดิน ๆ ใต้ผิวดิน เมื่อศึกษาจากต้นพืชที่เจริญเติบโตในธรรมชาติโดยขุดมาจากถิ่นอาศัย พบว่า ว่านจูงนางทั้ง 2 ชนิดมีหัวที่มีรูปร่างลักษณะและโครงสร้างแบบเดียวกัน ต้นว่านจูงนาง 1 ต้นเมื่อขุดขึ้นมาจากดินพบว่าต้นพืชเจริญเติบโตออกมาจากด้านข้างของหัวซึ่งเป็นหัวแม่ (mother corm) ส่วนอีกข้างหนึ่งของหัวแม่หัวนั้นมีหัวเก่า (old corm) ติดอยู่เป็นแถวเรียงเดี่ยวอยู่หลายหัว หัวทั้งหมดมีสภาพภายนอกคล้ายคลึงกัน ยกเว้นบางหัวที่อยู่บริเวณปลายแถว ห่างออกไปจากต้นพืช หัวด้านปลายแถวเหล่านี้มีสภาพแห้งแข็งแต่ยังคงติดกันอยู่ในแถว จำนวนของหัวเก่าที่อยู่ในแถวแต่ละแถวของต้นว่านจูงนางแต่ละต้นนั้นแตกต่างกัน มีจำนวนหัวไม่สม่ำเสมอ (ภาพที่ 26 และ 27)

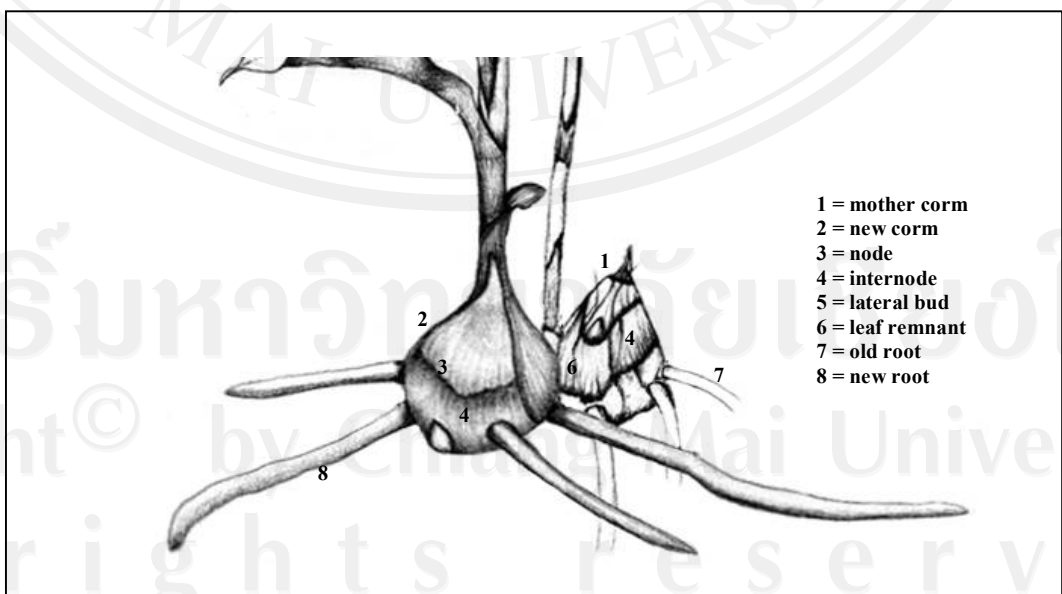


ภาพที่ 26 หัวของว่านจูงนางชนิด *G. recurvum* (Roxb.) Alston



ภาพที่ 27 หัวของว่านจูงนางชนิด *G. siamense* Rolfe ex Downie

หัวของว่านจูงนางมีโครงสร้างเป็นหัวแบบหัวเผือก (corm) มีรูปทรงกลม ป่องตรงกลาง ป้านที่โคน เรียวไปทางปลาย หัวประกอบด้วยปล้องสั้นซ้อนกันถี่ มีตาอยู่ทางด้านข้างของหัว (lateral bud) ในตำแหน่งสลับ ส่วนฐานของหัวเป็นที่เกิดของราก ผิวด้านนอกของหัวเก่ามีลักษณะแข็งและบนข้อ (node) ของหัวมีส่วนของโคนใบที่แห้งแล้ว (leaf remnant) ติดอยู่ที่ข้อแต่ละข้อ ใบแห้งเหล่านี้หุ้มหัวไว้ (ภาพที่ 28)



ภาพที่ 28 ภาพวาดแสดงโครงสร้างของหัวของว่านจูงนาง