



ภาคผนวก

ลิขสิทธิ์มหาวิทยาลัยเชียงใหม่

Copyright© by Chiang Mai University
All rights reserved



ภาคผนวก ก

แบบสอบถาม

ลิขสิทธิ์มหาวิทยาลัยเชียงใหม่

Copyright© by Chiang Mai University
All rights reserved

แบบสอบถาม

เรื่อง ความพึงพอใจของลูกค้าที่มีต่อปัจจัยส่วนประสมทางการตลาดฟาร์มไก่ไข่เกรียงศักดิ์

แบบสอบถามนี้จัดทำขึ้นเพื่อเป็นส่วนหนึ่งของการค้นคว้าแบบอิสระของนักศึกษา
หลักสูตรบริหารธุรกิจมหาบัณฑิต คณะบริหารธุรกิจ มหาวิทยาลัยเชียงใหม่
แบบสอบถามชุดนี้ แบ่งออกเป็น 3 ส่วน

ส่วนที่ 1 ข้อมูลทั่วไปของผู้ตอบแบบสอบถาม

ส่วนที่ 2 ข้อมูลเกี่ยวกับความพึงพอใจของลูกค้าที่มีต่อปัจจัยส่วนประสมทางการตลาดฟาร์มไก่ไข่
เกรียงศักดิ์

ส่วนที่ 3 ข้อเสนอแนะ

ขอความร่วมมือจากท่าน โปรดพิจารณาตอบหรือกรอกข้อความ ซึ่งตรงกับความเป็นจริง
และขอรับรองว่า จะใช้ประโยชน์เพื่อการศึกษาและจะไม่มีผลกระทบต่อท่านทั้งสิ้น
ขอขอบคุณทุกท่านที่ให้ความร่วมมือในการตอบแบบสอบถามนี้

นางจิราวรรณ คำวงศ์ษา

ส่วนที่ 1 ข้อมูลทั่วไปของผู้ตอบแบบสอบถาม

โปรดเขียนเครื่องหมาย/ ลงช่อง หน้าข้อความที่เป็นคำตอบของท่าน

1. เพศ

1. ชาย

2. หญิง

2. อายุ

1. ต่ำกว่า 30 ปี

2. 31 – 40 ปี

3. 41 – 50 ปี

4. 51 ปีขึ้นไป

3. สถานภาพ

1. โสด

2. สมรส

3. หม้าย/หย่าร้าง/แยกกันอยู่

4. ระดับการศึกษา

1. ต่ำกว่ามัธยมศึกษาตอนปลาย

2. มัธยมศึกษาตอนปลาย / ปวช. / ปวส

3.ปริญญาตรีหรือสูงกว่า

4. อื่นๆ (โปรดระบุ)

5. รายได้เฉลี่ยต่อเดือนโดยประมาณ

1. น้อยกว่า 10,000 บาท

2. 10,001 – 20,000 บาท

3. 20,001 – 30,000 บาท

4. 30,000 บาทขึ้นไป

6. ระยะเวลาในการประกอบธุรกิจขายไข่ไก่โดยประมาณ

1. น้อยกว่า 1 ปี

2. 1 – 2 ปี

3. 3 – 4 ปี

4. 4 ปีขึ้นไป

7. ปริมาณในการซื้อไข่ไก่ในแต่ละครั้งของท่าน (ถาดละ 30 ฟอง)

1. น้อยกว่า 10 ถาด

2. 11 – 50 ถาด

3. 51 – 100 ถาด

4. 101 ถาดขึ้นไป

8. วิธีการชำระเงิน

1. ชำระเงินสดทันที

2. ชำระหลังซื้อไข่ไก่ไม่เกิน 3 วัน

3. ชำระหลังซื้อไข่ไก่ไม่เกิน 7 วัน

4. อื่นๆ (โปรดระบุ).....

ส่วนที่ 2 ข้อมูลเกี่ยวกับความพึงพอใจของลูกค้าที่มีต่อปัจจัยส่วนประสมทางการตลาดฟาร์มไก่ไข่
 เกียรติศักดิ์ ได้แก่ ปัจจัยทางด้านผลิตภัณฑ์ ปัจจัยทางด้านราคา ปัจจัยทางด้านส่งเสริมการตลาด
 และปัจจัยทางด้านการจัดจำหน่าย

โปรดทำเครื่องหมาย / ลงในช่องที่ตรงกับระดับความพึงพอใจของท่าน ที่มีต่อปัจจัยส่วนประสม
 ทางการตลาดฟาร์มไก่ไข่เกียรติศักดิ์

ปัจจัยส่วนประสมการตลาด	ระดับความพึงพอใจ				
	มากที่สุด	มาก	ปานกลาง	น้อย	น้อยที่สุด
ด้านผลิตภัณฑ์ (Product)					
1. ขนาดฟองไข่ไก่					
2. ความสดใหม่ของไข่ไก่					
3. ลักษณะสีเปลือกไข่ไก่					
4. ความหนาของเปลือกไข่ไก่					
5. ความสะอาดของเปลือกไข่ไก่					
6. ความแข็งแรงของบรรจุภัณฑ์					
7. บรรจุภัณฑ์ที่ใส่ไข่ไก่มีความสะอาด					
8. ได้มาตรฐานจากกรมปศุสัตว์					
ด้านราคา (Price)					
1. ราคาขายคงที่					
2. การแจ้งราคาให้ทราบล่วงหน้าในกรณีที่มี การเปลี่ยนแปลง					
3. การให้สินเชื่อการค้า					
4. สามารถต่อรองราคาได้					
5. ราคาถูกกว่าท้องตลาด					
6. ราคาไม่แตกต่างจากผู้จำหน่ายไข่ไก่รายอื่น					
7. มีการมัดจำค่าแผงไข่					

ปัจจัยส่วนประสมการตลาด	ระดับความพึงพอใจ				
	มากที่สุด	มาก	ปานกลาง	น้อย	น้อยที่สุด
ด้านการส่งเสริมการตลาด (Promotion)					
1. การส่งเสริมการขาย โดยการลดราคาไข่ไก่					
2. การเปลี่ยนและคืน ไข่ไก่					
3. ส่วนลดพิเศษในกรณีซื้อประจำ					
4. มีการสะสมยอดซื้อเพื่อนำมาแลกไข่ไก่					
5. มีโปรโมชั่นแจกบัตรทองเที่ยวให้ลูกค้าทุกปี					
6. การแจกรางวัลประจำปีให้ลูกค้า					
7. บริการขนส่งฟรี					
ด้านการจัดจำหน่าย (Place หรือ Distribution)					
1. บริการส่งสินค้าถึงที่					
2. ความง่ายในการเข้าไปซื้อไข่ไก่					
3. สถานที่จอดรถสะดวก เพียงพอ					
4. จัดส่งตรงเวลานัดหมาย					
5. สามารถสั่งซื้อทางโทรศัพท์ โทรสาร					
6. การออกเอกสารต่างๆ เช่น ใบส่งสินค้า และใบเสร็จรับเงินชัดเจน ถูกต้อง					
7. ส่งสินค้าถูกต้องตามปริมาณที่สั่ง					
8. สั่งซื้อได้ทุกวัน					
9. มีปริมาณไข่ไก่เพียงพอต่อความต้องการของลูกค้าตลอดเวลา					
10. ความง่ายของกระบวนการสั่งซื้อ					

ส่วนที่ 3 ข้อเสนอแนะ

.....

.....

.....

.....

.....

.....

.....

.....

.....

.....

.....

ขอขอบคุณทุกท่านที่ให้ความร่วมมือเสียสละเวลาตอบแบบสอบถามในครั้งนี้

ลิขสิทธิ์มหาวิทยาลัยเชียงใหม่

Copyright© by Chiang Mai University
All rights reserved



ภาคผนวก ข

ข้อมูลทั่วไปของฟาร์มไก่ไข่เกรียงศักดิ์

ลิขสิทธิ์มหาวิทยาลัยเชียงใหม่

Copyright© by Chiang Mai University
All rights reserved

ข้อมูลทั่วไปของฟาร์มไก่ไข่เกรียงศักดิ์

ประวัติของฟาร์มไก่ไข่เกรียงศักดิ์

ฟาร์มไก่ไข่เกรียงศักดิ์ฟาร์ม ตั้งอยู่บนเลขที่ 40 บ้านหัวดง หมู่ที่ 7 ตำบลขามวง อำเภอสารภ จังหวัดเชียงใหม่ โดยมีการเริ่มเลี้ยงไก่เมื่อปี 2534 ซึ่งมีการเลี้ยงไก่จำนวน 500 ตัว ต่อมาเพิ่มเป็น 1,500 ตัว 12,000 ตัว ปัจจุบันมีพื้นที่ จำนวน 8 ไร่ มีพนักงานจำนวน 40 คน มีโรงเลี้ยงไก่ไข่จำนวน 9 โรง แบ่งเป็นโรงละ 12,000 ตัว ผลิตไข่ไก่ได้ 2,600 ถาดต่อวัน หรือจำนวน 78,000 ฟองต่อวัน ซึ่งไข่ไก่จะมีขนาดจากเล็กไปจนถึงขนาดใหญ่ ซึ่งแบ่งเป็น เบอร์ 0 – เบอร์ 6 ปัจจุบันมีการขายปลีก และขายส่ง ภายในพื้นที่ จังหวัดเชียงใหม่ และลำพูน โดยแบ่งสัดส่วนยอดขายได้ดังนี้ คือ ขายส่ง 90% และขายปลีก 10% โดยส่วนใหญ่เน้นในเรื่องของการขายส่งเป็นหลัก โดยลูกค้าขายส่งแบ่งเป็น 2 กลุ่ม คือ แบ่งเป็นลูกค้าที่จ่ายเป็นเงินสด และเงินเชื่อ (บิลต่อบิล) คือ เมื่อมีการส่งไข่ไก่ให้กับลูกค้าในวันไหน ลูกค้าก็จะมีการชำระเงินของการส่งไข่ในงวดที่ผ่านมา โดยปกติลูกค้ากลุ่มนี้จะมีการสั่งไข่ไก่ทุกๆ 3 – 7 วัน เป็นต้น

การเลี้ยงไก่ไข่

ฟาร์มไก่ไข่เกรียงศักดิ์มีรูปแบบการเลี้ยงไก่ไข่โดยสร้างโรงเรือนแบบจั่วสองชั้น ซึ่งจะทำให้อากาศภายใน โรงเรือนเย็น เพราะมีการระบายอากาศร้อนได้ดี ทำให้ไก่อยู่ได้อย่างสบายโดยไม่เกิดความเครียด ซึ่งภายในโรงเรือนมีการเลี้ยงไก่แบบขังกรงหลายชั้น โดยกรงแต่ละกรงจะตั้งอยู่เหนือพื้นดินในระดับที่สะดวกต่อการทำงาน กรงแต่ละช่องจะมีรางน้ำและรางอาหารประจำอยู่ ปัจจุบันฟาร์มไก่ไข่เกรียงศักดิ์ใช้พันธุ์ไก่ไข่ไฮไลน์ (Hyline) มีลักษณะเป็นขนสีน้ำตาล นำเข้าจากประเทศออสเตรเลีย ให้ไข่ประมาณ 220 – 280 ต่อตัว/ต่อปี มีนิสัยไม่จิกกัดเหมือนไก่พันธุ์อื่นๆ น้ำหนักไข่โดยเฉลี่ยอยู่ที่ 70 กรัมต่อฟอง มีการเลี้ยงไก่ไข่ 2 ลักษณะ และ 2 ระยะ คือ

1. การเลี้ยงแบบปล่อยพื้นที่ไก่ ระยะที่ 1 อายุ 1 วัน – 18 สัปดาห์ โดยการปล่อยไก่รวมกันในห้องเรือน หรือแบบรวมฝูง เป็นระยะที่ยังไม่ให้ไข่ จึงต้องมีการดูแลป้องกันและรักษาโรคค่อนข้างดี
2. การเลี้ยงแบบกรงตับของไก่ ระยะที่ 2 อายุ 18 – 66 สัปดาห์ เป็นระยะที่ไก่เริ่มให้ไข่แล้วจะใช้วิธีกรงตับเลี้ยงไก่ไข่ มี 2 ชนิด คือ กรงตับเดี่ยว โดยใส่ไก่กรงตับละ 1 ตัว และกรงตับใส่ไก่กรงละ 2 – 4 ตัว การเลี้ยงไก่ในกรงตับมีความสะดวกในการดูแล และการตรวจการให้ไข่เนื่องจากจะมีตะแกรงรองรับไข่ และสะดวกในการคัดไก่ออก หรือเอาไก่ใหม่เข้าแทนที่ ซึ่งเมื่อไก่มีอายุถึงระยะที่จะเริ่มให้ไข่แล้ว ทางฟาร์มจะใช้วิธีเลี้ยงแบบแยกขังในกรงตับ ซึ่งกรงตับจะมีทั้งโรงเรือนเปิด และ โรงเรือนปิด โดย

ฟาร์มไก่ไข่เครื่องสกัดมีวิธีการเลี้ยงไก่ในโรงเรือนแบบปิด (EVAP) ซึ่งเป็นโรงเรือนที่ระบายความร้อนโดยใช้การระเหยของน้ำ มีส่วนประกอบหลัก ได้แก่ ฉนวนป้องกันความร้อน แผ่นระเหยไอน้ำ และพัดลมดูดอากาศ พัดลมจะดูดอากาศผ่านแผ่นระเหยไอน้ำเข้าภายในโรงเรือนทางเดียว ทำให้อากาศภายในโรงเรือนเย็นลง สามารถควบคุมอุณหภูมิได้คงที่ตลอดเวลา จึงช่วยลดอัตราการสูญเสียที่เกิดจากสภาพอากาศร้อน และเพิ่มปริมาณการเลี้ยงไก่ต่อตารางเมตรได้ด้วย



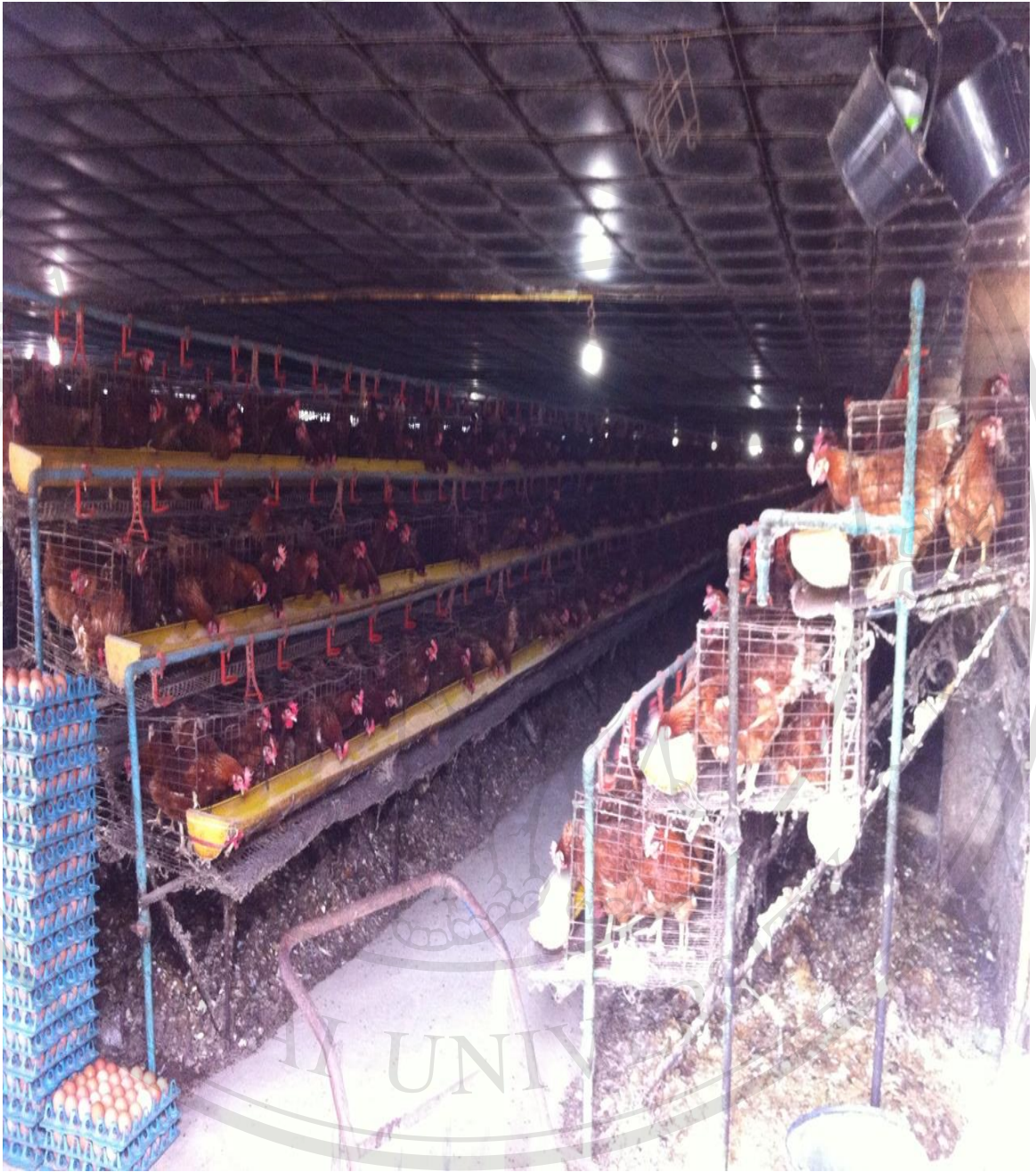
รูปภาพที่ 1 ใบรับรองจากกรมปศุสัตว์



รูปภาพที่ 2 โรงเรือนเลี้ยงไก่ไข่

ลิขสิทธิ์มหาวิทยาลัยเชียงใหม่

Copyright © by Chiang Mai University
All rights reserved



รูปภาพที่ 3 สภาพภายในโรงเรือนเลี้ยงไก่

ลิขสิทธิ์มหาวิทยาลัยเชียงใหม่

Copyright © by Chiang Mai University
All rights reserved



รูปภาพที่ 4 ไก่ไข่พันธุ์ไฮไลน์ (Hyline)

ลิขสิทธิ์มหาวิทยาลัยเชียงใหม่
Copyright © by Chiang Mai University
All rights reserved



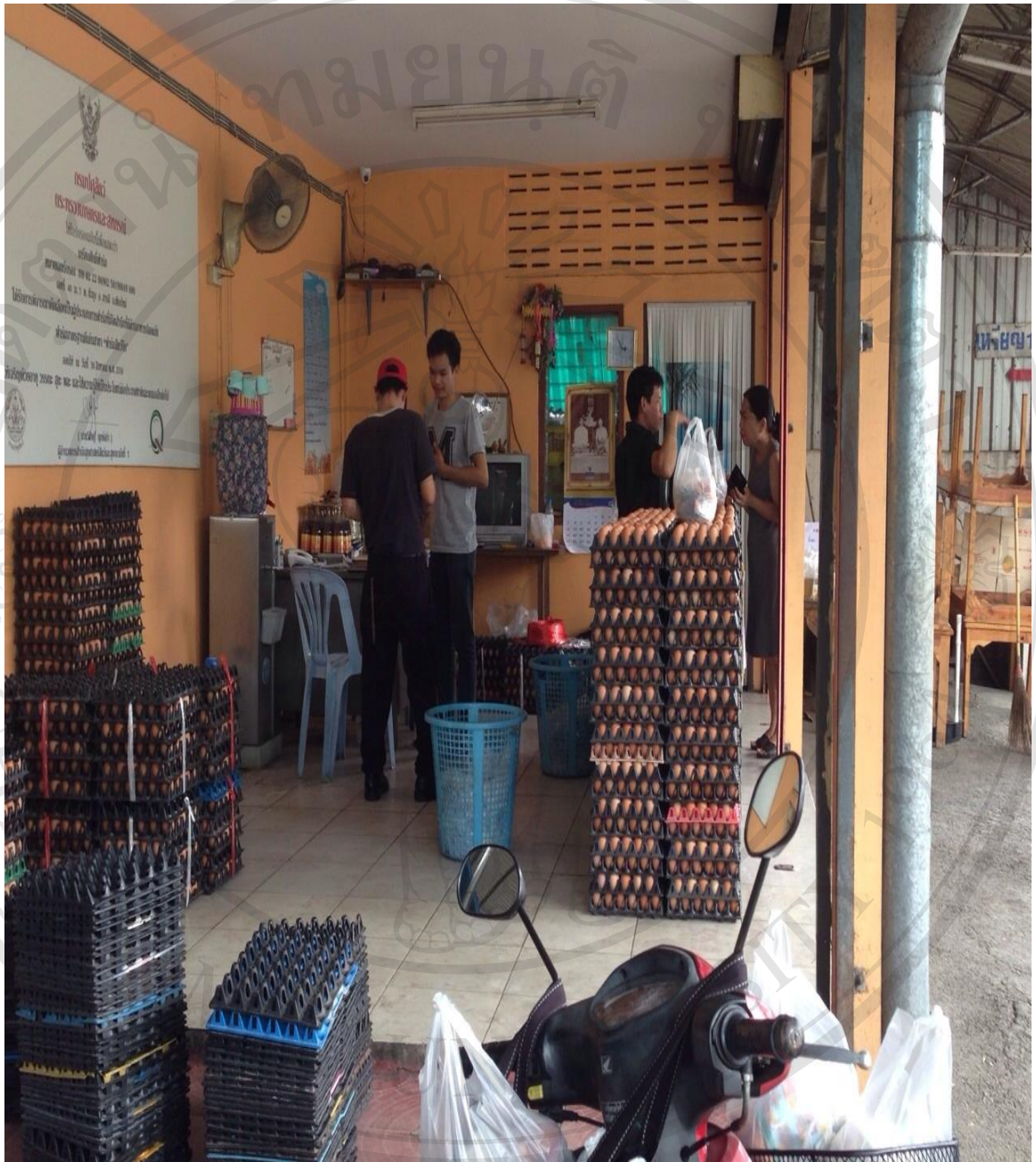
รูปภาพที่ 5 kandangเลี้ยงไก่ไข่

ลิขสิทธิ์มหาวิทยาลัยเชียงใหม่

Copyright © by Chiang Mai University
All rights reserved



รูปภาพที่ 6 หน้าร้านขายไข่ไก่เกรียงศักดิ์ฟาร์ม



รูปภาพที่ 7 บริเวณในร้านขายไข่ไก่เกรียงศักดิ์ฟาร์ม

ลิขสิทธิ์มหาวิทยาลัยเชียงใหม่
Copyright © by Chiang Mai University
All rights reserved



รูปภาพที่ 8 การขนส่งไข่ไก่

ลิขสิทธิ์มหาวิทยาลัยเชียงใหม่
Copyright © by Chiang Mai University
All rights reserved

ประวัติผู้เขียน

ชื่อ-สกุล

นางจิราวรรณ คำวงศ์ษา

วัน เดือน ปีเกิด

11 กุมภาพันธ์ 2509

ประวัติการศึกษา

พ.ศ. 2522 – 2528

มัธยม

โรงเรียนพานพิทยาคม จังหวัดเชียงราย

พ.ศ. 2548 – 2551

ปริญญาบริหารธุรกิจบัณฑิต

สาขาการจัดการทั่วไป

มหาวิทยาลัยสุโขทัยธรรมมาธิราช

ประวัติการทำงาน

พ.ศ. 2534 – ปัจจุบัน

เจ้าของฟาร์มไก่ไข่เกรียงศักดิ์

ลิขสิทธิ์มหาวิทยาลัยเชียงใหม่

Copyright© by Chiang Mai University
All rights reserved