

มหาวิทยาลัยเชียงใหม่  
Chiang Mai University

**ภาคผนวก**

ภาคผนวก ก

แบบสอบถามเจ้าหน้าที่อุทยานแห่งชาติภูจองนายอย

## แบบสอบถาม

ศักยภาพและแนวทางการพัฒนาการท่องเที่ยวเชิงนิเวศ  
อุทยานแห่งชาติภูจองนายอย จังหวัดอุบลราชธานี

## คำชี้แจง

แบบสอบถามนี้มีวัตถุประสงค์เพื่อศึกษาศักยภาพของอุทยานแห่งชาติภูจองนายอยต่อการเป็นแหล่งท่องเที่ยวเชิงนิเวศ และศึกษาแนวทางการพัฒนาการท่องเที่ยวเชิงนิเวศให้แก่อุทยานแห่งชาติภูจองนายอย จึงใคร่ขอความกรุณาจากท่านช่วยตอบคำถามให้ครบทุกข้อตามความเป็นจริง คำตอบของท่านเป็นสิ่งที่มีความสำคัญยิ่งเพื่อนำผลการวิจัยไปใช้ประโยชน์ต่อไป

แบบสอบถามฉบับนี้มี 6 ส่วน คือ

ส่วนที่ 1 ข้อมูลส่วนบุคคล

ส่วนที่ 2 ข้อมูลเกี่ยวกับลักษณะภูมิประเทศ และทรัพยากรธรรมชาติของอุทยานแห่งชาติ  
ภูจองนายอยต่อการเป็นแหล่งท่องเที่ยวเชิงนิเวศ

ส่วนที่ 3 ความรู้ความเข้าใจเกี่ยวกับการท่องเที่ยวเชิงนิเวศ

ส่วนที่ 4 ข้อมูลเกี่ยวกับเกี่ยวกับการบริหารจัดการเพื่อการท่องเที่ยวเชิงนิเวศ

ส่วนที่ 5 ข้อมูลเกี่ยวกับการจัดการท่องเที่ยวที่เป็นสิ่งแวดล้อมศึกษา

ส่วนที่ 6 ข้อเสนอแนะในการพัฒนาการท่องเที่ยวเชิงนิเวศ

ขอขอบคุณที่กรุณาให้ความร่วมมือในการตอบแบบสอบถามในครั้งนี้เป็นอย่างดี

นางสาวนิฐริน ไล่พันธ์

นักศึกษาระดับปริญญาโท สาขาวิชาการจัดการมนุษย์กับสิ่งแวดล้อม

บัณฑิตวิทยาลัย มหาวิทยาลัยเชียงใหม่

## แบบสอบถาม

เรื่อง ศักยภาพและแนวทางการพัฒนาการท่องเที่ยวเชิงนิเวศอุทยานแห่งชาติภูจองนายอย  
จังหวัดอุบลราชธานี

ชุดที่ 1 เจ้าหน้าที่ของอุทยานแห่งชาติภูจองนายอย

คำชี้แจง โปรดทำเครื่องหมาย ✓ ลงใน [ ] หรือเติมข้อความลงในช่องว่างที่เว้นให้ตรงตามความเป็นจริงของท่าน

ส่วนที่ 1 ข้อมูลส่วนบุคคล

1. เพศ [ ] 1) ชาย [ ] 2) หญิง
2. ท่านมีอายุอยู่ในช่วงใด
 

[ ] 1) ต่ำกว่า 21 ปี	[ ] 2) 21 – 30 ปี
[ ] 3) 31 – 40 ปี	[ ] 4) 41 – 50 ปี
[ ] 5) 51 – 60 ปี	
3. ท่านสำเร็จการศึกษาระดับใด
 

[ ] 1) ต่ำกว่าประถมศึกษา	[ ] 2) ประถมศึกษา
[ ] 3) มัธยมศึกษา	[ ] 4) ประกาศนียบัตรโรงเรียนการป่าไม้แพร่
[ ] 5) อนุปริญญา	[ ] 6) ปริญญาตรี
[ ] 7) สูงกว่าปริญญาตรี	[ ] 8) อื่น ๆ (โปรดระบุ).....
4. สถานภาพของท่าน
 

[ ] 1) ข้าราชการ	[ ] 2) ลูกจ้างประจำ
[ ] 3) ลูกจ้างชั่วคราวรายวัน	
5. ท่านมีประสบการณ์ในการทำงานด้านอุทยานแห่งชาติมาแล้ว
 

[ ] 1) น้อยกว่า 5 ปี	[ ] 2) 5 – 10 ปี
[ ] 3) 11 – 15 ปี	[ ] 4) มากกว่า 15 ปี

## 6. ภูมิลำเนาหรือบ้านเกิดของท่าน

[ ] 1) จังหวัดอุบลราชธานี

[ ] 2) จังหวัดอื่น (โปรดระบุ).....

ส่วนที่ 2 ข้อมูลเกี่ยวกับลักษณะภูมิประเทศและทรัพยากรธรรมชาติของอุทยานแห่งชาติภูจองนายอย  
ต่อการเป็นแหล่งท่องเที่ยวเชิงนิเวศ

ข้อบ่งชี้ศักยภาพ	ระดับศักยภาพ				
	ดีมาก	ดี	พอใช้	ไม่ดี	ไม่ดี อย่างยิ่ง
1. ความสมบูรณ์ของระบบนิเวศและ ทรัพยากรธรรมชาติ เช่น โอกาสในการพบเห็น สัตว์ป่า					
2. สภาพความอุดมสมบูรณ์ของป่าไม้ เช่น ความ หนาแน่น และขนาดพันธุ์ไม้ในพื้นที่					
3. ความงดงามของทิวทัศน์ธรรมชาติและ ลักษณะภูมิประเทศ					
4. ลักษณะเด่นที่น่าสนใจของธรรมชาติ เช่น น้ำตก แก่ง หน้าผา ถ้ำ ลานหิน เป็นต้น					
5. ความหลากหลายของกิจกรรมนันทนาการ ในอุทยานแห่งชาติ					
6. ความพร้อมของแหล่งศึกษาธรรมชาติและ สื่อความหมายธรรมชาติ					
7. ลักษณะเด่นทางโบราณคดีและประวัติศาสตร์					
8. วัฒนธรรมท้องถิ่นและสภาพความเป็นอยู่ของ ชุมชนท้องถิ่น					

ส่วนที่ 3 ความรู้ความเข้าใจเกี่ยวกับการท่องเที่ยวเชิงนิเวศ

ข้อบ่งชี้ศักยภาพ	ระดับความคิดเห็น				
	เห็นด้วย อย่างยิ่ง	เห็นด้วย	ปาน กลาง	ไม่เห็น ด้วย	ไม่เห็นด้วย อย่างยิ่ง
1. การท่องเที่ยวเชิงนิเวศในอุทยานแห่งชาติ ควรสนับสนุนให้นักท่องเที่ยวได้เรียนรู้ธรรมชาติและวัฒนธรรมท้องถิ่นอย่างเต็มที่					
2. การให้บริการเกี่ยวกับการท่องเที่ยวเชิงนิเวศ ไม่ควรเปิดโอกาสให้ราษฎรท้องถิ่นมีส่วนร่วม เช่น นำเที่ยว ขายอาหาร ขายของที่ระลึก เป็นต้น					
3. การท่องเที่ยวเชิงนิเวศต้องสร้างสิ่งอำนวยความสะดวกให้บริการนักท่องเที่ยวอย่างมาก โดยไม่ต้องคำนึงถึงสภาพธรรมชาติ					
4. การท่องเที่ยวเชิงนิเวศสามารถลดผลกระทบสิ่งแวดล้อมจากการท่องเที่ยวได้					
5. การท่องเที่ยวเชิงนิเวศจะต้องมีผลกระทบน้อยที่สุดต่อสภาพธรรมชาติและทรัพยากรธรรมชาติ					
6. การท่องเที่ยวเชิงนิเวศมุ่งเน้นเฉพาะผลตอบแทนสูงสุดทางเศรษฐกิจต่อราษฎรและต่อท้องถิ่นเท่านั้น					
7. การท่องเที่ยวเชิงนิเวศไม่จำเป็นต้องมีการสร้างจิตสำนึกในด้านการอนุรักษ์แก่ผู้ประกอบการท่องเที่ยว และราษฎรท้องถิ่น					
8. การท่องเที่ยวเชิงนิเวศไม่จำเป็นต้องมีการสร้างจิตสำนึกในด้านการอนุรักษ์แก่นักท่องเที่ยว					

ส่วนที่ 4 ข้อมูลเกี่ยวกับการบริหารจัดการอุทยานแห่งชาติต่อการท่องเที่ยวเชิงนิเวศ

ข้อบ่งชี้ศักยภาพ	ระดับความคิดเห็น				
	สูงมาก	สูง	ปานกลาง	ต่ำ	ต่ำมาก
1. ความเพียงพอของจำนวนบุคลากรในการให้บริการด้านการท่องเที่ยวเชิงนิเวศในพื้นที่อุทยานแห่งชาติ					
2. ความสามารถในการป้องกันดูแลรักษาสภาพธรรมชาติของอุทยานแห่งชาติ					
3. การเปิดโอกาสให้ราษฎรท้องถิ่นมีส่วนร่วมดำเนินการให้บริการด้านการท่องเที่ยวในอุทยานแห่งชาติ ภายใต้กฎระเบียบของอุทยานแห่งชาติ					
4. การเปิดโอกาสให้เอกชนประกอบการให้บริการด้านการท่องเที่ยวในอุทยานแห่งชาติภายใต้กฎระเบียบของอุทยานแห่งชาติ					
5. การกำหนดเขตการจัดการพื้นที่อุทยานแห่งชาติที่มีศักยภาพให้เป็นพื้นที่สำหรับการท่องเที่ยวเชิงนิเวศโดยเฉพาะ					
6. ความพร้อมของวัสดุอุปกรณ์ที่จำเป็นสำหรับการปฏิบัติงานของเจ้าหน้าที่อุทยานแห่งชาติ เช่น วิทยุสื่อสาร พาหนะ เป็นต้น					
7. การจัดกิจกรรมปลูกฝังจิตสำนึกด้านการอนุรักษ์ทรัพยากรธรรมชาติและสิ่งแวดล้อมแก่นักเรียน นักศึกษา เยาวชน และนักท่องเที่ยว					
8. การเผยแพร่ แจกข้อมูลข่าวสาร และการสื่อความหมายธรรมชาติแก่นักท่องเที่ยว					
9. การจัดให้มีเจ้าหน้าที่สื่อความหมายที่พร้อมจะให้บริการนักท่องเที่ยว					

## ส่วนที่ 4 (ต่อ)

ข้อบ่งชี้ศักยภาพ	ระดับความคิดเห็น				
	สูงมาก	สูง	ปานกลาง	ต่ำ	ต่ำมาก
10. ความพอเพียงของบุคลากรที่มีความสามารถด้านภาษาอังกฤษ ในการสื่อสารกับนักท่องเที่ยวต่างชาติ					
11. การให้ความรู้เกี่ยวกับทรัพยากรธรรมชาติและสิ่งแวดล้อม ตลอดจนกฎระเบียบของอุทยานแห่งชาติแก่ผู้ประกอบการ ราษฎรท้องถิ่น					
12. การประสานงานกับผู้ประกอบการท่องเที่ยว ราษฎรท้องถิ่นที่เกี่ยวข้อง ทั้งในด้านกฎระเบียบ และคุณภาพของการท่องเที่ยวเชิงนิเวศ					



ส่วนที่ 5 ข้อมูลเกี่ยวกับการจัดการท่องเที่ยวที่เป็นสิ่งแวดล้อมศึกษาของอุทยานแห่งชาติภูจองนายอย

ข้อบ่งชี้ศักยภาพ	ระดับความคิดเห็น				
	มากที่สุด	มาก	ปานกลาง	น้อย	น้อยมาก
1. มีการจัดกิจกรรมที่เน้นการให้ความรู้ด้านระบบนิเวศและธรรมชาติแก่นักท่องเที่ยว					
2. มีการจัดกิจกรรมที่เน้นการให้ความรู้ด้านวัฒนธรรมและประวัติศาสตร์ของท้องถิ่นแก่นักท่องเที่ยว					
3. มีการจัดกิจกรรมที่เอื้อให้นักท่องเที่ยวได้รับความรู้ประสบการณ์ที่ดี ก่อให้เกิดจิตสำนึกที่ดีต่อสิ่งแวดล้อมและสังคม					
4. มีการจัดกิจกรรมที่ให้นักท่องเที่ยวมีส่วนร่วมในการดูแลรักษาสิ่งแวดล้อม					
5. มีเจ้าหน้าที่ที่มีความสามารถและทักษะในการให้ความรู้เรื่องธรรมชาติ ระบบนิเวศ สิ่งแวดล้อม วัฒนธรรม ประวัติศาสตร์ ให้แก่นักท่องเที่ยวทราบอย่างละเอียดถูกต้องและชัดเจน					
6. มีเจ้าหน้าที่เป็นผู้นำในด้านการปฏิบัติหน้าที่ดีแก่นักท่องเที่ยว และสามารถเป็นผู้นำ ดักเตือนนักท่องเที่ยวที่ปฏิบัติไม่เหมาะสมได้					
7. นักท่องเที่ยว ประชาชนในท้องถิ่น มีส่วนในการแลกเปลี่ยนความรู้ ความคิดเห็น ร่วมกันอย่างเท่าเทียม					





มหาวิทยาลัยเชียงใหม่  
Chiang Mai University

ภาคผนวก ข

แบบสอบถามประชาชนในท้องถิ่น

## แบบสอบถาม

**ศักยภาพและแนวทางการพัฒนาการท่องเที่ยวเชิงนิเวศ  
อุทยานแห่งชาติภูจองนายอย จังหวัดอุบลราชธานี****คำชี้แจง**

แบบสอบถามนี้มีวัตถุประสงค์เพื่อศึกษาศักยภาพของอุทยานแห่งชาติภูจองนายอยต่อการเป็นแหล่งท่องเที่ยวเชิงนิเวศ และศึกษาแนวทางการพัฒนาการท่องเที่ยวเชิงนิเวศให้แก่อุทยานแห่งชาติภูจองนายอย จึงใคร่ขอความกรุณาจากท่านช่วยตอบคำถามให้ครบทุกข้อตามความเป็นจริง คำตอบของท่านเป็นสิ่งที่มีความค้ำยงเพื่อจะได้นำผลการวิจัยไปใช้ประโยชน์ต่อไป

แบบสอบถามฉบับนี้มี 4 ส่วน คือ

ส่วนที่ 1 ข้อมูลส่วนบุคคล

ส่วนที่ 2 ข้อมูลเกี่ยวกับลักษณะภูมิประเทศ และทรัพยากรธรรมชาติของอุทยานแห่งชาติ  
ภูจองนายอยต่อการเป็นแหล่งท่องเที่ยวเชิงนิเวศ

ส่วนที่ 3 ข้อมูลเกี่ยวกับศักยภาพในการให้บริการท่องเที่ยว

ส่วนที่ 4 ข้อเสนอแนะในการพัฒนาการท่องเที่ยวเชิงนิเวศ

ขอขอบคุณที่กรุณาให้ความร่วมมือในการตอบแบบสอบถามในครั้งนี้เป็นอย่างดี

นางสาวนิฐริน ใต้พันธ์

นักศึกษาปริญญาโท สาขาวิชาการจัดการมนุษย์กับสิ่งแวดล้อม  
บัณฑิตวิทยาลัย มหาวิทยาลัยเชียงใหม่

## แบบสอบถาม

เรื่อง ศักยภาพและแนวทางการพัฒนาการท่องเที่ยวเชิงนิเวศอุทยานแห่งชาติภูจองนายอย  
จังหวัดอุบลราชธานี

ชุดที่ 2 ประชาชนในท้องถิ่น อุทยานแห่งชาติภูจองนายอย

คำชี้แจง โปรดทำเครื่องหมาย ✓ ลงใน [ ] หรือเติมข้อความลงในช่องว่างที่เว้นให้ตรงตามความเป็นจริงของท่าน

ส่วนที่ 1 ข้อมูลส่วนบุคคล

1. เพศ [ ] 1) ชาย [ ] 2) หญิง
2. ท่านมีอายุอยู่ในช่วงใด
 

[ ] 1) ต่ำกว่า 21 ปี	[ ] 2) 21 – 30 ปี
[ ] 3) 31 – 40 ปี	[ ] 4) 41 – 50 ปี
[ ] 5) 51 – 60 ปี	[ ] 6) มากกว่า 60 ปี
3. สถานภาพสมรสของท่าน
 

[ ] 1) โสด	[ ] 2) สมรส
[ ] 3) หย่า / แยกกันอยู่	[ ] 4) หม้าย
4. ท่านสำเร็จการศึกษาระดับใด
 

[ ] 1) ต่ำกว่าประถมศึกษา	[ ] 2) ประถมศึกษา
[ ] 3) มัธยมศึกษา	[ ] 4) อนุปริญญา
[ ] 5)ปริญญาตรี	[ ] 6) สูงกว่าปริญญาตรี
[ ] 7) อื่น ๆ (โปรดระบุ).....	

5. ท่านประกอบอาชีพอะไรเป็นอาชีพหลัก (อาชีพที่ทำรายได้ให้มากที่สุด)

- [ ] 1) รับราชการ/รัฐวิสาหกิจ [ ] 2) บริษัทเอกชน  
 [ ] 3) ประกอบอาชีพส่วนตัว [ ] 4) ค้าขาย  
 [ ] 5) เกษตรกร [ ] 6) รับจ้างทั่วไป  
 [ ] 7) หาของป่า [ ] 8) แม่บ้าน  
 [ ] 9) อื่น ๆ (โปรดระบุ).....

6. ภูมิลำเนาหรือบ้านเกิดของท่าน

- [ ] 1) จังหวัดอุบลราชธานี  
 [ ] 2) จังหวัดอื่น (โปรดระบุ).....

ส่วนที่ 2 ข้อมูลเกี่ยวกับลักษณะภูมิประเทศและทรัพยากรธรรมชาติของอุทยานแห่งชาติภูจองนายอย  
 ต่อการเป็นแหล่งท่องเที่ยวเชิงนิเวศ

ข้อบ่งชี้ศักยภาพ	ระดับศักยภาพ				
	ดีมาก	ดี	พอใช้	ไม่ดี	ไม่ดี อย่างยิ่ง
1. ความสมบูรณ์ของระบบนิเวศและ ทรัพยากรธรรมชาติ เช่น โอกาสในการพบเห็น สัตว์ป่า					
2. สภาพความอุดมสมบูรณ์ของป่าไม้ เช่น ความ หนาแน่น และขนาดพันธุ์ไม้ ในพื้นที่					
3. ความงดงามของทิวทัศน์ธรรมชาติและ ลักษณะภูมิประเทศ					
4. ลักษณะเด่นที่น่าสนใจของธรรมชาติ เช่น น้ำตก แก่ง หน้าผา ถ้ำ ลานหิน เป็นต้น					
5. ความหลากหลายของกิจกรรมนันทนาการ ในอุทยานแห่งชาติ					
6. ความพร้อมของแหล่งศึกษาธรรมชาติและ สื่อความหมายธรรมชาติ					

## ส่วนที่ 2 (ต่อ)

ข้อบ่งชี้ศักยภาพ	ระดับศักยภาพ				
	ดีมาก	ดี	พอใช้	ไม่ดี	ไม่ดี อย่างยิ่ง
7. ลักษณะเด่นทางโบราณคดีและประวัติศาสตร์					
8. วัฒนธรรมท้องถิ่นและสภาพความเป็นอยู่ของชุมชนท้องถิ่น					

## ส่วนที่ 3 ข้อมูลเกี่ยวกับศักยภาพในการให้บริการท่องเที่ยว

ข้อบ่งชี้ศักยภาพ	ระดับความคิดเห็น				
	มากที่สุด	มาก	ปานกลาง	น้อย	น้อยมาก
1. มีส่วนร่วมในการให้บริการนำเที่ยวอุทยานแห่งชาติ เช่น นำเที่ยว บริการที่พัก อาหาร ขยายของที่ระลึก เป็นต้น					
2. มีการรวมกลุ่มเป็นชมรม สมาคม เพื่อประกอบการท่องเที่ยวในอุทยานแห่งชาติ					
3. มีการให้ข้อมูลความรู้เกี่ยวกับแหล่งท่องเที่ยว และธรรมชาติของอุทยานแห่งชาติแก่นักท่องเที่ยว					
4. มีการให้ความรู้เกี่ยวกับประวัติความเป็นมา และชีวิตความเป็นอยู่ของชุมชนในท้องถิ่นแก่นักท่องเที่ยว					
5. มีการให้คำแนะนำแก่นักท่องเที่ยวเกี่ยวกับการปฏิบัติตัวเพื่อความปลอดภัยระหว่างการเดินทางท่องเที่ยวในอุทยานแห่งชาติ					
6. มีการให้คำแนะนำแก่นักท่องเที่ยวเกี่ยวกับการรักษาสิ่งแวดล้อมระหว่างเดินทางท่องเที่ยวในอุทยานแห่งชาติ					







ภาคผนวก ค

แบบสอบถามนักท่องเที่ยว

มหาวิทยาลัยเชียงใหม่  
Chiang Mai University

## แบบสอบถาม

**ศักยภาพและแนวทางการพัฒนาการท่องเที่ยวเชิงนิเวศ  
อุทยานแห่งชาติภูจองนายอย จังหวัดอุบลราชธานี****คำชี้แจง**

แบบสอบถามนี้มีวัตถุประสงค์เพื่อศึกษาศักยภาพของอุทยานแห่งชาติภูจองนายอยต่อการเป็นแหล่งท่องเที่ยวเชิงนิเวศ และศึกษาแนวทางการพัฒนาการท่องเที่ยวเชิงนิเวศให้แก่อุทยานแห่งชาติภูจองนายอย จึงใคร่ขอความกรุณาจากท่านช่วยตอบคำถามให้ครบทุกข้อตามความเป็นจริง คำตอบของท่านเป็นสิ่งที่มีความสำคัญยิ่งเพื่อจะได้นำผลการวิจัยไปใช้ประโยชน์ต่อไป

แบบสอบถามฉบับนี้มี 4 ส่วน คือ

ส่วนที่ 1 ข้อมูลส่วนบุคคล

ส่วนที่ 2 ข้อมูลเกี่ยวกับลักษณะภูมิประเทศ และทรัพยากรธรรมชาติของอุทยานแห่งชาติภูจองนายอยต่อการเป็นแหล่งท่องเที่ยวเชิงนิเวศ

ส่วนที่ 3 ความพึงพอใจจากการเดินทางมาท่องเที่ยวอุทยานแห่งชาติภูจองนายอย

ส่วนที่ 4 ข้อเสนอแนะในการพัฒนาการท่องเที่ยวเชิงนิเวศ

ขอขอบคุณที่กรุณาให้ความร่วมมือในการตอบแบบสอบถามในครั้งนี้เป็นอย่างดี

นางสาวนิฐริน ไล่พันธ์

นักศึกษาระดับปริญญาโท สาขาวิชาการจัดการมนุษย์กับสิ่งแวดล้อม  
บัณฑิตวิทยาลัย มหาวิทยาลัยเชียงใหม่

## แบบสอบถาม

เรื่อง ศักยภาพและแนวทางการพัฒนาการท่องเที่ยวเชิงนิเวศอุทยานแห่งชาติภูจองนายอย  
จังหวัดอุบลราชธานี

ชุดที่ 3 นักท่องเที่ยว

คำชี้แจง โปรดทำเครื่องหมาย ✓ ลงใน [ ] หรือเติมข้อความลงในช่องว่างที่เว้นให้ตรงตามความเป็น  
จริงของท่าน

ส่วนที่ 1 ข้อมูลส่วนบุคคล

1. เพศ [ ] 1) ชาย [ ] 2) หญิง
2. ท่านมีอายุอยู่ในช่วงใด
 

[ ] 1) ต่ำกว่า 21 ปี	[ ] 2) 21 – 30 ปี
[ ] 3) 31 – 40 ปี	[ ] 4) 41 – 50 ปี
[ ] 5) 51 – 60 ปี	[ ] 6) มากกว่า 60 ปี
3. ท่านสำเร็จการศึกษาระดับใด
 

[ ] 1) ต่ำกว่าประถมศึกษา	[ ] 2) ประถมศึกษา
[ ] 3) มัธยมศึกษา	[ ] 4) อнуปริญญา
[ ] 5) ปริญญาตรี	[ ] 6) สูงกว่าปริญญาตรี
[ ] 7) อื่น ๆ (โปรดระบุ).....	
4. อาชีพของท่าน
 

[ ] 1) รับราชการ/รัฐวิสาหกิจ	[ ] 2) บริษัทเอกชน
[ ] 3) ประกอบอาชีพส่วนตัว	[ ] 4) ค้าขาย
[ ] 5) เกษตรกร	[ ] 6) นักศึกษา / นักเรียน
[ ] 7) อื่น ๆ (โปรดระบุ).....	

5. ภูมิลำเนาหรือบ้านเกิดของท่าน

1) จังหวัดอุบลราชธานี

2) จังหวัดอื่น (โปรดระบุ).....

6. ปัจจุบันท่านอาศัยอยู่ในจังหวัด.....

7. ยานพาหนะที่ท่านเดินทางมา

1) รถยนต์ส่วนบุคคล

2) รถจักรยานยนต์ส่วนบุคคล

3) รถยนต์เช่า

4) รถจักรยานยนต์เช่า

5) รถโดยสารประจำทาง

6) รถยนต์ของบริษัททัวร์

7) อื่น ๆ (โปรดระบุ).....

8. จำนวนสมาชิกที่ร่วมเดินทาง (รวมทั้งตัวท่าน)

1) 1-5 คน

2) 6-10 คน

3) 11-15 คน

4) 15 คน ขึ้นไป

9. ลักษณะกลุ่มในการเดินทางท่องเที่ยวของท่าน

1) เดินทางโดยลำพัง

2) ครอบครัว

3) กลุ่มเพื่อน

4) มาพร้อมกับสถาบันการศึกษา

5) อื่น ๆ (โปรดระบุ).....

10. การเดินทางท่องเที่ยวครั้งนี้ ท่านมีวัตถุประสงค์เพื่อ

1) ศึกษาหาความรู้

2) พักผ่อน

3) สัมผัสธรรมชาติ

4) ออกกำลังกาย

5) ผจญภัย

6) แลกเปลี่ยนและถ่ายทอดประสบการณ์

7) สนุกสนาน

8) อื่น ๆ (โปรดระบุ).....

ส่วนที่ 2 ข้อมูลเกี่ยวกับลักษณะภูมิประเทศและทรัพยากรธรรมชาติของอุทยานแห่งชาติภูจองนายอย  
ต่อการเป็นแหล่งท่องเที่ยวเชิงนิเวศ

ข้อบ่งชี้ศักยภาพ	ระดับศักยภาพ				
	ดีมาก	ดี	พอใช้	ไม่ดี	ไม่ดี อย่างยิ่ง
1. ความสมบูรณ์ของระบบนิเวศและ ทรัพยากรธรรมชาติ เช่น โอกาสในการพบเห็น สัตว์ป่า					
2. สภาพความอุดมสมบูรณ์ของป่าไม้ เช่น ความ หนาแน่น และขนาดพันธุ์ไม้ ในพื้นที่					
3. ความงดงามของทิวทัศน์ธรรมชาติและ ลักษณะภูมิประเทศ					
4. ลักษณะเด่นที่น่าสนใจของธรรมชาติ เช่น น้ำตก แก่ง หน้าผา ถ้ำ ลานหิน เป็นต้น					
5. ความหลากหลายของกิจกรรมนันทนาการ ในอุทยานแห่งชาติ					
6. ความพร้อมของแหล่งศึกษาธรรมชาติและ สื่อความหมายธรรมชาติ					
7. ลักษณะเด่นทางโบราณคดีและประวัติศาสตร์					
8. วัฒนธรรมท้องถิ่นและสภาพความเป็นอยู่ของ ชุมชนท้องถิ่น					

ส่วนที่ 3 ความพึงพอใจที่ได้รับจากการเดินทางมาท่องเที่ยวอุทยานแห่งชาติภูจองนายอย

ข้อบ่งชี้ศักยภาพ	ระดับความพึงพอใจ				
	สูงมาก	สูง	ปานกลาง	ต่ำ	ต่ำมาก
1. การได้มีประสบการณ์เรียนรู้เรื่องราวเกี่ยวกับธรรมชาติของอุทยานแห่งชาติ					
2. การบังคับใช้กฎระเบียบของอุทยานแห่งชาติต่อนักท่องเที่ยว					
3. การรักษาความสะอาดและความเป็นระเบียบของแหล่งท่องเที่ยวในอุทยานแห่งชาติ					
4. การจัดและให้บริการสิ่งอำนวยความสะดวกของอุทยานแห่งชาติ เช่น ที่พัก ห้องน้ำ ห้องสุขา ถังขยะ ลานจอดรถ					
5. คุณภาพของสื่อให้ข้อมูลความรู้เกี่ยวกับพื้นที่ เช่น เอกสารเผยแพร่ ป้ายสื่อความหมาย นิทรรศการ ศูนย์บริการนักท่องเที่ยว					
6. การดูแลรักษาความปลอดภัยแก่นักท่องเที่ยวโดยเจ้าหน้าที่อุทยานแห่งชาติ					
7. การป้องกันดูแลรักษาทรัพยากรธรรมชาติและสิ่งแวดล้อมของอุทยานแห่งชาติ					
8. การให้บริการข้อมูลความรู้เกี่ยวกับทรัพยากรธรรมชาติและสิ่งแวดล้อมโดยเจ้าหน้าที่					



ส่วนที่ 4 ข้อเสนอแนะในการพัฒนาอุทยานแห่งชาติภูจองนายอยให้แหล่งท่องเที่ยวเชิงนิเวศ

ในฐานะที่ท่านเป็นนักท่องเที่ยวที่เดินทางมายังอุทยานแห่งชาติภูจองนายอย ท่านคิดว่าถ้าอุทยานแห่งชาติภูจองนายอยจะพัฒนาด้านการท่องเที่ยวเชิงนิเวศ ควรจะเพิ่มกิจกรรมในด้านต่างๆ เหล่านี้อย่างไรบ้าง (กรุณาแสดงความคิดเห็น)

1) ด้านการจัดการทรัพยากรท่องเที่ยวและสิ่งแวดล้อม

.....

.....

.....

.....

.....

.....

.....

.....

2) ด้านการให้การศึกษาและสร้างจิตสำนึก

.....

.....

.....

.....

.....

.....

.....

.....

3) ด้านการมีส่วนร่วมของประชาชนท้องถิ่น

.....

.....

.....

.....

.....

.....

.....

.....

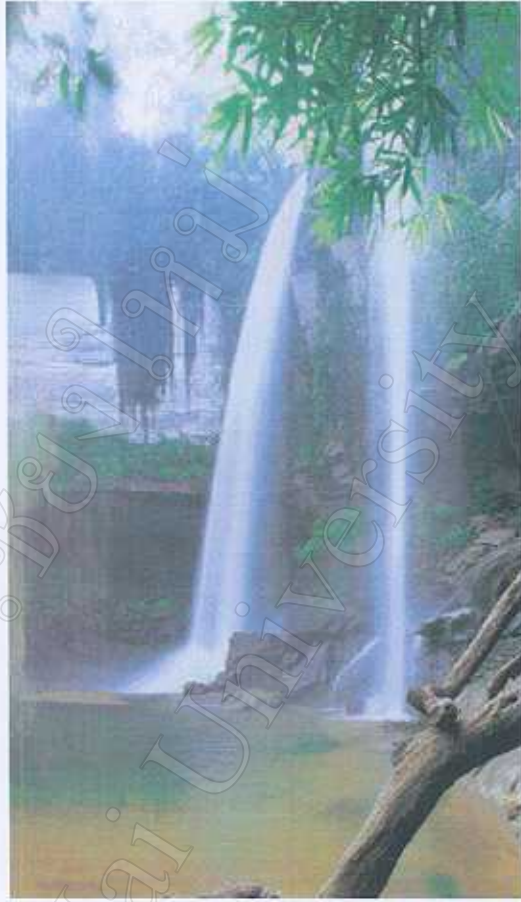


ภาคผนวก ง

ภาพแหล่งท่องเที่ยวอุทยานแห่งชาติภูจองนายอย



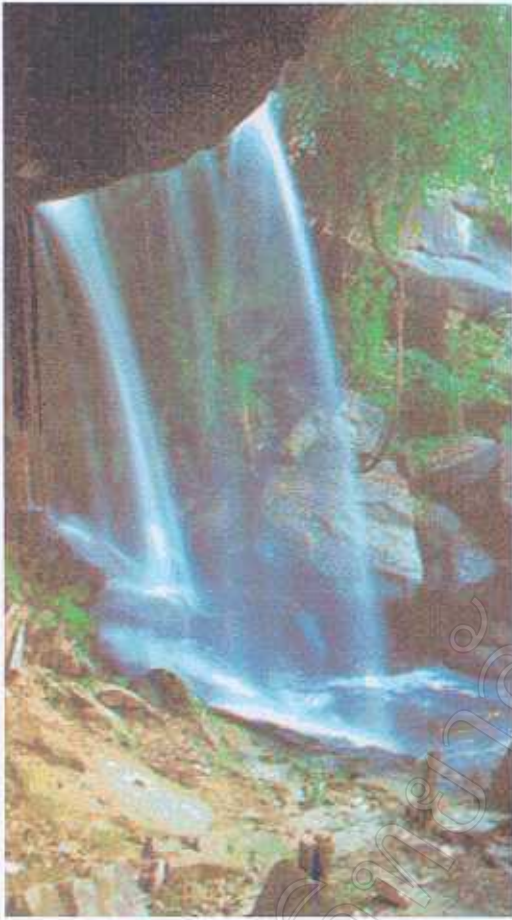
น้ำตกแก่งแม่ฟอง



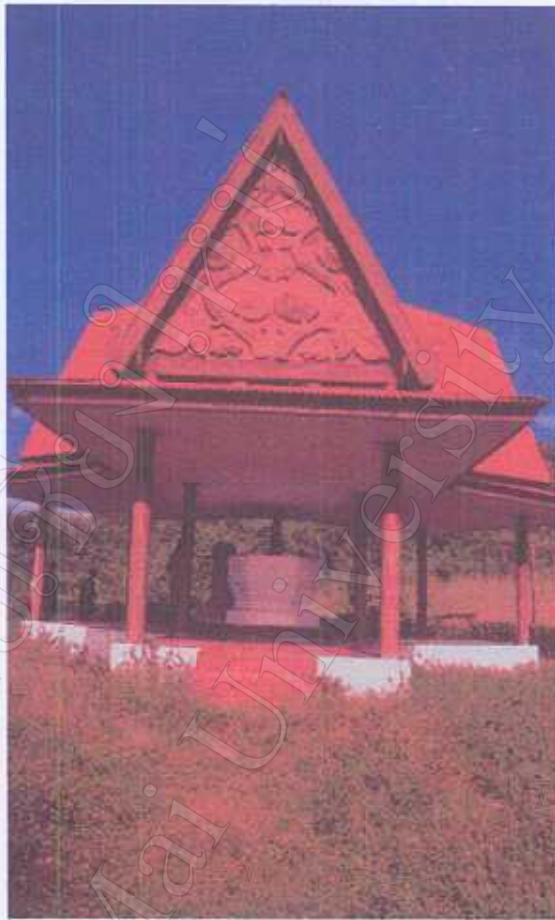
น้ำตกห้วยหลวง



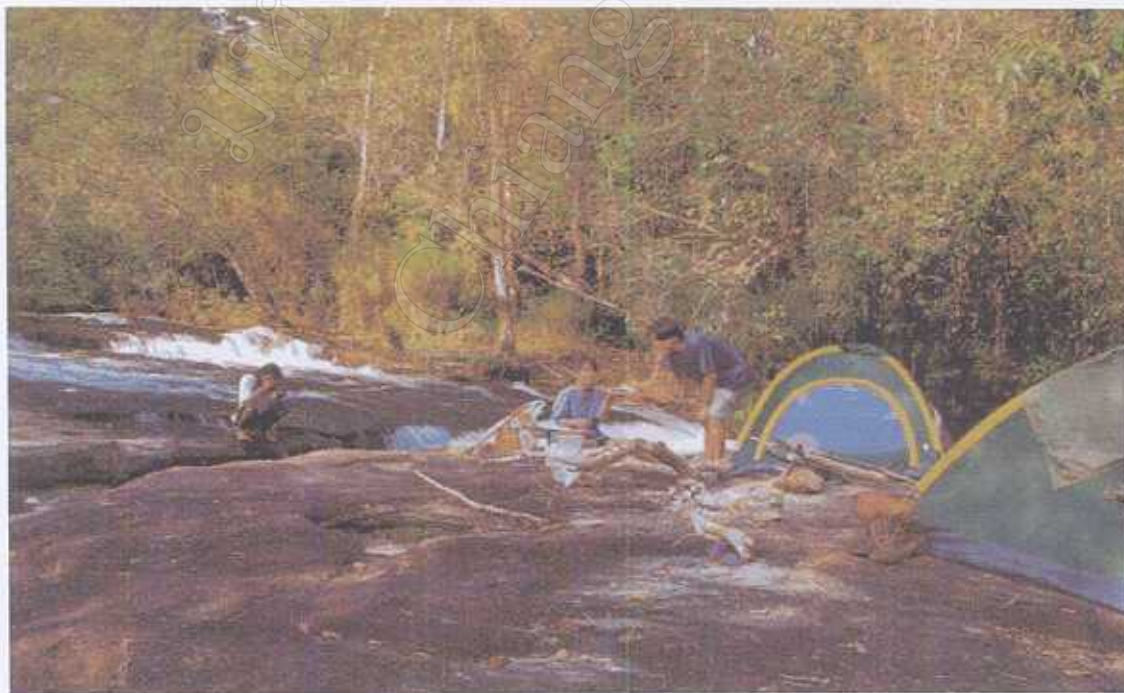
น้ำตกประโอนระอ



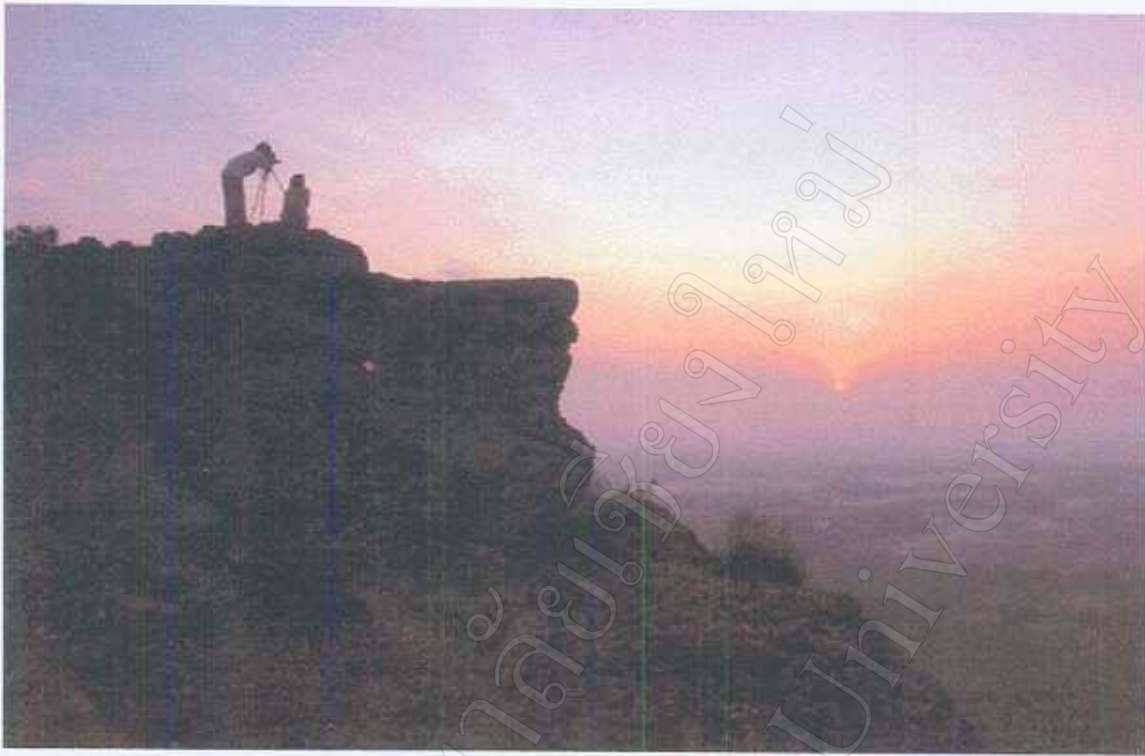
น้ำตกถ้ำบอน



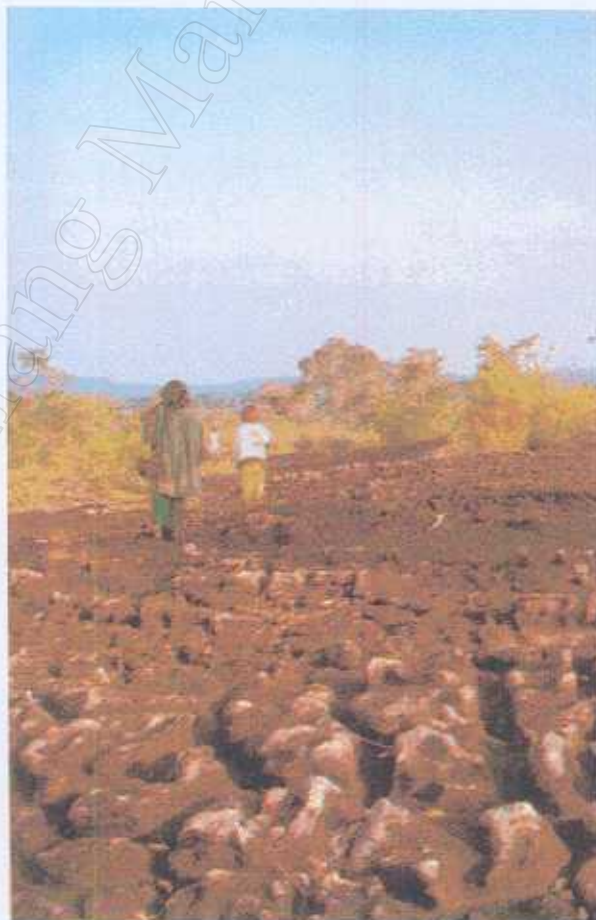
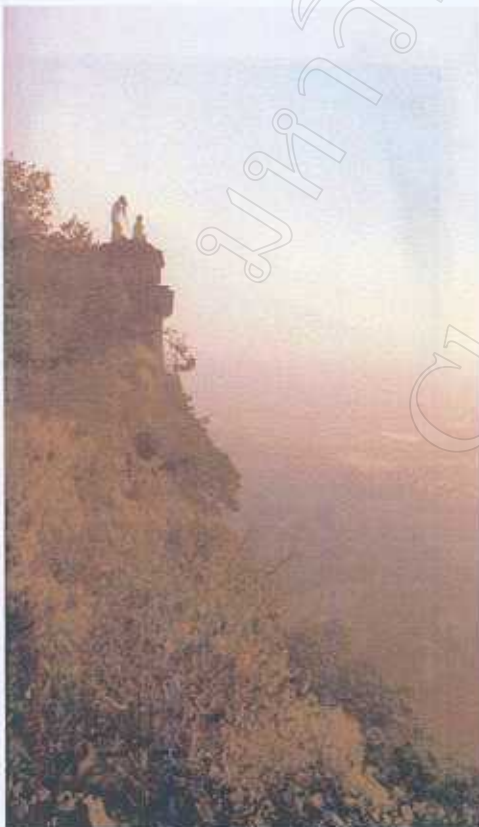
สามเหลี่ยมมรกต



แก่งสามพันปี



จุดชมวิวกินด่าง



ที่มา : แค้มป์คาร์ ฉบับอุทยานแห่งชาติภูจองนายอย, 2542

ภาคผนวก จ

แผนที่แหล่งท่องเที่ยวอุทยานแห่งชาติภูจองนายอย





## ประวัติผู้วิจัย

ชื่อ	นางสาวนิฐริน ไล่พันธ์
วัน เดือน ปี เกิด	4 สิงหาคม 2518
ประวัติการศึกษา	- สำเร็จการศึกษาปริญญาศิลปศาสตรบัณฑิต (สื่อสารมวลชน) มหาวิทยาลัยรามคำแหง ปีการศึกษา 2538 - สำเร็จการอบรมหลักสูตรการทอเย็บเย็บเชิงนิเวศ การทอเย็บแห่งประเทศไทย สถาบันฝึกอบรมวิชาการโรงแรม และการทอเย็บ ร่วมกับคณะมนุษยศาสตร์ มหาวิทยาลัยเชียงใหม่ ปีการศึกษา 2543
ประวัติการทำงาน	- เจ้าหน้าที่จัดซื้อ บริษัท ไทยซัมมิท โอโตพาร์ท อินดัสตรี จำกัด พ.ศ. 2538 – 2539 - นักวิชาการเผยแพร่ 3 ส่วนประชาสัมพันธ์และเผยแพร่ สำนักสารนิเทศ กรมป่าไม้ พ.ศ. 2539 – 2541 - นักวิชาการเผยแพร่ 4 ส่วนประชาสัมพันธ์และเผยแพร่ สำนักสารนิเทศ กรมป่าไม้ พ.ศ. 2541 - ปัจจุบัน