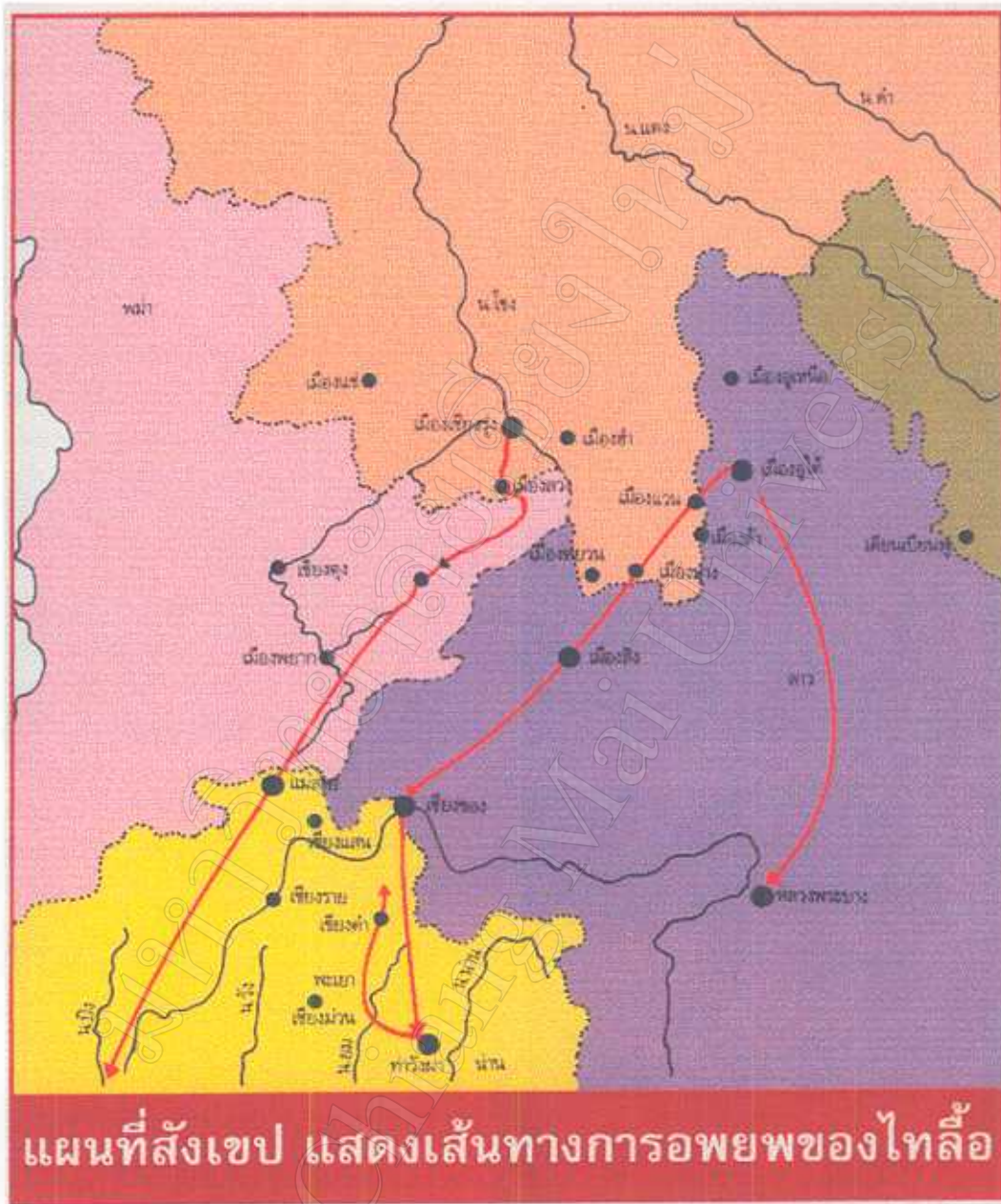


มหาวิทยาลัยเชียงใหม่
Chiang Mai University

ภาคผนวก

มหาวิทยาลัยเชียงใหม่
Chiang Mai University

ภาคผนวก ก



ที่มา: ชรรค์ชัย บุนปาน, น.ป.ป.: 13

พื้นที่ป่าไม้ที่บ้าน ผีเมืองในหมู่บ้านเฮะ



หอศาลผีบ้าน



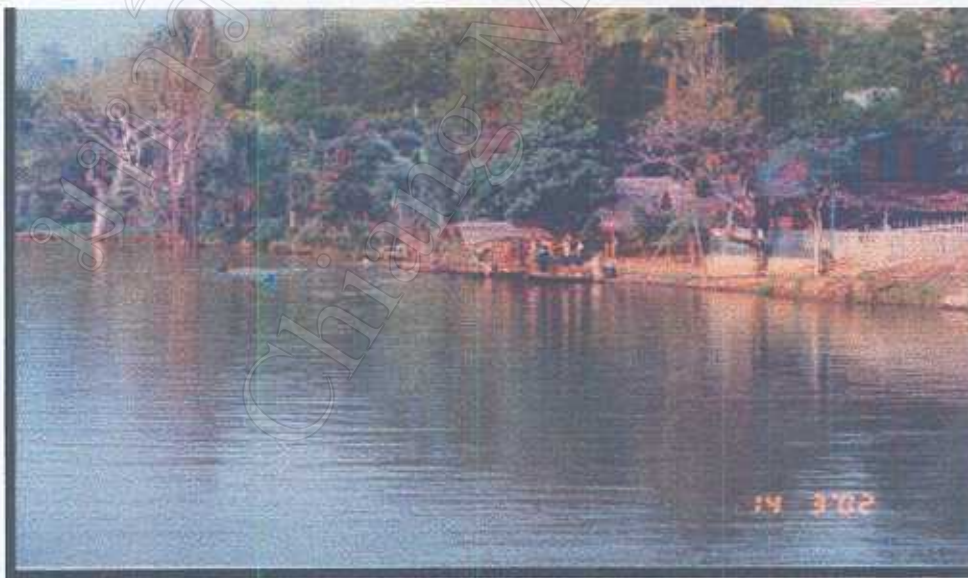
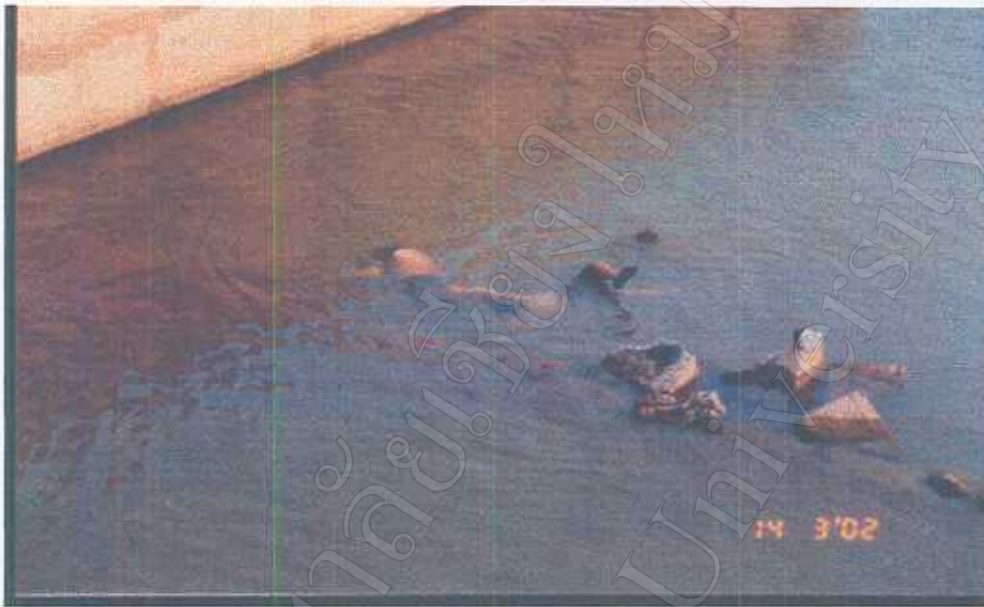
หอผีเรือน



หอศาลผีเมือง



วิถีชีวิตการใช้ประโยชน์จากแม่น้ำลาว



การประกอบพิธีกรรม



มหาวิทยาลัยเชียงใหม่
Chiang Mai University

ภาคผนวก ข

แบบสัมภาษณ์

เรื่อง ลัทธิถือผีกับการอนุรักษ์ทรัพยากรธรรมชาติของชุมชนไทลื้อบ้านแฮะ

ผู้สัมภาษณ์ สถานที่ วันที่สำรวจ

ส่วนที่ 1 ข้อมูลทั่วไปของผู้ให้ข้อมูล

1. ชื่อ - สกุล บ้านเลขที่ หมู่ อายุ ปี
2. เพศ อาชีพ
3. การศึกษา
 ประถมศึกษา มัธยมศึกษา อื่นๆ ระบุ

 อนุปริญญา ปริญญาตรี4. ตำแหน่งในชุมชน

ส่วนที่ 2 ความเชื่อการนับถือผีต่อการอนุรักษ์ทรัพยากรธรรมชาติ

2.1 ความเชื่อการนับถือผีเมือง

1. การประกอบพิธีกรรมการบวงสรวงผีเมืองมีขั้นตอนอย่างไรบ้าง

.....
.....
.....

2. การประกอบพิธีกรรมการบวงสรวงผีเมืองใช้เครื่องเซ่นไหว้อะไรบ้าง

.....
.....
.....

3. ท่านมีความเชื่อเกี่ยวกับการนับถือผีเมืองต่อการดำรงชีวิตอย่างไร

.....
.....
.....

4. ท่านคิดว่าความเชื่อการนับถือผีเมืองโดยวิธีการจัดสถานที่ประกอบพิธีกรรมอยู่ในบริเวณป่ามีผลต่อการอนุรักษ์ทรัพยากรป่าไม้ใช่หรือไม่

ใช่ เพราะ

.....
.....
.....

ไม่ใช่ เพราะ

.....
.....
.....

5. การอนุรักษ์พื้นที่ป่าไม้โดยการใช้ความเชื่อการนับถือผีเมืองมีผลต่อการขยายพื้นที่ป่าใช่หรือไม่

.....
.....
.....

6. ทำไมจึงประกอบพิธีกรรมบวงสรวงผีเมืองในพื้นที่ป่า

.....
.....
.....

2.2 ความเชื่อการนับถือผีบ้าน

1. การเซ่นไหว้ผีบ้านมีวิธีการอย่างไร

.....
.....
.....

2. เครื่องเซ่นไหว้ผีบ้านประกอบด้วยอะไรบ้าง

.....
.....
.....

3. ท่านมีความเชื่อในการนับถือผีบ้านหรือไม่

เชื่อ เพราะว่า.....

.....
.....
.....

ไม่เชื่อ เพราะว่า.....

.....
.....
.....

4. ท่านคิดว่าความเชื่อการนับถือผีบ้านมีผลต่อการอนุรักษ์ทรัพยากรป่าไม้ใช่หรือไม่

ใช่ เพราะว่า

.....
.....
.....

ไม่ใช่ เพราะว่า

.....
.....
.....

2.3 ความเชื่อการนับถือผีเหมืองฝาย/ผิณา

1. การประกอบพิธีกรรมการบวงสรวงผีเหมืองฝายมีขั้นตอนอย่างไร

.....

.....

.....

2. การประกอบพิธีกรรมการบวงสรวงผีเหมืองฝายใช้เครื่องเซ่นไหว้อะไรบ้าง

.....

.....

.....

3. ท่านคิดว่าความเชื่อการนับถือผีเหมืองฝายมีผลต่อการอนุรักษ์ทรัพยากรน้ำอย่างไร

.....

.....

.....

4. ท่านมีความเชื่อการนับถือผีเหมืองฝายลักษณะอย่างไร

.....

.....

.....

2.4 ความเชื่อการนับถือผีไร่

1. การประกอบพิธีกรรมการเซ่นไหว้ผีไร่มีขั้นตอนอย่างไร

.....

.....

.....

2. เครื่องเซ่นไหว้ในการประกอบพิธีกรรมการเซ่นไหว้ผีไร่มีอะไรบ้าง

.....

.....

.....

3. ท่านคิดว่าความเชื่อการนับถือผีไร่มีผลต่อการอนุรักษ์ทรัพยากรน้ำอย่างไร

.....

.....

.....

4. ท่านมีความเชื่อในการนับถือผีไร่ลักษณะอย่างไร

.....
.....
.....

ส่วนที่ 3 ขบวนการเคลื่อนไหวรวมกลุ่มความร่วมมือต่อการอนุรักษ์

ทรัพยากรธรรมชาติ

3.1 แบบไม่เป็นทางการ

3.1.1 ความเชื่อการนับถือผีเมือง

1. การเคลื่อนไหวรวมกลุ่มความร่วมมือของความเชื่อการนับถือผีเมืองมีลักษณะอย่างไร

.....
.....
.....

2. การเคลื่อนไหวรวมกลุ่มความร่วมมือของความเชื่อการนับถือผีเมืองที่มีผลต่อการจัดการทรัพยากรป่าไม้มีลักษณะอย่างไร

.....
.....
.....

3.1.2 ความเชื่อการนับถือผีบ้าน

1. การเคลื่อนไหวรวมกลุ่มความร่วมมือของความเชื่อการนับถือผีบ้านมีลักษณะอย่างไร

.....
.....
.....

2. การเคลื่อนไหวรวมกลุ่มความร่วมมือของความเชื่อการนับถือผีบ้านที่มีผลต่อการจัดการทรัพยากรป่าไม้มีลักษณะอย่างไร

.....
.....
.....

3.1.3 ความเชื่อการนับถือผีเหมืองฝาย/ผิณา

1. การเคลื่อนไหรรวมกลุ่มความร่วมมือของความเชื่อการนับถือผีเหมืองฝายมีลักษณะอย่างไร

.....
.....
.....

2.การเคลื่อนไหรรวมกลุ่มความร่วมมือของความเชื่อการนับถือผีเหมืองฝายที่มีผลต่อการจัดการทรัพยากรป่าไม้มีลักษณะอย่างไร

.....
.....
.....

3.1.4 ความเชื่อการนับถือผิณา

1. การเคลื่อนไหรรวมกลุ่มความร่วมมือของความเชื่อการนับถือผิณามีลักษณะอย่างไร

.....
.....
.....

2.การเคลื่อนไหรรวมกลุ่มความร่วมมือของความเชื่อการนับถือผิณาที่มีผลต่อการจัดการทรัพยากรป่าไม้มีลักษณะอย่างไร

.....
.....
.....

3.2 แบบเป็นทางการ

3.2.1 ความเชื่อการนับถือผีเมือง

1. การเคลื่อนไหวรวมกลุ่มความร่วมมือของความเชื่อการนับถือผีเมืองมีลักษณะอย่างไร

.....

.....

.....

3. การเคลื่อนไหวรวมกลุ่มความร่วมมือของความเชื่อการนับถือผีเมืองที่มีผลต่อการจัดการทรัพยากรป่าไม้มีลักษณะอย่างไร

.....

.....

.....

3.2.2 ความเชื่อการนับถือผีบ้าน

1. การเคลื่อนไหวรวมกลุ่มความร่วมมือของความเชื่อการนับถือผีบ้านมีลักษณะอย่างไร

.....

.....

.....

2. การเคลื่อนไหวรวมกลุ่มความร่วมมือของความเชื่อการนับถือผีบ้านที่มีผลต่อการจัดการทรัพยากรป่าไม้มีลักษณะอย่างไร

.....

.....

.....

3.2.3 ความเชื่อการนับถือผีเหมืองฝาย/ฝินา

1. การเคลื่อนไหวรวมกลุ่มความร่วมมือของความเชื่อการนับถือผีเหมืองฝายมีลักษณะอย่างไร

.....

.....

.....

2. การเคลื่อนไหวรวมกลุ่มความร่วมมือของความเชื่อการนับถือ
ผีเหมืองฝายที่มีผลต่อการจัดการทรัพยากรป่าไม้มีลักษณะอย่างไร

.....
.....
.....

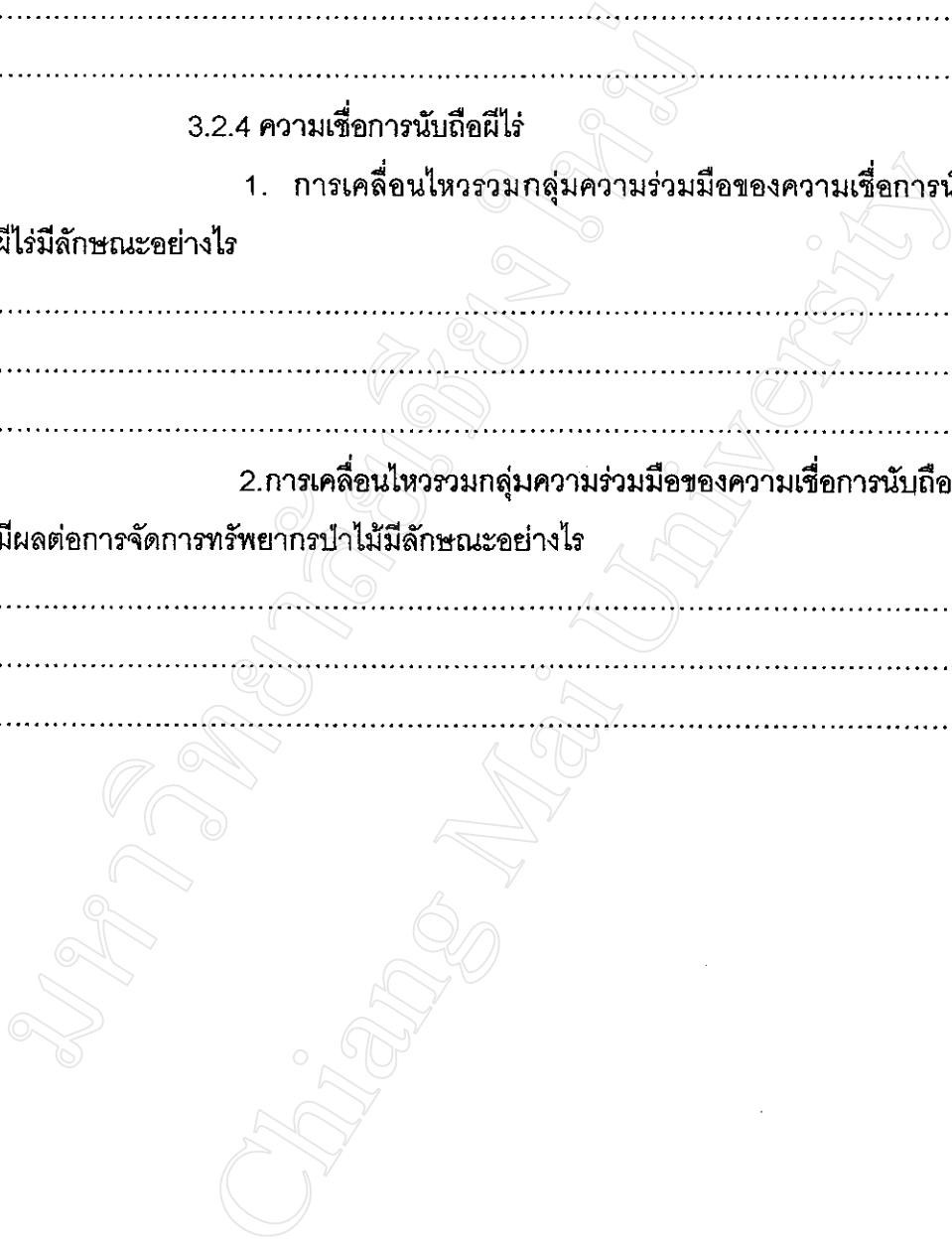
3.2.4 ความเชื่อการนับถือผีไร่

1. การเคลื่อนไหวรวมกลุ่มความร่วมมือของความเชื่อการนับถือ
ผีไร่มีลักษณะอย่างไร

.....
.....
.....

2. การเคลื่อนไหวรวมกลุ่มความร่วมมือของความเชื่อการนับถือผีไร่ที่
มีผลต่อการจัดการทรัพยากรป่าไม้มีลักษณะอย่างไร

.....
.....
.....



ความเชื่อ

1. ท่านมีความเชื่อเรื่องการนับถือผีเมืองหรือไม่
() 1.เชื่อ () 2.ไม่เชื่อ
2. ท่านมีความเชื่อเรื่องการนับถือผีบ้านหรือไม่
() 1.เชื่อ () 2.ไม่เชื่อ
3. ท่านมีความเชื่อเรื่องการนับถือผีเรือนหรือไม่
() 1.เชื่อ () 2.ไม่เชื่อ
4. ท่านมีความเชื่อเรื่องการนับถือผีเหมืองฝาย/ฝึนาหรือไม่
() 1.เชื่อ () 2.ไม่เชื่อ
5. ท่านมีความเชื่อเรื่องการนับถือผีไร่หรือไม่
() 1.เชื่อ () 2.ไม่เชื่อ

การเข้าร่วมพิธีกรรมการนับถือผี

ส่วนบุคคล

1. ท่านเคยบนบานศาลกล่าวให้ผีเมืองช่วยดูแลปกป้องรักษาหรือไม่
() 1.เคย จำนวน ครั้ง/ปี
() 2.ไม่เคย เพราะ
2. ท่านเคยบนบานศาลกล่าวให้ผีบ้านช่วยดูแลปกป้องรักษาหรือไม่
() 1.เคย จำนวน ครั้ง/ปี
() 2.ไม่เคย เพราะ
3. ท่านเคยบนบานศาลกล่าวให้ผีเรือนช่วยดูแลปกป้องรักษาหรือไม่
() 1.เคย จำนวน ครั้ง/ปี
() 2.ไม่เคย เพราะ
4. ท่านเคยบนบานศาลกล่าวให้ผีเหมืองฝาย/ฝึนาช่วยดูแลปกป้องรักษาหรือไม่
() 1.เคย จำนวน ครั้ง/ปี
() 2.ไม่เคย เพราะ
5. ท่านเคยบนบานศาลกล่าวให้ผีไร่ช่วยดูแลปกป้องรักษาหรือไม่
() 1.เคย จำนวน ครั้ง/ปี
() 2.ไม่เคย เพราะ

ส่วนรวมในหมู่บ้าน

1. ท่านเคยเข้าร่วมพิธีกรรมการบวงสรวงผีเมืองในหมู่บ้านหรือไม่
() 1.เคย จำนวน ครั้ง/ปี
() 2.ไม่เคย เพราะ
2. ท่านเคยเข้าร่วมพิธีกรรมการบวงสรวงผีบ้านในหมู่บ้านหรือไม่
() 1.เคย จำนวน ครั้ง/ปี
() 2.ไม่เคย เพราะ
3. ท่านเคยเข้าร่วมพิธีกรรมการบวงสรวงผีเรือนหรือไม่
() 1.เคย จำนวน ครั้ง/ปี
() 2.ไม่เคย เพราะ
4. ท่านเคยเข้าร่วมพิธีกรรมการบวงสรวงผีเหมืองฝาย/ฝึนาในหมู่บ้านหรือไม่
() 1.เคย จำนวน ครั้ง/ปี
() 2.ไม่เคย เพราะ
5. ท่านเคยเข้าร่วมพิธีกรรมการบวงสรวงผีไร่หรือไม่
() 1.เคย จำนวน ครั้ง/ปี
() 2.ไม่เคย เพราะ

ความเห็นเกี่ยวกับพิธีกรรมสัมพันธ์กับการอนุรักษ์ทรัพยากรธรรมชาติ

1. ท่านเห็นว่าพิธีบวงสรวงผีเมืองเกี่ยวข้องกับการอนุรักษ์ทรัพยากรป่าไม้ และน้ำหรือไม่
() 1. เห็นด้วย () 2. ไม่เห็นด้วย
2. ท่านเห็นว่าพิธีบวงสรวงผีบ้านเกี่ยวข้องกับการอนุรักษ์ทรัพยากรป่าไม้ และน้ำหรือไม่
() 1. เห็นด้วย () 2. ไม่เห็นด้วย
3. ท่านเห็นว่าพิธีบวงสรวงผีเรือนเกี่ยวข้องกับการอนุรักษ์ทรัพยากรป่าไม้ และน้ำหรือไม่
() 1. เห็นด้วย () 2. ไม่เห็นด้วย
4. ท่านเห็นว่าพิธีบวงสรวงผีเหมืองฝาย/ฝึนาเกี่ยวข้องกับการอนุรักษ์ทรัพยากรป่าไม้และน้ำหรือไม่
() 1. เห็นด้วย () 2. ไม่เห็นด้วย
5. ท่านเห็นว่าพิธีบวงสรวงผีไร่เกี่ยวข้องกับการอนุรักษ์ทรัพยากรป่าไม้ และน้ำหรือไม่
() 1. เห็นด้วย () 2. ไม่เห็นด้วย

ประวัติผู้เขียน

ชื่อ	นายภูวงค์ มหาวงศ์นันท์
วัน เดือน ปี เกิด	18 ธันวาคม 2515
ประวัติการศึกษา	สำเร็จการศึกษาระดับมัธยมปลาย โรงเรียนเชียงคำวิทยาคม จังหวัดพะเยา ปีการศึกษา 2534 สำเร็จการศึกษาระดับประกาศนียบัตรสาขารัฐศาสตร วิทยาลัยการ สาขารัฐสภาพเหนือ จังหวัดพิษณุโลก ปีการศึกษา 2536 สำเร็จการศึกษาระดับปริญญาตรี วิทยาศาสตร์สุขภาพ สาขาวิชาสาธารณสุขศาสตร์ มหาวิทยาลัยสุโขทัยธรรมาธิราช ปีการศึกษา 2541 สำเร็จการศึกษาระดับปริญญาโท ศิลปศาสตรมหาบัณฑิต สาขาวิชาการ จัดการมนุษย์กับสิ่งแวดล้อม บัณฑิตวิทยาลัย มหาวิทยาลัยเชียงใหม่ ปีการศึกษา 2545
ประสบการณ์ทำงาน	ปี 2536 – 2538 รับราชการในตำแหน่ง เจ้าพนักงานสาธารณสุขชุมชน ระดับ 2 ปฏิบัติงานที่สถานีอนามัยบ้านม่วง ต.ปง อ.ปง จ.พะเยา ปี 2539 – 2540 รับราชการในตำแหน่ง เจ้าพนักงานสาธารณสุขชุมชน ระดับ 3 ปฏิบัติงานที่สถานีอนามัยบ้านม่วง ต.ปง อ.ปง จ.พะเยา ปี 2541 – 2543 รับราชการในตำแหน่ง เจ้าพนักงานสาธารณสุขชุมชน ระดับ 4 ปฏิบัติงานที่สถานีอนามัยน้ำมิน ต.แม่ลาว อ.เชียงคำ จ.พะเยา ปี 2544 – 2545 รับราชการในตำแหน่ง เจ้าพนักงานสาธารณสุขชุมชน ระดับ 5 ปฏิบัติงานที่สถานีอนามัยน้ำมิน ต.แม่ลาว อ.เชียงคำ จ.พะเยา