

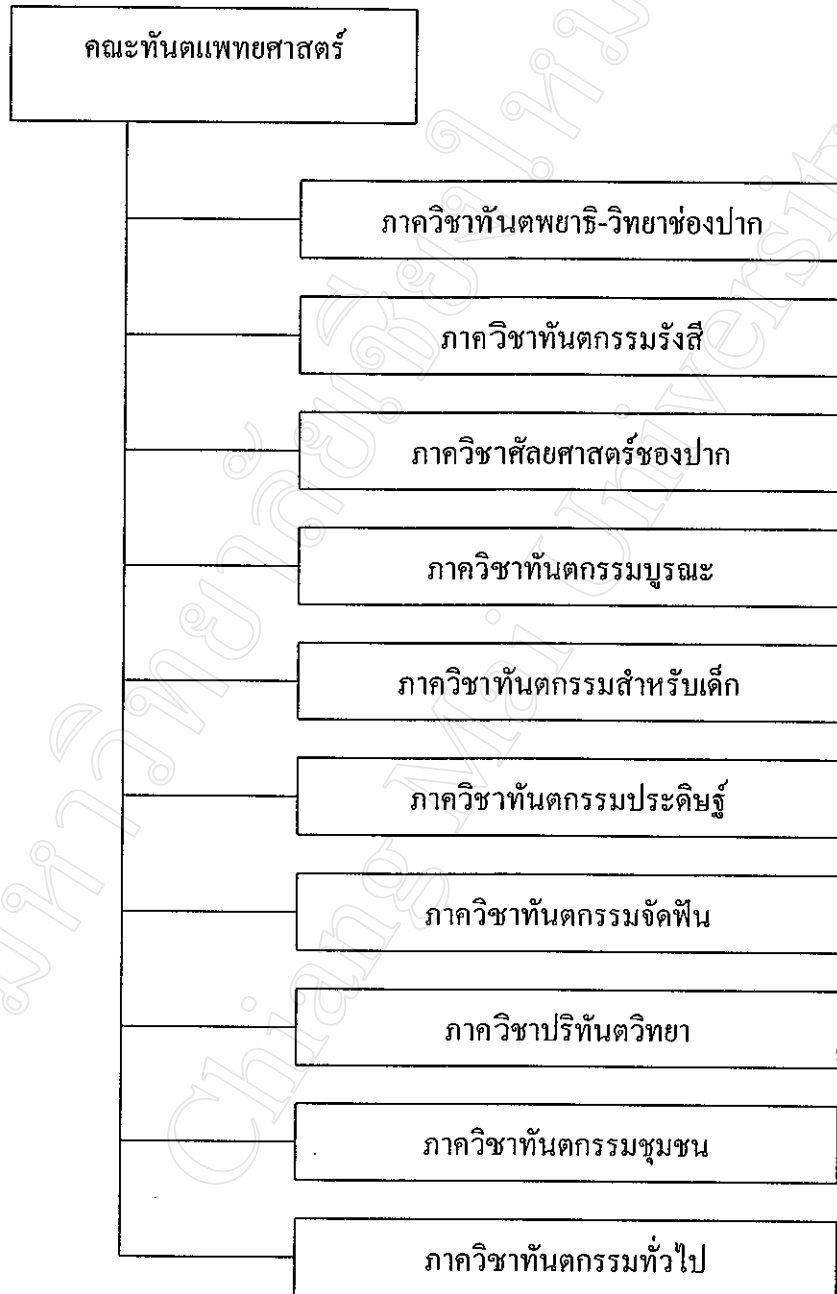
บทที่ 3

การศึกษาและการวิเคราะห์ระบบงาน

วิธีการศึกษาการพัฒนากระบวนการฐานข้อมูลเพิ่มสะสมงานอาจารย์ คณะทันตแพทยศาสตร์ มหาวิทยาลัยเชียงใหม่ครั้งนี้ ผู้วิจัยได้วางแผนในการพัฒนาระบบงาน โดยแบ่งขั้นตอนในการพัฒนาตามขั้นตอนดังนี้ คือ

3.1 การวิเคราะห์ระบบ

ผู้วิจัยได้ทำการวิเคราะห์ระบบฐานข้อมูลเพิ่มสะสมงานอาจารย์ โดยเริ่มต้นด้วยการศึกษาระบบงานเดิม และรวบรวมข้อมูล โดยศึกษาจากเอกสารที่มีอยู่ การสัมภาษณ์ผู้ออกแบบฟอร์ม QA - ED01, 03 และ 04 ของอาจารย์กรรช บริพันธ์กุล ดำรงถึงปัญหาของระบบเก่า พร้อมความต้องการของผู้ใช้แบบฟอร์ม ลำดับต่อมาจึงดำเนินการกำหนดปัญหาและศึกษาความเป็นไปได้ในการแก้ปัญหาที่เกิดขึ้น จากนั้นจึงทำการวิเคราะห์ข้อมูล แล้วจึงกำหนดความต้องการของระบบใหม่ โดยนำระบบใหม่ที่พัฒนาขึ้นไปใช้กับอาจารย์ในแต่ละภาควิชา ภายในคณะทันตแพทยศาสตร์ มหาวิทยาลัยเชียงใหม่ ซึ่งมีทั้งหมด 10 ภาควิชาดังแผนภาพที่ 3.1



รูป 3.1 โครงสร้างภาควิชา คณะทันตแพทยศาสตร์ มหาวิทยาลัยเชียงใหม่

จากการศึกษารูปแบบเพิ่มสะสมงานอาจารย์ คณะทันตแพทยศาสตร์ มหาวิทยาลัย
เชียงใหม่ สามารถจำแนกรูปแบบของแบบฟอร์มฐานข้อมูลอาจารย์ได้ดังนี้คือ

3.1.1 QA - ED01 เป็นฐานข้อมูลอาจารย์ ซึ่งแบ่งออกเป็น 4 ส่วนดังนี้คือ

ส่วนที่ 1 ข้อมูลส่วนบุคคล ได้แก่ ข้อมูลทั่วไป ข้อมูลการศึกษา ตำแหน่งวิชาการ
ตำแหน่งบริหาร

ส่วนที่ 2 การพัฒนาตนเอง ได้แก่ ด้านวิชาชีพ และด้านทันตแพทยศาสตร์ศึกษา

ส่วนที่ 3 งานวิชาการ ได้แก่ คำรา/เอกสารการสอน งานวิจัย

ส่วนที่ 4 การเป็นสมาชิกชมรมวิชาชีพ

3.1.2 QA - ED03 เป็นฐานข้อมูลอาจารย์เกี่ยวกับรายงานการสอน

3.1.3 QA - ED04 เป็นฐานข้อมูลอาจารย์เกี่ยวกับแผนการสอน

3.2 ผู้ใช้งานระบบที่เกี่ยวข้อง

ในด้านของผู้ใช้ระบบงานพัฒนาฐานข้อมูลเพิ่มสะสมงานอาจารย์ มีผู้ที่มีส่วนเกี่ยวข้อง
กับระบบดังนี้คือ

3.2.1 เจ้าหน้าที่ที่มีส่วนเกี่ยวข้องด้านงานการประกันคุณภาพการศึกษา

3.2.2 อาจารย์ประจำแต่ละภาควิชา จำนวน 126 คน

3.2.3 ผู้ที่ดูแล / บริหารระบบฐานข้อมูล

3.3 ข้อจำกัดของระบบงานในปัจจุบัน/ ปัญหาของระบบงานในปัจจุบัน

3.3.1 เนื่องจากระบบในปัจจุบันเป็นระบบที่ทำด้วยมือ เช่น มีการเก็บข้อมูลของอาจารย์
ในรูปแบบของแฟ้มข้อมูล

3.3.2 การบันทึกข้อมูลจะทำปีละหนึ่งครั้ง ซึ่งทำให้ข้อมูลบางอย่าง เช่น การไปอบรม
ต่างๆ ระหว่างปีของอาจารย์เกิดการสูญหาย หรือ เกิดปัญหาการลืมบันทึก

3.3.3 การสืบค้นข้อมูลไม่สามารถทำได้โดยสะดวกและล่าช้า ทำให้เกิดการสูญเสีย
ทรัพยากรบุคคลและเวลา

3.3.4 มีปัญหาในการจัดเก็บแฟ้มข้อมูล เนื่องจากมีจำนวนแฟ้มเพิ่มมากขึ้นในแต่ละปี

3.4 ความต้องการของผู้ใช้

3.4.1 เพื่อที่จะสามารถเก็บบันทึกข้อมูลระหว่างปีไว้ก่อนได้

3.4.2 เพื่อลดปัญหาการบันทึกข้อมูลที่ซ้ำซ้อนกับปีที่ผ่านมา

3.4.3 สามารถพิมพ์แบบฟอร์มข้อมูลเพิ่มผลงานอาจารย์มาใช้ได้ทันที ตามความต้องการ โดยไม่ต้องเสียเวลานับทีข้อมูลด้วยการเขียน

3.4.4 ต้องการสืบค้นข้อมูลผ่านทางระบบเครือข่ายภายในคณะได้ (Intranet)