



ภาคผนวก

ลิขสิทธิ์มหาวิทยาลัยเชียงใหม่
Copyright© by Chiang Mai University
All rights reserved

ภาคผนวก ก

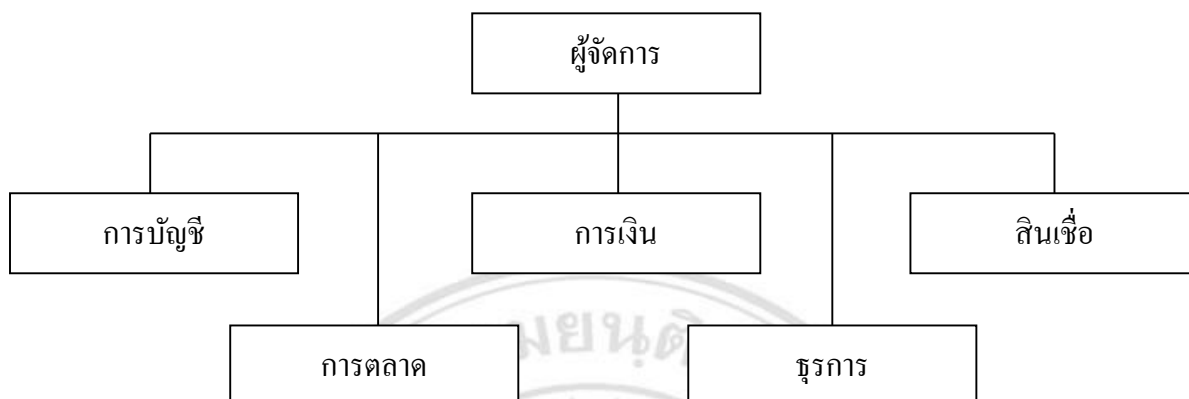
สหกรณ์เลี้ยงปลาบ้านตำเมืองพะเยา จำกัด

สหกรณ์เลี้ยงปลาบ้านตำเมืองพะเยา ได้รับการจัดตั้งเป็นสหกรณ์ประมงแห่งแรกของจังหวัดพะเยาตั้งแต่วันที่ 2 เมษายน 2553 ตั้งอยู่เลขที่ 100 หมู่ 8 ตำบลบ้านตำ อำเภอเมือง จังหวัดพะเยา ในระยะแรกตั้ง มีสมาชิกรวม 78 คน ถือหุ้นแรกตั้ง จำนวน 7,800 หุ้น เป็นเงินค่าหุ้น 78,000 บาท มีคณะผู้จัดตั้ง 10 คน สหกรณ์ครอบคลุมเกษตรกรในท้องที่อำเภอเมือง และอำเภอภูกามยาว จังหวัดพะเยา โดยเกษตรกรที่ต้องการสมัครสมาชิกจะต้องเสียค่าธรรมเนียมแรกเข้า 50 บาท และต้องถือหุ้นอย่างน้อยคนละ 10 หุ้น มูลค่า 100 บาท ปัจจุบันนี้สหกรณ์มีสมาชิกทั้งหมด 120 คน เป็นเกษตรกรที่เลี้ยงปลาเชิงพาณิชย์ 104 คน

สหกรณ์ได้กำหนดวัตถุประสงค์ไว้ดังนี้

1. จัดหารวัสดุการประมงการเกษตรและเครื่องอุปโภคบริโภคที่จำเป็นมาจำหน่ายแก่สมาชิก
2. รวบรวมผลผลิต ผลิตภัณฑ์ สินค้าและบริการของสมาชิกมาจัดการขายหรือแปรรูปออกขายโดยซื้อหรือรวบรวมผลผลิตจากสมาชิกก่อนผู้อื่น
3. จัดหาทุนและบริการสินเชื่อแก่สมาชิก เพื่อการประกอบอาชีพและดำรงชีพ
4. ส่งเสริมการออมทรัพย์ของสมาชิก
5. ส่งเสริมการเรียนรู้และการพัฒนาคุณภาพชีวิตของสมาชิกและชุมชน
6. ร่วมมือกับสหกรณ์อื่น สันนิบาตสหกรณ์แห่งประเทศไทย ชุมนุมสหกรณ์ องค์กรชุมชน ภาคเอกชน และหน่วยงานของรัฐเพื่อส่งเสริมและปรับปรุงกิจการของสหกรณ์
7. ส่งเสริมและเผยแพร่อาชีพการประมง การเกษตร หัตถกรรม อุตสาหกรรมในครัวเรือน หรือการประกอบอาชีพอย่างอื่นในหมู่สมาชิกและครอบครัวสมาชิก รวมทั้งการส่งเสริมความรู้ในการผลิตทางอุตสาหกรรม เพื่อให้สมาชิกมีอาชีพและรายได้ที่มั่นคง

โครงสร้างเจ้าหน้าที่ของสหกรณ์



คณะผู้จัดตั้ง

นายสมิง	อ้อยหวาน	ประธานคณะผู้จัดตั้งสหกรณ์
นายสุพล	เทียมแก้ว	รองประธานคณะผู้จัดตั้งสหกรณ์
นางเจนจิรา	บุญนาค	เหรัญญิกคณะผู้จัดตั้งสหกรณ์
นางอำไพ	มาทะ	เลขาธุการคณะผู้จัดตั้งสหกรณ์
นายณรงค์	สวนพันธ์	คณะผู้จัดตั้ง
นายอินจันทร์	อ้อยหวาน	คณะผู้จัดตั้ง
นางวลัยกร	เวสสะประวีณวงศ์	คณะผู้จัดตั้ง
นายศักดิ์	อ้อยหวาน	คณะผู้จัดตั้ง
นายบุญเดิม	มูลข้าว	คณะผู้จัดตั้ง
นายหวัง	อ้อยหวาน	คณะผู้จัดตั้ง

ภาคผนวก ข

ผลการทดสอบแบบสอบถาม

Case Processing Summary

		N	%
Cases	Valid	13	86.7
	Excluded ^a	2	13.3
	Total	15	100.0

a. Listwise deletion based on all variables in the procedure.

Reliability Statistics

Cronbach's Alpha	N of Items
.898	30

	Scale Mean if Item Deleted	Scale Variance if Item Deleted	Corrected Item-Total Correlation	Cronbach's Alpha if Item Deleted
ข้อที่ 1	91.46	195.436	.629	.891
ข้อที่ 2	92.08	203.577	.309	.898
ข้อที่ 3	90.31	203.897	.522	.894
ข้อที่ 4	90.00	199.167	.475	.894
ข้อที่ 5	91.92	203.077	.365	.897
ข้อที่ 6	91.00	206.667	.203	.900
ข้อที่ 7	90.92	209.744	.150	.900
ข้อที่ 8	90.85	200.974	.615	.893
ข้อที่ 9	90.00	198.000	.626	.892
ข้อที่ 10	90.69	213.064	.015	.903
ข้อที่ 11	90.92	203.910	.493	.895
ข้อที่ 12	91.15	202.974	.554	.894
ข้อที่ 13	91.69	209.064	.222	.898
ข้อที่ 14	91.23	199.859	.661	.892
ข้อที่ 16	90.77	204.692	.512	.895
ข้อที่ 17	90.54	198.436	.630	.892
ข้อที่ 18	91.00	202.667	.283	.899
ข้อที่ 19	91.77	188.359	.713	.889
ข้อที่ 20	91.54	197.269	.476	.895
ข้อที่ 21	91.69	202.397	.373	.896
ข้อที่ 22	90.92	208.244	.281	.898
ข้อที่ 23	90.08	198.077	.748	.891
ข้อที่ 24	91.54	193.936	.422	.897
ข้อที่ 25	90.69	197.231	.676	.891
ข้อที่ 26	91.31	199.897	.450	.895
ข้อที่ 27	90.23	200.192	.645	.892
ข้อที่ 28	90.31	199.897	.733	.892
ข้อที่ 29	91.46	191.936	.757	.889
ข้อที่ 30	91.77	200.692	.435	.895
ข้อที่ 31	90.62	204.923	.317	.897

ภาคผนวก ค

แบบสอบถาม

เลขที่แบบสอบถาม (.....)

สถานที่เก็บแบบสอบถาม.....

วันที่.....เดือน.....พ.ศ.2557

แบบสอบถาม

เรื่อง “ความคิดเห็นของเกษตรกรผู้เลี้ยงปลาต่อสหกรณ์เลี้ยงปลาบ้านด้าเมืองพะเยา จำกัด”
แบบสอบถามนี้ จัดทำขึ้นเพื่อเก็บรวบรวมข้อมูลสำหรับการค้นคว้าแบบอิสระของนักศึกษาระดับปริญญาโท สาขาการจัดการอุตสาหกรรมเกษตร คณะบริหารธุรกิจ มหาวิทยาลัยเชียงใหม่ ข้อมูลของท่านจะเป็นประโยชน์อย่างยิ่งในการศึกษา หวังเป็นอย่างยิ่งว่าจะได้รับความร่วมมือจากท่าน โดยข้อมูลที่ได้รับจากท่านจะถือเป็นความลับ ขอขอบพระคุณท่านมา ณ โอกาสนี้

นางสาวศิริพร ศิริโอวาท

ผู้ศึกษา

คำชี้แจง

- กรุณาทำเครื่องหมาย / ลงใน () หรือเติมข้อความลงในช่องว่างตามความเป็นจริง
- แบบสอบถามนี้มีทั้งหมด 4 ตอน ดังนี้

ตอนที่ 1	ข้อมูลพื้นฐานส่วนบุคคล	จำนวน	10 ข้อ
ตอนที่ 2	ข้อมูลด้านเศรษฐกิจ และสังคม	จำนวน	9 ข้อ
ตอนที่ 3	ความคิดเห็นต่อสหกรณ์	จำนวน	30 ข้อ
ตอนที่ 4	ปัญหาและข้อเสนอแนะต่อสหกรณ์	จำนวน	1 ข้อ
รวมทั้งหมด			50 ข้อ

ตอนที่ 1 ข้อมูลพื้นฐานส่วนบุคคล

1. เพศ
 ชาย หญิง
2. อายุ
 ต่ำกว่าหรือเท่ากับ 20 ปี 21-40 ปี
 41-60 ปี 60 ปีขึ้นไป
3. สถานภาพ
 โสด สมรส
 เป็นหม้าย หรือหย่าร้าง
4. ระดับการศึกษา
 ไม่ได้ศึกษา ประถมศึกษา
 มัธยมศึกษาตอนต้นหรือเทียบเท่า มัธยมศึกษาตอนปลาย หรือเทียบเท่า
 อนุปริญญา หรือเทียบเท่า ปริญญาตรี หรือเทียบเท่า
 สูงกว่าปริญญาตรี
5. ประสบการณ์การเลี้ยงปลา
 น้อยกว่า 1 ปี 1-2 ปี
 3-4 ปี 5-6 ปี
 7-8 ปี 9 ปีขึ้นไป
6. จำนวนสมาชิกในครอบครัว
 น้อยกว่า 3 คน 3-5 คน
 6-8 คน 9 คนขึ้นไป
7. ท่านรู้จักสหกรณ์เลี้ยงปลาบ้านต้าเมืองพะเยา จำกัด หรือไม่
 ไม่รู้จัก รู้จัก เป็นเวลา.....ปี
8. สถานภาพการเป็นสมาชิกสหกรณ์เลี้ยงปลาบ้านต้าเมืองพะเยา จำกัด
 ไม่เป็น เป็น
9. ท่านต้องการเป็นสมาชิกสหกรณ์เลี้ยงปลาบ้านต้าเมืองพะเยา จำกัดหรือไม่
 ไม่ต้องการ ต้องการ
10. ปัจจุบันท่านเป็นสมาชิกสหกรณ์ หรือชุมนุมเกษตรกร ที่เกี่ยวกับการเลี้ยงปลาอื่นๆหรือไม่
 ไม่เป็น เป็นระบุ.....

ตอนที่ 2 ข้อมูลด้านเศรษฐกิจ และสังคม

1. พื้นที่การเลี้ยงปลา
() น้อยกว่า 2 ไร่ () 3-5 ไร่
() 6-8 ไร่ () 9 ไร่ขึ้นไป
2. สภาพการถือครองที่ดิน
() เป็นเจ้าของที่ดินเองทั้งหมด () เป็นของญาติพี่น้อง
() เป็นเจ้าของที่ดินบางส่วน () เช่าที่ดินทั้งหมด
() เข้าครอบครองเฉยๆ
3. แหล่งเงินทุนในการเลี้ยงปลา(ตอบได้มากกว่า 1 ข้อ)
() ทุนของตนเอง
() กู้จากธนาคาร ระบุ ธนาคาร.....
() กู้นอกสถาบันการเงิน (ญาติ พี่น้อง พ่อค้า ฯ)
() กู้จากสหกรณ์
() กู้จากกองทุนหมู่บ้าน
() อื่นๆ ระบุ.....
4. จำนวนเงินที่ท่านกู้ (ต่อการเลี้ยงปลา 1 รอบ)
() ไม่มีการกู้เงิน () น้อยกว่า 20,000 บาท
() 20,000 – 50,000 บาท () 50,000 – 80,000 บาท
() มากกว่า 80,000 บาท
5. แรงงานในการเลี้ยงปลา ของครัวเรือน
() น้อยกว่าหรือเท่ากับ 2 คน () 3-5 คน
() 6-8 คน () 9 คนขึ้นไป
6. ท่านเลี้ยงปลาเป็นอาชีพหลักหรืออาชีพเสริม
() อาชีพหลัก โดยมีอาชีพเสริม ระบุ.....
() อาชีพเสริม โดยมีอาชีพหลัก ระบุ.....

7. รายได้ (รายได้ประจำ และรายได้เสริม) เฉลี่ยต่อเดือน
- () ไม่เกิน 5,000 บาท () 5,001 – 10,000 บาท
() 10,001 – 15,000 บาท () 15,001 – 20,000 บาท
() 20,001 – 25,000 บาท () 25,001 – 30,000 บาท
() 30,001 – 35,000 บาท () มากกว่า 35,001 บาท
8. ในรอบการเลี้ยงปลาที่ผ่านมาท่านจำหน่ายปลาอย่างไร (ตอบได้มากกว่า 1 ข้อ)
- () ขายปลีกด้วยตนเอง () ขายให้พ่อค้าปลีกด้วยตนเอง
() ขายให้พ่อค้าคนกลางโดยผ่านนายหน้า () ขายให้พ่อค้าคนกลางโดยผ่านสหกรณ์
() ขายให้โรงงานผลิตปลา () อื่นๆ ระบุ.....
9. ราคาขายปลาในรอบการเลี้ยงล่าสุด
- () ขายแบบคัดขนาด เบอร์ 1 ราคา กิโลกรัมละ.....บาท
เบอร์ 2 ราคา กิโลกรัมละ.....บาท
เบอร์ 3 ราคา กิโลกรัมละ.....บาท
เบอร์ 4 ราคา กิโลกรัมละ.....บาท
- () ขายแบบคละขนาด ให้ราคารวม กิโลกรัมละ.....บาท

ตอนที่ 3 ความคิดเห็นต่อสหกรณ์เลี้ยงปลาบ้านตำเมืองพะเยา จำกัด

คำชี้แจง ให้ท่านทำเครื่องหมาย / ลงในช่องว่างที่ตรงกับความคิดเห็นของท่านมากที่สุด โดยมีหลักเกณฑ์ ดังต่อไปนี้

เห็นด้วยอย่างยิ่ง (5)	หมายถึง	ท่านเห็นด้วยกับข้อความนั้นอย่างยิ่ง
เห็นด้วย (4)	หมายถึง	ท่านเห็นด้วยกับข้อความนั้นเป็นส่วนใหญ่
เฉยๆ (3)	หมายถึง	ท่านไม่มีความคิดเห็นใดๆกับข้อความนั้น
ไม่เห็นด้วย (2)	หมายถึง	ท่านเห็นด้วยกับข้อความนั้นเป็นส่วนน้อย
ไม่เห็นด้วยอย่างยิ่ง (1)	หมายถึง	ท่านไม่เห็นด้วยกับข้อความนั้นเลย

ด้านภาพลักษณ์ของสหกรณ์

ข้อ	ด้านภาพลักษณ์ของสหกรณ์	ระดับความคิดเห็น				
		เห็น ด้วย อย่าง ยิ่ง	เห็น ด้วย	เฉยๆ	ไม่ เห็น ด้วย	ไม่เห็น ด้วย อย่างยิ่ง
1	ท่านเห็นด้วยมากน้อยเพียงใดกับที่อยู่ของสหกรณ์ โดยตั้งอยู่ที่ บ้านตำพระแล ต. บ้านตำ อ.เมือง จ.พะเยา					
2	ท่านเห็นด้วยมากน้อยเพียงใดถ้าสหกรณ์จะมีการขยายสาขาไปตามจุดที่มีเกษตรกรผู้เลี้ยงปลา และเป็นสมาชิกสหกรณ์เป็นจำนวนมาก					
3	ท่านเห็นด้วยมากน้อยเพียงใดกับข้อความว่า “ประโยชน์จากการเป็นสมาชิกสหกรณ์น่าสนใจ”					
4	ท่านเห็นด้วยมากน้อยเพียงใดกับข้อความว่า “กฎเกณฑ์การเป็นมีความเหมาะสมดี”					

ข้อ	ด้านภาพลักษณ์ของสหกรณ์	ระดับความคิดเห็น				
		เห็นด้วยอย่างยิ่ง	เห็นด้วย	เฉยๆ	ไม่เห็นด้วย	ไม่เห็นด้วยยิ่ง
5	ท่านเห็นด้วยมากน้อยเพียงใดกับข้อความว่า “สหกรณ์สามารถช่วยแก้ปัญหาต่างๆที่เกี่ยวกับการเลี้ยงปลาได้”					
6	ท่านเห็นด้วยมากน้อยเพียงใดกับข้อความว่า “สหกรณ์สามารถแก้ไขปัญหาค่าคณกลางกคราคาปลาได้”					
7	ท่านเห็นด้วยมากน้อยเพียงใดกับข้อความว่า “สหกรณ์มีความน่าเชื่อถือ”					
8	ท่านเห็นด้วยมากน้อยเพียงใดกับข้อความว่า “ประธานสหกรณ์เป็นผู้มีความรู้เกี่ยวกับการเลี้ยงปลาเป็นอย่างดี”					
9	ท่านเห็นด้วยมากน้อยเพียงใดกับข้อความว่า “สหกรณ์มีประธานสหกรณ์ที่ท่านรู้จักและดำเนินงานโดยกลุ่มคนที่ท่านรู้จัก จึงทำให้ท่านต้องการเป็นสมาชิกสหกรณ์”					
10	ท่านเห็นด้วยมากน้อยเพียงใดกับข้อความว่า “การคัดขนาดปลา โดยพนักงานของสหกรณ์มีความเป็นธรรม”					

ด้านรายได้และผลตอบแทน

ข้อ	ด้านรายได้และผลตอบแทน	ระดับความคิดเห็น				
		เห็นด้วยอย่างยิ่ง	เห็นด้วย	เฉยๆ	ไม่เห็นด้วย	ไม่เห็นด้วยอย่างยิ่ง
1	ท่านเห็นด้วยมากน้อยเพียงใดกับข้อความว่า “การเป็นสมาชิกสหกรณ์ สามารถสร้างรายได้ได้มากขึ้น”					
2	ท่านเห็นด้วยมากน้อยเพียงใดกับข้อความว่า “การเป็นสมาชิกสหกรณ์สามารถทำให้ขายปลาได้ราคาดีขึ้น”					
3	ท่านเห็นด้วยมากน้อยเพียงใดกับข้อความว่า “การเป็นสมาชิกสหกรณ์สามารถทำให้ชีวิตความเป็นอยู่ของท่านดีขึ้น”					
4	ท่านเห็นด้วยมากน้อยเพียงใดกับข้อความว่า “การเป็นสมาชิกสหกรณ์สามารถทำให้หนี้สินลดลง”					
5	ท่านเห็นด้วยมากน้อยเพียงใดกับข้อความว่า “การขายปลาเองผ่านสหกรณ์ สามารถสร้างรายได้มากกว่าการขายผ่านนายหน้า”					
6	ท่านเห็นด้วยมากน้อยเพียงใดกับข้อความว่า “ผลตอบแทนจากการขายปลาเองผ่านนายหน้า เทียบกับขายผ่านสหกรณ์ ไม่มีความแตกต่างกัน”					
7	ท่านเห็นด้วยมากน้อยเพียงใดกับข้อความว่า “ผลตอบแทนจากการถือหุ้นของสหกรณ์เป็นที่น่าพอใจ”					

ด้านการบริการของสหกรณ์

ข้อ	ด้านการบริการของสหกรณ์	ระดับความคิดเห็น				
		เห็นด้วยอย่างยิ่ง	เห็นด้วย	เฉยๆ	ไม่เห็นด้วย	ไม่เห็นด้วยอย่างยิ่ง
1	ท่านเห็นด้วยมากน้อยเพียงใดกับข้อความว่า “ดอกเบียเงินกู้ของสหกรณ์มีความเป็นธรรมดีแล้ว”					
2	ท่านเห็นด้วยมากน้อยเพียงใดกับข้อความว่า “สหกรณ์มีประโยชน์ เพราะมีบริการเงินกู้ดอกเบียต่ำ”					
3	ท่านเห็นด้วยมากน้อยเพียงใดกับข้อความว่า “อาหารปลาที่จำหน่ายโดยสหกรณ์มีราคาถูกกว่าท้องตลาด”					
4	ท่านเห็นด้วยมากน้อยเพียงใดกับข้อความว่า “แม้ว่าจะมีเงินลงทุนเลี้ยงปลา แต่ก็จำเป็นต้องพึ่งสหกรณ์”					
5	ท่านเห็นด้วยมากน้อยเพียงใดกับข้อความว่า “ขั้นตอนการซื้อปัจจัยการผลิตจากสหกรณ์ไม่มีความยุ่งยาก”					
6	ท่านเห็นด้วยมากน้อยเพียงใดกับข้อความว่า “ปัจจัยการผลิตที่สหกรณ์จำหน่ายมีมากพอสำหรับสมาชิก”					
7	ท่านเห็นด้วยมากน้อยเพียงใดกับข้อความว่า “การบริการของสหกรณ์เป็นกันเอง”					
8	ท่านเห็นด้วยมากน้อยเพียงใดกับข้อความว่า “การให้บริการของสหกรณ์สะดวกและรวดเร็ว”					

ข้อ	ด้านการบริการของสหกรณ์	ระดับความคิดเห็น				
		เห็นด้วยอย่างยิ่ง	เห็นด้วย	เฉยๆ	ไม่เห็นด้วย	ไม่เห็นด้วยอย่างยิ่ง
9	ท่านเห็นด้วยมากน้อยเพียงใดกับข้อความว่า “การบริการของสหกรณ์สามารถตอบสนองความต้องการของท่านได้”					

ด้านการส่งเสริมความรู้ และอาชีพ

ข้อ	ด้านการส่งเสริมความรู้ และอาชีพ	ระดับความคิดเห็น				
		เห็นด้วยอย่างยิ่ง	เห็นด้วย	เฉยๆ	ไม่เห็นด้วย	ไม่เห็นด้วยอย่างยิ่ง
1	ท่านเห็นด้วยมากน้อยเพียงใดกับข้อความว่า “การทัศนศึกษา คุณานนอกสถานที่จะทำให้ได้ความรู้เกี่ยวกับการเลี้ยงปลามากขึ้น”					
2	ท่านเห็นด้วยมากน้อยเพียงใดกับข้อความว่า “สหกรณ์สามารถจัดการอบรมสัมมนา เกี่ยวกับการเลี้ยงปลาในหัวข้อต่างๆได้”					
3	ท่านเห็นด้วยมากน้อยเพียงใดกับข้อความว่า “สหกรณ์เป็นประโยชน์ต่อเกษตรกรและชุมชน”					
4	ท่านเห็นด้วยมากน้อยเพียงใดกับข้อความว่า “ความรู้ ข้อมูล ข่าวสาร ที่ได้รับจากสหกรณ์ตรงกับความต้องการของเกษตรกรผู้เลี้ยงปลา”					

ตอนที่ 4 ปัญหาและข้อเสนอแนะต่อสหกรณ์



ลิขสิทธิ์มหาวิทยาลัยเชียงใหม่
Copyright© by Chiang Mai University
All rights reserved

ประวัติผู้เขียน

- ชื่อ-นามสกุล** นางสาวศิริพร ศิริโอวาท
- วัน เดือน ปี เกิด** 14 กันยายน พ.ศ. 2532
- ประวัติการศึกษา** ปีการศึกษา 2548
สำเร็จการศึกษาระดับมัธยมศึกษาตอนต้น (ม.3)
โรงเรียนพะเยาพิทยาคม
- ปีการศึกษา 2551
สำเร็จการศึกษาระดับมัธยมศึกษาตอนปลาย (ม.6) สาย วิทยาศาสตร์-คณิต
โรงเรียนเตรียมอุดมศึกษาพัฒนาการบางใหญ่
- ปีการศึกษา 2555
สำเร็จการศึกษาระดับปริญญาวิทยาศาสตรบัณฑิต (อุตสาหกรรมเกษตร)
คณะเกษตรศาสตร์ ทรัพยากรธรรมชาติและสิ่งแวดล้อม
มหาวิทยาลัยนเรศวร



ริมหวิทยาลัยเชียงใหม่
ht © by Chiang Mai University
rights reserved