



ภาคผนวก

ลิขสิทธิ์มหาวิทยาลัยเชียงใหม่

Copyright© by Chiang Mai University
All rights reserved

ภาคผนวก ก

แบบสอบถาม

แบบสอบถามนี้มีวัตถุประสงค์ เพื่อเป็นข้อมูลในการทำวิจัย เรื่อง “ความคิดเห็นของนักท่องเที่ยวยต่อการจัดการการท่องเที่ยวเชิงเกษตรของศูนย์วิจัยเกษตรหลวงเชียงใหม่ (ขุนวาง)” ซึ่งเป็นส่วนหนึ่งของการศึกษากระบวนการวนวิชา การค้นคว้าแบบอิสระ วิทยาศาสตร์มหาบัณฑิต สาขาส่งเสริมการเกษตร มหาวิทยาลัยเชียงใหม่

จัดทำโดย นางสาวน้ำฝน แซ่มบำรุง นักศึกษาปริญญาโท

ภาควิชาส่งเสริมและเผยแพร่การเกษตร คณะเกษตรศาสตร์ มหาวิทยาลัยเชียงใหม่

คำชี้แจง โปรดทำเครื่องหมาย ✓ ลงในช่อง □ หรือข้อความหรือเติมคำในช่องว่างที่เกี่ยวข้องกับ ความเป็นจริงเกี่ยวกับตัวท่าน

ตอนที่ 1 ข้อมูลเกี่ยวกับลักษณะส่วนบุคคล เศรษฐกิจและสังคมของนักท่องเที่ยวน

1. เพศ

- ชาย
 หญิง

2. อายุ.....ปี

3. การศึกษา

- ป. 4
 ป. 6
 ม. 3
 ม. 6 / ปวช.
 อนุปริญญา / ปวส.
 ปริญญาตรี
 อื่นๆ (โปรดระบุ).....

4. สถานภาพการสมรส

- โสด
- แต่งงาน
- หย่าร้าง

5. จำนวนสมาชิกในครอบครัว.....คน

6. รายได้เฉลี่ยต่อเดือน.....บาท

7. อาชีพหลัก

- ข้าราชการ
- รัฐวิสาหกิจ
- ค้าขาย
- พนักงานบริษัทเอกชน
- รับจ้างทั่วไป
- นักศึกษา
- เกษียณ
- อื่นๆ (โปรดระบุ).....

8. ระยะเวลาในการเข้าพักที่ศูนย์วิจัยเกษตรหลวงเชียงใหม่ (ขุนวาง)

- ไม่พักค้างคืน
- พักค้างคืน จำนวน.....คืน

9. ท่านได้รับข้อมูลเกี่ยวกับการท่องเที่ยวของศูนย์วิจัยเกษตรหลวง (ขุนวาง) จากสื่อใด

- โทรทัศน์
- หนังสือพิมพ์
- นิตยสารเกี่ยวกับการท่องเที่ยว
- อินเทอร์เน็ต
- เอกสารการแนะนำการท่องเที่ยว
- แผ่นพับ
- เพื่อนบ้าน/คนรู้จัก

10. ท่านเคยท่องเที่ยวแบบท่องเที่ยวเชิงเกษตรที่ไหนบ้าง (ตอบได้มากกว่า 1 ข้อ)

- ศูนย์วิจัยพืชสวนเชียงราย เคย ไม่เคย
- ศูนย์วิจัยพืชสวนแพร่ เคย ไม่เคย
- ศูนย์วิจัยพืชสวนหนองคาย เคย ไม่เคย
- ศูนย์วิจัยพืชสวนจันทบุรี เคย ไม่เคย
- สถานีทดลองเกษตรที่สูงวาวี เคย ไม่เคย
- สถานีทดลองเกษตรที่สูงภูเรือ เคย ไม่เคย
- สถานีทดลองพืชสวนเพชรบุรี เคย ไม่เคย
- อื่นๆ (โปรดระบุ).....

ตอนที่ 2 ความคิดเห็นของนักท่องเที่ยวต่อการจัดการการท่องเที่ยวเชิงเกษตรของศูนย์วิจัย

เกษตร หลวงเชียงใหม่ (ขุนวาง)

เห็นด้วยมาก = 4

เห็นด้วยปานกลาง = 3

เห็นด้วยน้อย = 2

ไม่เห็นด้วย = 1

1. ความคิดเห็นเกี่ยวกับจุดท่องเที่ยว

ข้อความ	ระดับความคิดเห็น			
	เห็นด้วย มาก	เห็นด้วย ปานกลาง	เห็นด้วย น้อย	ไม่เห็น ด้วย
1. จัดทำแผนที่ภายในศูนย์ฯ เพื่อความสะดวก สำหรับนักท่องเที่ยวที่จะเข้าชมตามจุด ท่องเที่ยวต่าง ๆ				
2. จัดทำป้ายชื่อจุดท่องเที่ยวไว้อย่างชัดเจน				
3. มีการจัดตกแต่งสถานที่ได้อย่างสวยงาม				
4. ในแต่ละจุดท่องเที่ยว นักท่องเที่ยว สามารถได้รับความรู้จากจุดท่องเที่ยวนั้น ๆ				
5. มีการดูแลรักษาความสะอาดตามจุด ท่องเที่ยวต่าง ๆ ให้สะอาดอยู่เสมอ				
6. มีเจ้าหน้าที่ให้คำแนะนำเกี่ยวกับสถานที่ ท่องเที่ยวต่าง ๆ ภายในศูนย์ฯ				

2. ความคิดเห็นเกี่ยวกับเจ้าหน้าที่วิทยากรนำเที่ยว

ข้อความ	ระดับความคิดเห็น			
	เห็นด้วย มาก	เห็นด้วย ปานกลาง	เห็นด้วย น้อย	ไม่เห็น ด้วย
1. ความรู้ความเข้าใจของเจ้าหน้าที่วิทยากรที่มีต่อการการท่องเที่ยวเชิงเกษตร(ความรู้เกี่ยวกับการเกษตรและงานวิจัยภายในศูนย์)				
2. เจ้าหน้าที่วิทยากรสามารถสื่อความหมายและสามารถให้ความรู้แก่นักท่องเที่ยวได้อย่างชัดเจน				
3. เจ้าหน้าที่วิทยากรมีความเป็นกันเองกับนักท่องเที่ยว				
4. จำนวนเจ้าหน้าที่วิทยากรด้านการท่องเที่ยว				

3. ความคิดเห็นเกี่ยวกับการจัดการบ้านพัก

ข้อความ	ระดับความคิดเห็น			
	เห็นด้วย มาก	เห็นด้วย ปานกลาง	เห็นด้วย น้อย	ไม่เห็น ด้วย
1. นักท่องเที่ยวที่ต้องการเข้ามาท่องเที่ยวที่ศูนย์ สามารถติดต่อจองบ้านพักล่วงหน้าได้อย่างสะดวกและรวดเร็ว				
2. จำนวนบ้านพักสามารถรองรับกับจำนวนของนักท่องเที่ยวที่เข้ามาพักได้อย่างเพียงพอ				
3. ภายในบ้านพักมีการทำความสะอาดเรียบร้อยและพร้อมที่จะเข้าพักได้ตลอดเวลา				
4. อุปกรณ์ภายในบ้านพักมีความสะดวกและพร้อมที่จะใช้งานได้ตลอดเวลา				
5. มีการตกแต่งสถานที่รอบ ๆ บริเวณบ้านพักได้อย่างสวยงามและน่าเข้าพัก				

4. ความคิดเห็นเกี่ยวกับร้านอาหาร (สโมสรร)

ข้อความ	ระดับความคิดเห็น			
	เห็นด้วย มาก	เห็นด้วย ปานกลาง	เห็นด้วย น้อย	ไม่เห็น ด้วย
1. ร้านอาหาร (สโมสรร) สามารถรองรับ นักท่องเที่ยวได้เพียงพอ				
2. จำนวนเจ้าหน้าที่ฝ่ายต้อนรับมีเพียงพอ				
3. ร้านอาหาร (สโมสรร) ทำความสะอาด รอบ ๆ บริเวณ ได้สะอาดเรียบร้อย				
4. รสชาติของอาหารอร่อยและเหมาะกับราคา				

5. ความคิดเห็นเกี่ยวกับการจำหน่ายผลิตภัณฑ์ของศูนย์ฯ

ข้อความ	ระดับความคิดเห็น			
	เห็นด้วย มาก	เห็นด้วย ปานกลาง	เห็นด้วย น้อย	ไม่เห็น ด้วย
1. นักท่องเที่ยวสามารถหาซื้อของที่ระลึก ของศูนย์วิจัยเกษตรหลวงเชียงใหม่ (ขุนวาง) ได้สะดวก				
2. มีผลิตภัณฑ์ที่หลากหลายจำหน่ายภายใน ร้านค้า				
3. มีผลผลิตไม้ผลเมืองหนาวที่ให้ผลผลิต ตามฤดูกาลไว้จำหน่ายแก่นักท่องเที่ยว				
4. จำหน่ายในราคาที่เป็นกันเอง				

ตอนที่ 3 ปัญหา แนวทางแก้ไข และข้อเสนอแนะของนักท่องเที่ยว

1. ปัญหาด้านจุดท่องเที่ยว

.....
.....
.....
.....
.....

- ข้อเสนอแนะ

.....
.....
.....
.....

2. ปัญหาด้านวิทยากรนำเที่ยว

.....
.....
.....
.....

ลิขสิทธิ์มหาวิทยาลัยเชียงใหม่

- ข้อเสนอแนะ

Copyright © by Chiang Mai University

All rights reserved

.....
.....

3. ปัญหาด้านบ้านพัก

.....
.....
.....
.....
.....
.....

- ข้อเสนอแนะ

.....
.....
.....
.....
.....
.....

4. ปัญหาด้านร้านอาหาร (สโมสร)

.....
.....
.....
.....
.....

ลิขสิทธิ์มหาวิทยาลัยเชียงใหม่

Copyright © by Chiang Mai University

All rights reserved

.....
.....
.....
.....

5. ปัญหาด้านการจำหน่ายผลิตภัณฑ์ของศูนย์วิจัยเกษตรหลวงเชียงใหม่ (ขุนวาง)

.....

.....

.....

.....

.....

.....

- ข้อเสนอแนะ

.....

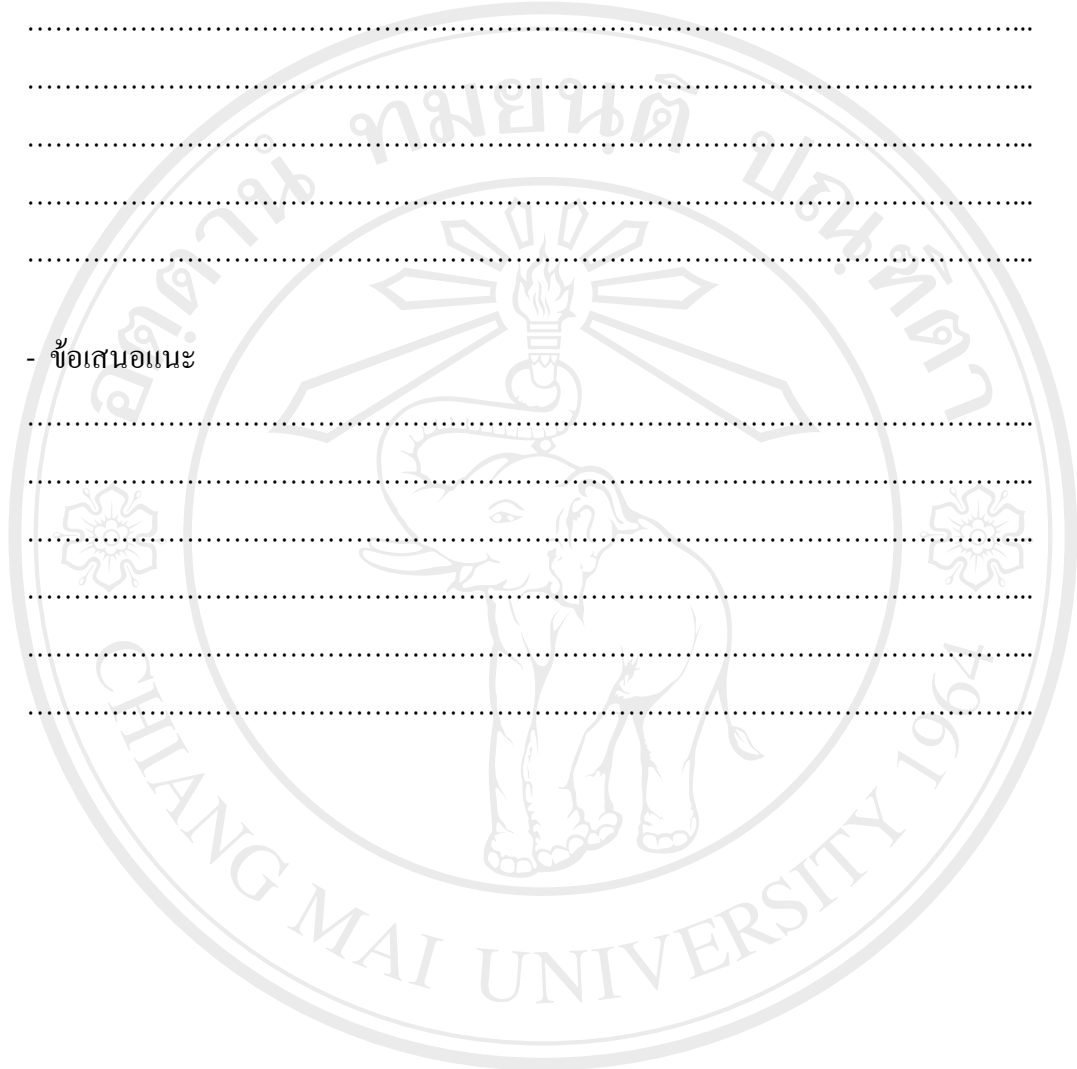
.....

.....

.....

.....

.....



ลิขสิทธิ์มหาวิทยาลัยเชียงใหม่
Copyright© by Chiang Mai University
All rights reserved

ภาคผนวก ข
ความเชื่อมั่นของแบบสอบถาม

ตารางที่ 1 ค่าความเชื่อมั่นของแบบสอบถาม

Case	x (ข้อค)	y (ข้อค)	x^2	y^2	xy
1	18	15	324	225	270
2	15	14	225	196	210
3	19	17	361	289	323
4	14	15	196	225	210
5	18	15	324	225	270
6	15	15	225	225	225
7	17	15	289	225	255
8	16	15	256	225	240
9	14	15	196	225	210
10	15	15	225	225	225
11	15	15	225	225	225
12	17	14	289	196	238
13	14	14	196	196	196
14	17	17	289	289	289
15	19	18	361	324	342
16	19	18	361	324	342
17	15	15	225	225	225
18	14	13	196	169	182
19	15	14	225	196	210
20	17	16	289	256	272
N=20	X = 323	Y = 305	$x^2 = 5277$	$y^2 = 4685$	xy = 4959

สูตรการหาความเชื่อมั่นของแบบสอบถาม

$$r_{xy} = \frac{N\sum xy - (\sum x)(\sum y)}{\sqrt{[N\sum x^2 - (\sum x)^2][N\sum y^2 - (\sum y)^2]}}$$

โดยที่ r_{tt} คือ สัมประสิทธิ์สหสัมพันธ์ระหว่างคะแนนข้อที่และข้อคู่ (ครึ่งฉบับ)

X = คะแนนข้อที่

y = คะแนนข้อคู่

n = จำนวนข้อมูล

$$= \frac{(20)(4959) - (323)(305)}{\sqrt{[(20 \times 5277) - (323)^2][(20 \times 4685) - (305)^2]}}$$

$$= \frac{(99180 - 98515)}{\sqrt{(105540 - 104329)(93700 - 93025)}}$$

$$= \frac{665}{\sqrt{(1211)(675)}}$$

$$= 0.73$$

จากสูตร $r_{tt} = \frac{2r_{xy}}{1+r_{xy}}$

เมื่อ $r_{xy} =$ ความเชื่อถือได้ของแบบสอบถามครึ่งฉบับ

$$= \frac{2 \times 0.73}{1 + 0.73}$$

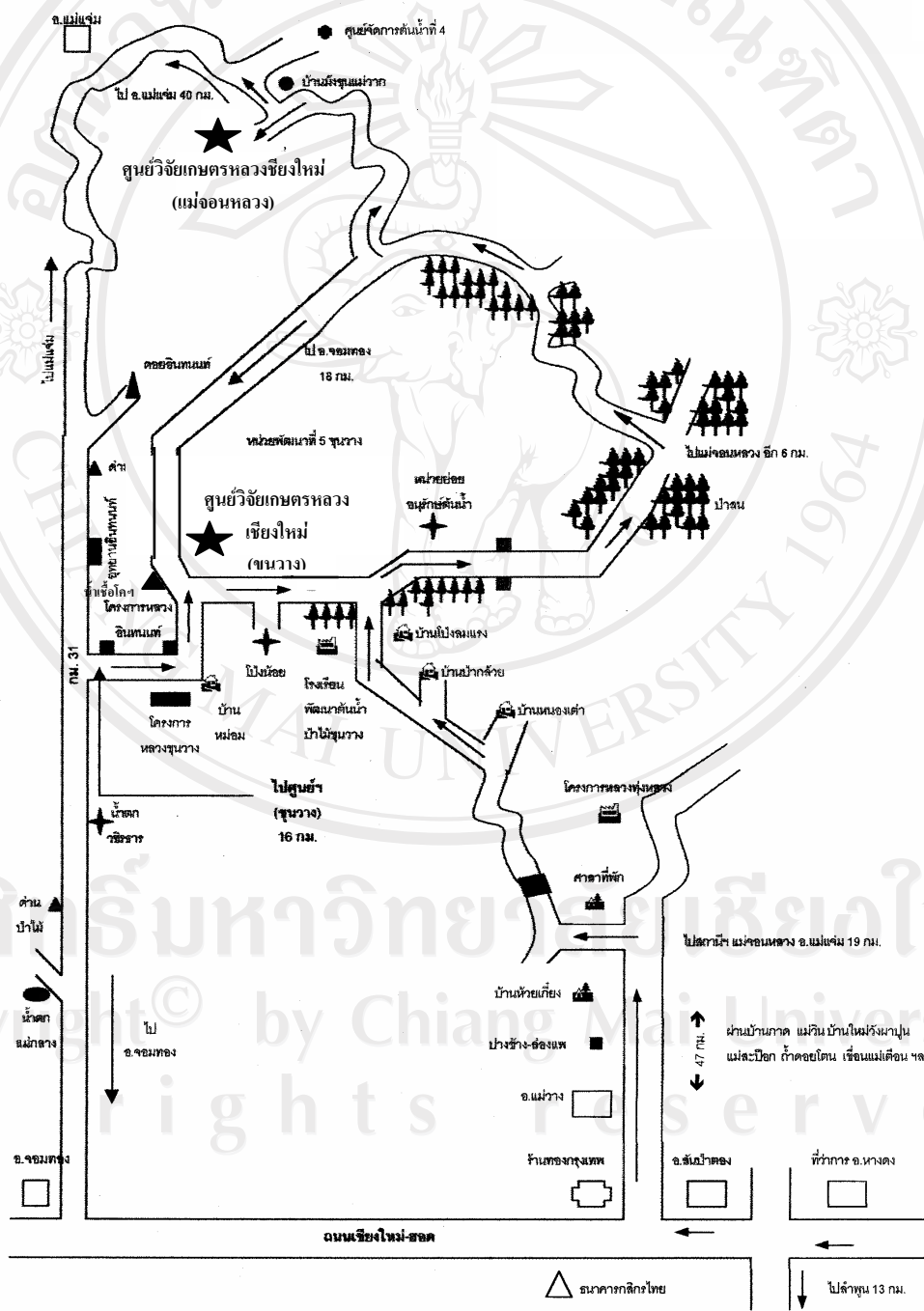
$$= \frac{1.46}{1.73}$$

$$= 0.84$$

นั่นคือ แบบสอบถามฉบับนี้มีความน่าเชื่อถือได้เท่ากับ 0.84

ภาคผนวก ก

แผนที่เส้นทางคมนาคมไปศูนย์วิจัยเกษตรหลวงเชียงใหม่ (ขุนวาง)

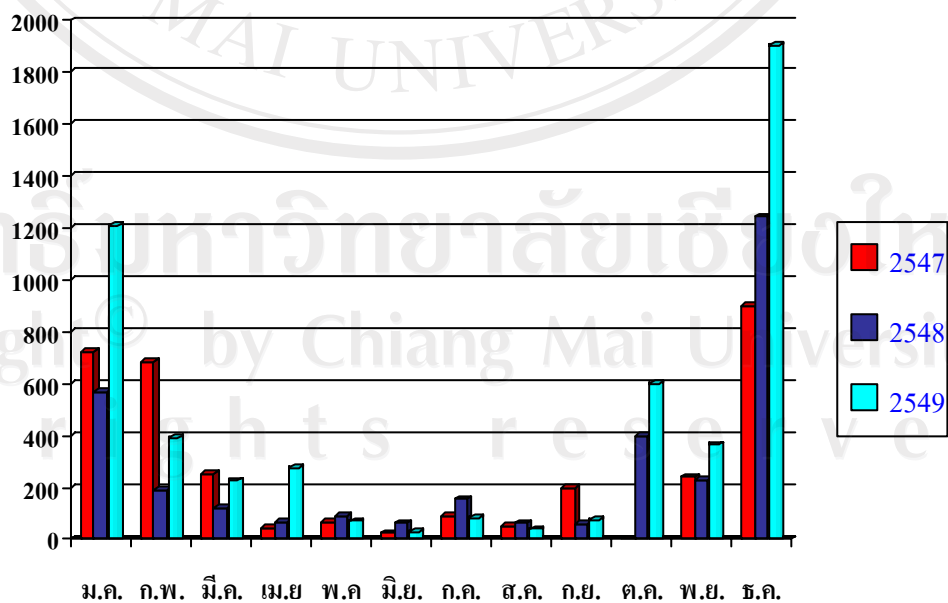




ปฏิทินการท่องเที่ยว

มกราคม-กุมภาพันธ์	อากาศหนาวเย็น เริ่มเก็บเกี่ยวผลกาแฟสุก ไม้ผลและไม้ดอกเมืองหนาวบานสะพรั่ง (9-210ช)
มีนาคม-เมษายน	อากาศอบอุ่นขึ้น ไม้ผลเมืองหนาวเก็บเกี่ยวผลผลิต (13-250ช)
พฤษภาคม-มิถุนายน	อากาศเย็นสบาย มะคาเดเมียเก็บเกี่ยวผลผลิต (15-250ช)
กรกฎาคม	อากาศเย็นสบาย ฝนตกหนัก สาลีเริ่มเก็บเกี่ยวผลผลิต
สิงหาคม-กันยายน	อากาศเย็นสบาย พลับเริ่มสุกเหลืองเก็บเกี่ยวผล
ตุลาคม-พฤศจิกายน	อากาศเริ่มหนาวเย็นกาแฟเริ่มสุก ไม้ดอกเมืองหนาวเริ่มบาน
ธันวาคม	อากาศหนาวเย็น ไม้ดอกเมืองหนาวบานสะพรั่ง ไม้ผลเมืองหนาวผลัดใบ ซิมสตรอบอรี่ (9-150ช)

สถิติจำนวนนักท่องเที่ยวที่พักรวม (ขุนวาง)



อัตราค่าที่พักขุนวาง

1. บ้านบังกาโล - เอฟเฟรม (4 คน) ห้องน้ำในตัวพร้อมน้ำอุ่น จำนวน 1 หลัง ๆ ละ 400 บ./คืน
2. บ้านบังกาโล - เอฟเฟรม (7 คน) ห้องน้ำในตัวพร้อมน้ำอุ่น จำนวน 2 หลัง ๆ ละ 900 บ./คืน
3. บ้านบังกาโล VIP- เอฟเฟรม (3 คน) ห้องน้ำในตัวพร้อมน้ำอุ่น จำนวน 3 หลัง หลังละ 750 บ./คืน
4. บ้านหลังใหญ่ 2 ห้องนอน 4 ห้องน้ำ มีน้ำอุ่น (10-15 คน) จำนวน 1 หลัง ๆ ละ 2,000 บ./คืน
5. เต็นท์
 - เต็นท์เล็ก ขนาด 1 คน 150 บ./คืน จำนวน 20 หลัง
 - เต็นท์กลาง ขนาด 2 คน 300 บ./คืน จำนวน 35 หลัง
 - เต็นท์ใหญ่ ขนาด 3 คนขึ้นไป 400 บ./คืน จำนวน 10 หลัง
6. นำเต็นท์มาเอง หลังละ 100 บ./คืน/หลัง มีห้องน้ำสะอาด

บริการห้องประชุมสัมมนา

- ห้องประชุม (30-80 คน) พร้อมเครื่องเสียง + OVERHEAD + จอรับภาพ อัตรา 1,500 บาท/วัน (เพิ่มเครื่องฉาย LCD + จอรับภาพ อัตรา 3,500 บาท/วัน)
- ค่าเครื่องดื่ม + อาหารว่าง (เบรค) อัตรา 30 บาท/มื้อ/คน

บริการพิเศษ

- กองไฟ เตาย่าง 300 บาท (กรุณาแจ้งล่วงหน้า)
- วิทยากรบรรยายและนำชม 200 บาท/ชั่วโมง

ประวัติผู้เขียน

ชื่อ – สกุล	นางสาวน้ำฝน แซ่มบำรุง
วัน เดือน ปีเกิด	วันที่ 10 เมษายน 2522
ประวัติการศึกษา	
ปี พ.ศ. 2534	สำเร็จการศึกษาชั้นประถมศึกษา โรงเรียนวัดดอนคา จังหวัดนครสวรรค์
ปี พ.ศ. 2537	สำเร็จการศึกษาชั้นมัธยมศึกษา โรงเรียนท่าตะโกพิทยาคม จังหวัดนครสวรรค์
ปี พ.ศ. 2544	สำเร็จการศึกษาปริญญาวิทยาศาสตรบัณฑิต พืชศาสตร์ (พืชไร่-นา) สถาบันเทคโนโลยีราชมงคล คณะเกษตรศาสตร์บางพระ จังหวัดชลบุรี
ประสบการณ์ในการทำงาน	
ปี พ.ศ. 2545 – 2548	ผู้ช่วยนักวิจัย ศูนย์วิจัยเกษตรหลวงเชียงใหม่ ต.หนองควาย อำเภอหางดง จังหวัดเชียงใหม่

ลิขสิทธิ์มหาวิทยาลัยเชียงใหม่
Copyright© by Chiang Mai University
All rights reserved